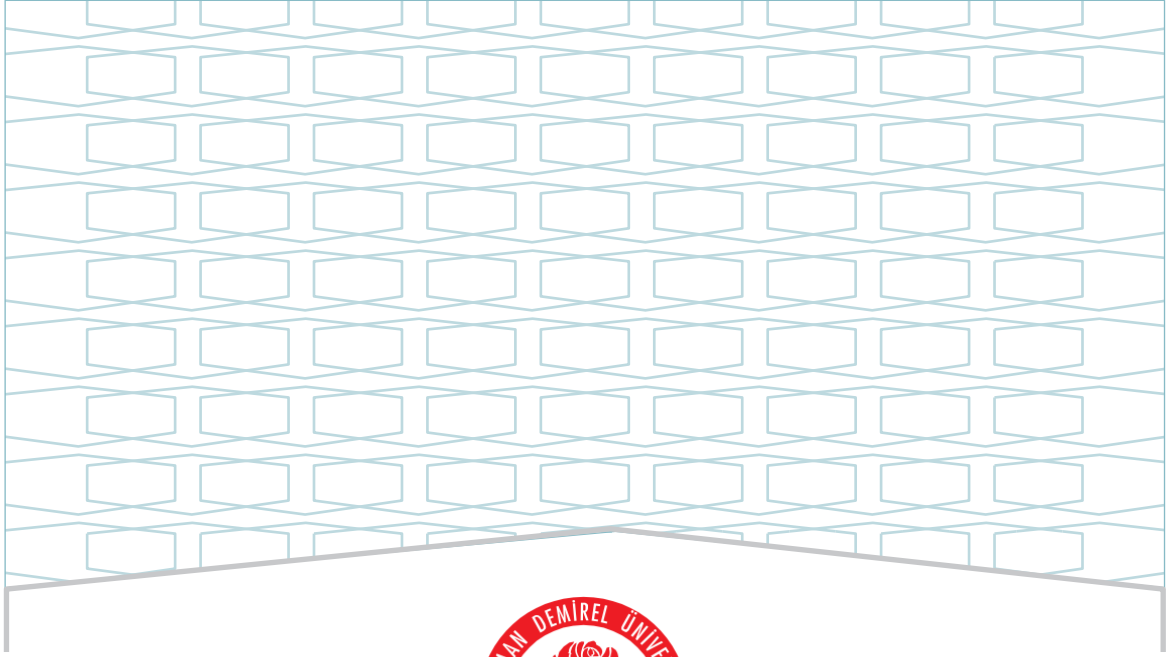




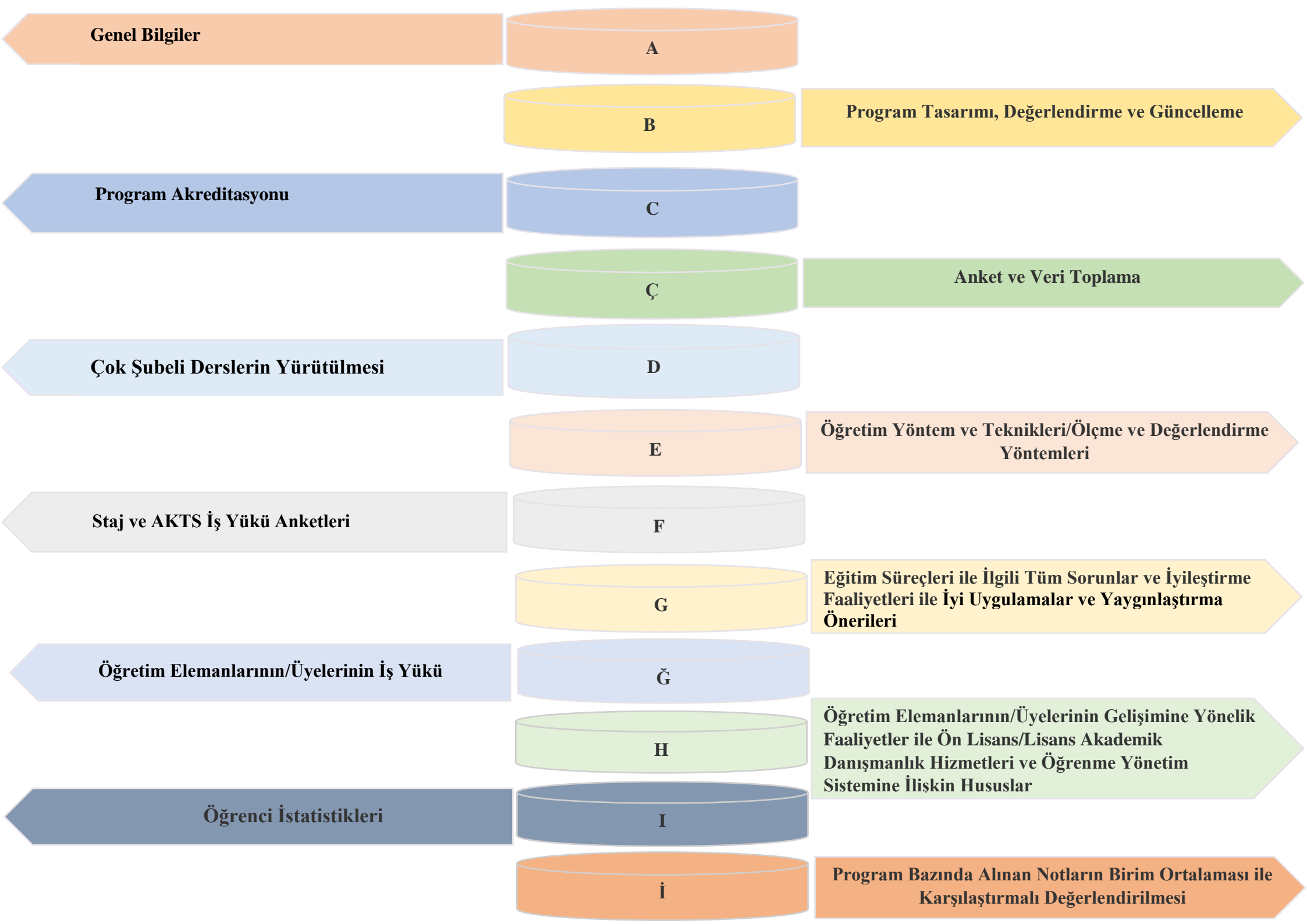
SÜLEYMAN DEMİREL ÜNİVERSİTESİ
ATAYALVAÇ SAĞLIK HİZMETLERİ MESLEK YÜKSEKOKULU
TERAPİ VE REHABİLİTASYON BÖLÜMÜ
FİZYOTERAPİ ÖN LİSANS PROGRAMI
2023 YILI
EĞİTİM ÖĞRETİM ÖZ DEĞERLENDİRME RAPORU

NİSAN - 2024



SÜLEYMAN DEMİREL ÜNİVERSİTESİ
ATAYALVAÇ SAĞLIK HİZMETLERİ MESLEK YÜKSEKOKULU
TERAPİ VE REHABİLİTASYON BÖLÜMÜ
FİZYOTERAPİ ÖN LİSANS PROGRAMI
2023 YILI
EĞİTİM ÖĞRETİM ÖZ DEĞERLENDİRME RAPORU

NİSAN - 2024



Genel Bilgiler

A

Program Tasarımı, Değerlendirme ve Güncelleme

B

Program Akreditasyonu

C

Anket ve Veri Toplama

Ç

Çok Şubeli Derslerin Yürütülmesi

D

Öğretim Yöntem ve Teknikleri/Ölçme ve Değerlendirme Yöntemleri

E

Staj ve AKTS İş Yükü Anketleri

F

Eğitim Süreçleri ile İlgili Tüm Sorunlar ve İyileştirme Faaliyetleri ile İyi Uygulamalar ve Yaygınlaştırma Önerileri

G

Öğretim Elemanlarının/Üyelerinin İş Yükü

Ğ

Öğretim Elemanlarının/Üyelerinin Gelişimine Yönelik Faaliyetler ile Ön Lisans/Lisans Akademik Danışmanlık Hizmetleri ve Öğrenme Yönetim Sistemine İlişkin Hususlar

H

Öğrenci İstatistikleri

I

Program Bazında Alınan Notların Birim Ortalaması ile Karşılaştırmalı Değerlendirilmesi

İ

ŞEMALAR LİSTESİ

Şema 1: Fizyoterapi Ön Lisans Programının “Vizyon” Belirlenimine İlişkin Durum

Şema 2: Fizyoterapi Ön Lisans Programının “Misyon” Belirlenimine İlişkin Durum

Şema 3: Fizyoterapi Ön Lisans Programının “Program Amaçları” Belirlenimine İlişkin Durum

Şema 4: Fizyoterapi Ön Lisans Programının “Program Yeterlilikleri” Belirlenimine İlişkin Durum

Şema 5: Fizyoterapi Ön Lisans Programının “Program Yeterlilikleri ile TYYÇ İlişkilendirmesi” Belirlenimine İlişkin Durum

Şema 6: Fizyoterapi Ön Lisans Programının “SWOT Analizi” Belirlenimine İlişkin Durum

Şema 7: Fizyoterapi Ön Lisans Programının “Program Paydaşları” Belirlenimine İlişkin Durum

Şema 8: Fizyoterapi Ön Lisans Programının “Program Danışma Kurulu” Belirlenimine İlişkin Durum

Şema 9: Fizyoterapi Ön Lisans Programının “Program Bilgi Paketi” Belirlenimine İlişkin Durum

Şema 10: Fizyoterapi Ön Lisans Programının “Karar Süreçlerinde Paydaş Katılımı” Belirlenimine İlişkin Durum

Şema 11: Fizyoterapi Ön Lisans Programının “Program/AKTS Değerlendirme/Güncelleme” Durumu ve Çalışma Takvimi

Şema 12: Fizyoterapi Ön Lisans Programının “Program Akreditasyonu” ve “Dünya Sıralamalarında Yer Alan Muadilleri ile Karşılaştırmalı” Durumu

Şema 13: Fizyoterapi Ön Lisans Programının Yürütmekte Olduğu “Anket Çalışmaları”nın Durumu

Şema 14: Fizyoterapi Ön Lisans Programının Müfredatındaki “Çok Şubeli Dersler”in Durumu

Şema 15: Fizyoterapi Ön Lisans Programında Uygulanmakta Olan “Öğretim Yöntem Ve Teknikleri/Ölçme ve Değerlendirme Yöntemleri” Durumu

Şema 16: Fizyoterapi Ön Lisans Programında “Staj Dersleri” ve “AKTS İş Yüğü Anketleri” Durumu

TABLÖLAR LİSTESİ

Tablo 1: Fizyoterapi Ön Lisans Programında Eğitim Süreçleri ile İlgili Tüm Sorunlar ve İyileştirme Faaliyetleri

Tablo 2: Fizyoterapi Ön Lisans Programında Eğitim Süreçleri ile İlgili İyi Uygulamalar ve Yaygınlaştırma Önerileri

Tablo 3: Fizyoterapi Ön Lisans Programında 2022-2023 Eğitim Öğretim Yılı Bahar Döneminde Öğretim Elemanlarının/Üyelerinin İş Yükü

Tablo 4: Fizyoterapi Ön Lisans Programında 2023-2024 Eğitim Öğretim Yılı Güz Döneminde Öğretim Elemanlarının/Üyelerinin İş Yükü

Tablo 5: Fizyoterapi Ön Lisans Programında 2022-2023 Eğitim Öğretim Yılı Bahar Döneminde Öğretim Elemanlarının/Üyelerinin Gelişimine Yönelik Faaliyetler ile Ön Lisans/Lisans Akademik Danışmanlık Hizmetleri ve Öğrenme Yönetim Sistemine İlişkin Hususlar

Tablo 6: Fizyoterapi Ön Lisans Programında 2023-2024 Eğitim Öğretim Yılı Güz Döneminde Öğretim Elemanlarının/Üyelerinin Gelişimine Yönelik Faaliyetler ile Ön Lisans/Lisans Akademik Danışmanlık Hizmetleri ve Öğrenme Yönetim Sistemine İlişkin Hususlar

Tablo 7: Fizyoterapi Ön Lisans Programında 2022-2023 Eğitim Öğretim Yılı Bahar Dönemine İlişkin Öğrenci İstatistikleri

Tablo 8: Fizyoterapi Ön Lisans Programında 2022-2023 Eğitim Öğretim Yılı Bahar Dönemine İlişkin Öğrenci Faaliyetleri İstatistikleri

Tablo 9: Fizyoterapi Ön Lisans Programında 2023-2024 Eğitim Öğretim Yılı Güz Dönemine İlişkin Öğrenci İstatistikleri

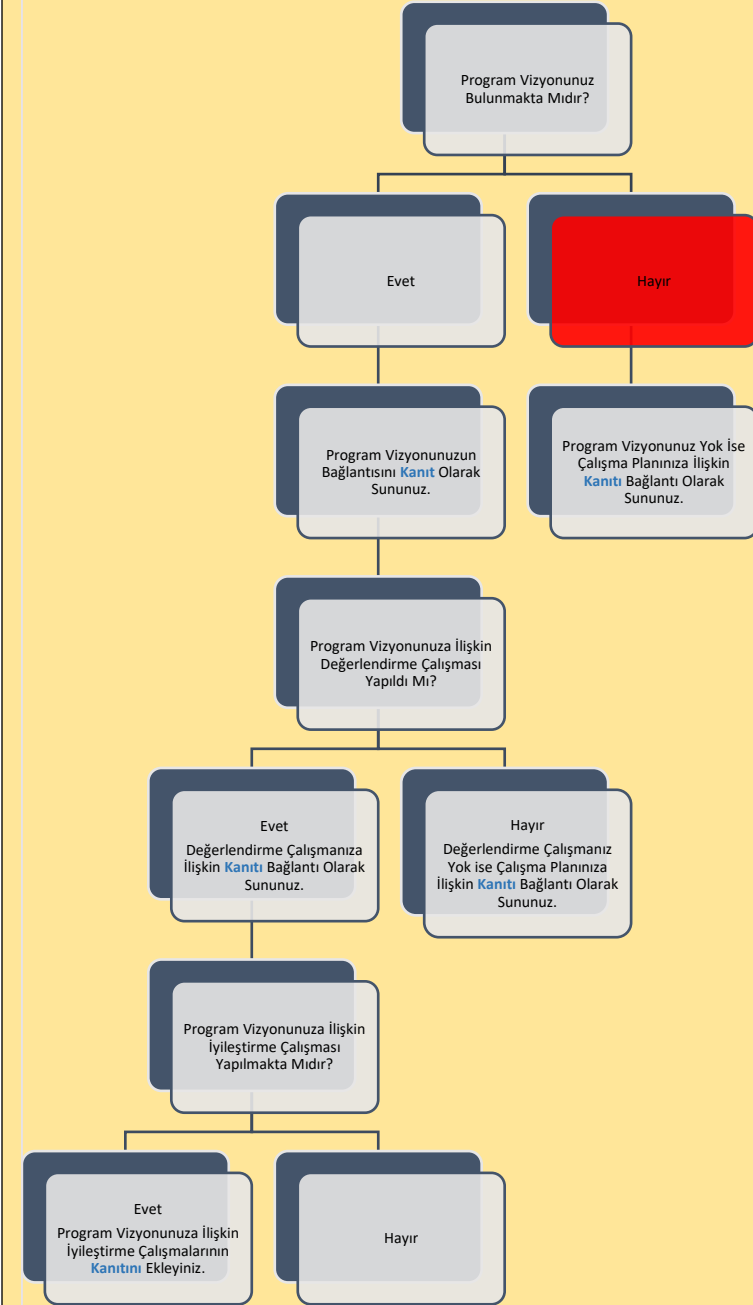
Tablo 10: Fizyoterapi Ön Lisans Programında 2023-2024 Eğitim Öğretim Yılı Güz Dönemine İlişkin Öğrenci Faaliyetleri İstatistikleri

A. GENEL BİLGİLER

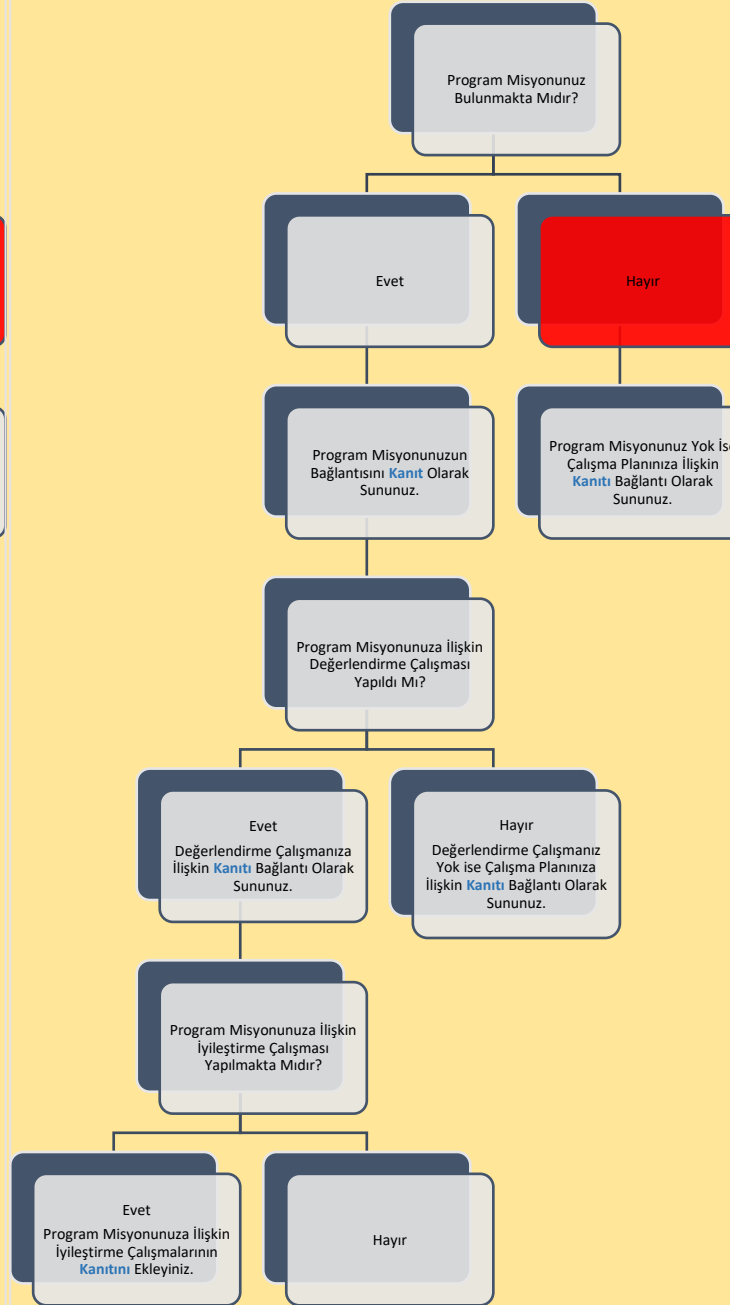
Fizyoterapi Programı 2017 yılında ilk öğrencilerini almış ve 2019 yılında ilk mezunlarını vermiştir. Bölümden mezun öğrenciler Fizyoterapi Teknikeri adı altında hastanelerde çalışabilme olanağına ve lisans eğitimine devam edebilme haklarına sahiptir. Fizyoterapi programına TYT puan türü ile yerleştirme yapılmaktadır. Program eğitim süresi 4 (Dört) yarıyıl olup, zorunlu yaz stajı 30 iş günüdür. Her öğrencinin öğrenci iş yükü her dönem için 30 AKTS olup 4 dönem sonunda 120 AKTS olmalıdır. Programı başarıyla tamamlayan öğrencilere Fizyoterapi alanında önlisans diploması verilir. Türk ve yabancı öğrenciler için genel kabul şartları programa başlamak için geçerlidir. Programdan mezun olan öğrenciler, devlet hastaneleri, özel eğitim kurumları, özel hastaneler ve rehabilitasyon merkezlerinde istihdam edilebilirler.

Fizyoterapi Programında güncel kontenjan 60 kişidir ve 118'i kız, 29'u erkek olmak üzere 147 kayıtlı öğrenci ile programın doluluk oranı %100'dür. Fizyoterapi programından 2022 yılında 51 öğrenci, 2023 yılında 60 öğrenci mezun olarak Fizyoterapi teknikeri unvanını almıştır. Programda yatay geçiş ile giden öğrenci sayısı 2022 yılı için 5 öğrenci, 2023 yılı için 2 öğrencidir.

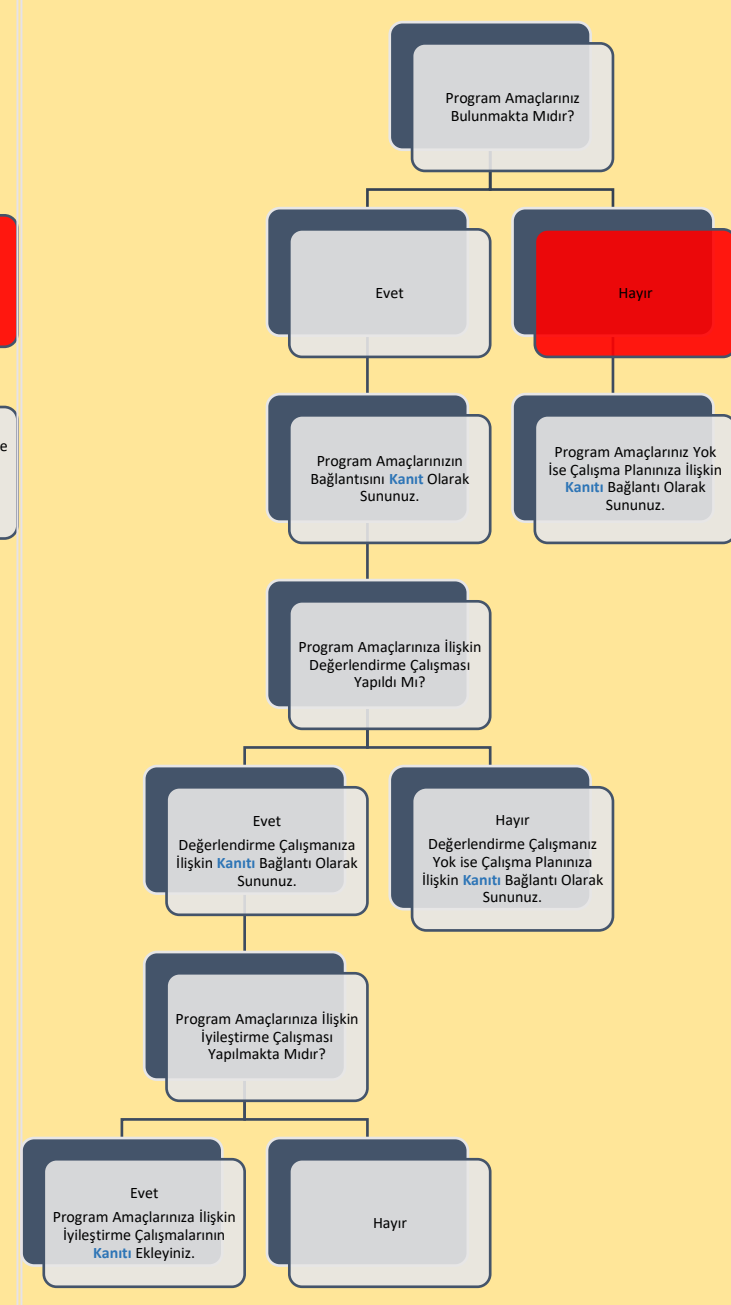
B. PROGRAM TASARIMI, DEĞERLENDİRME VE GÜNCELLEME



Şema 1: Fizyoterapi Ön Lisans Programının “Vizyon” Belirlenimine İlişkin Durum

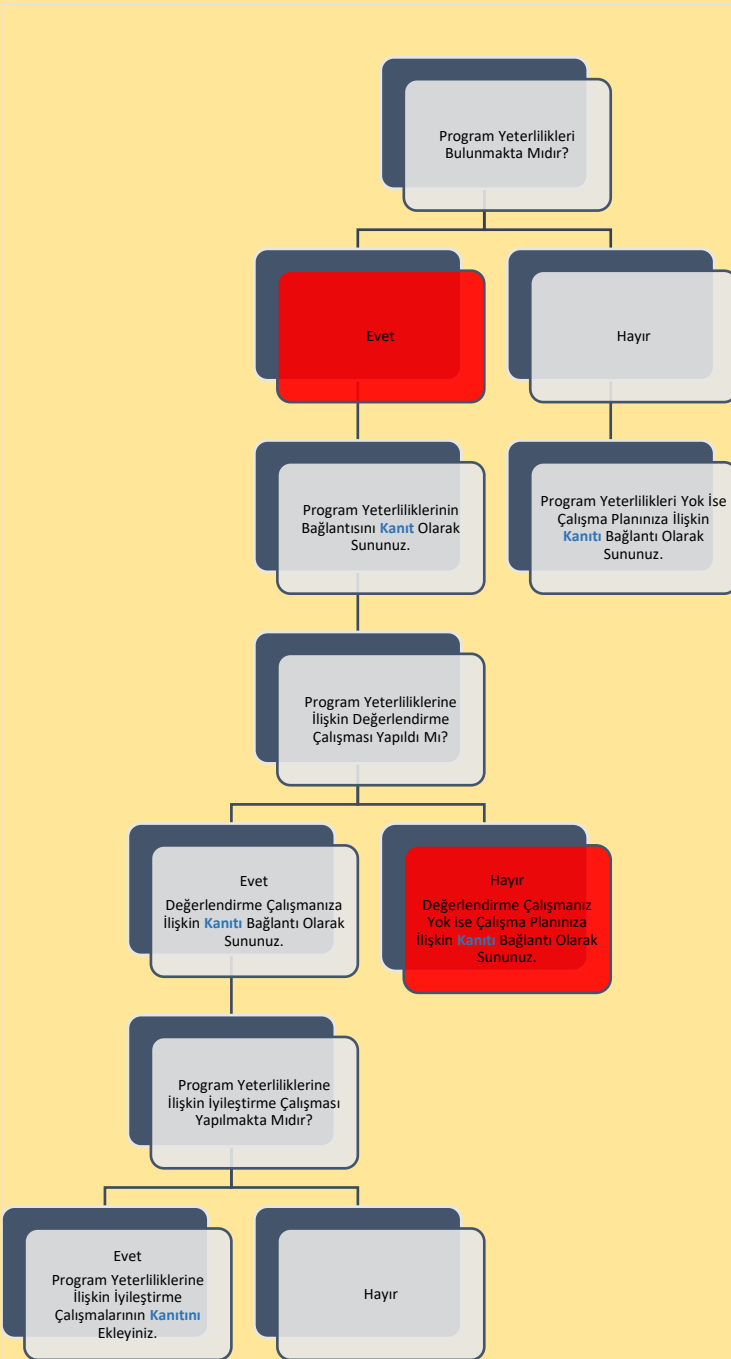


Şema 2: Fizyoterapi Ön Lisans Programının “Misyon” Belirlenimine İlişkin Durum

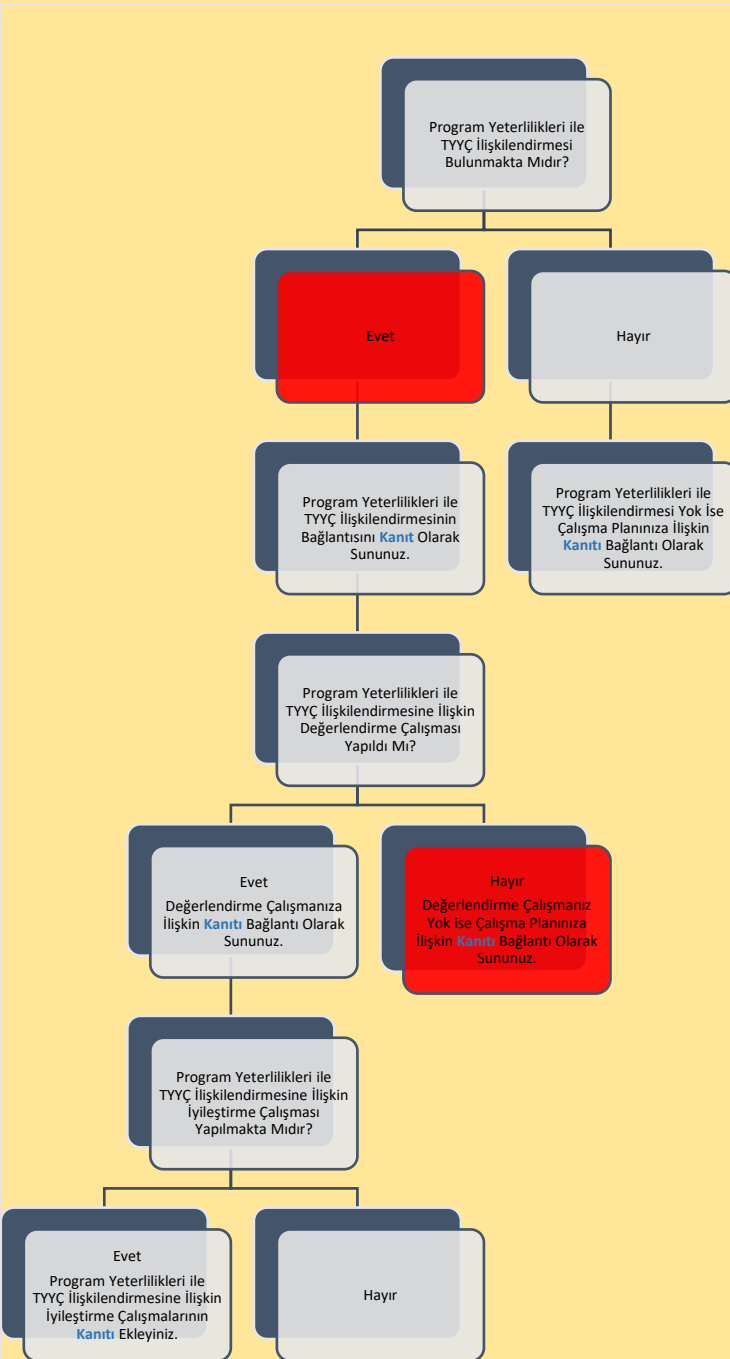


Şema 3: Fizyoterapi Ön Lisans Programının “Program Amaçları” Belirlenimine İlişkin Durum

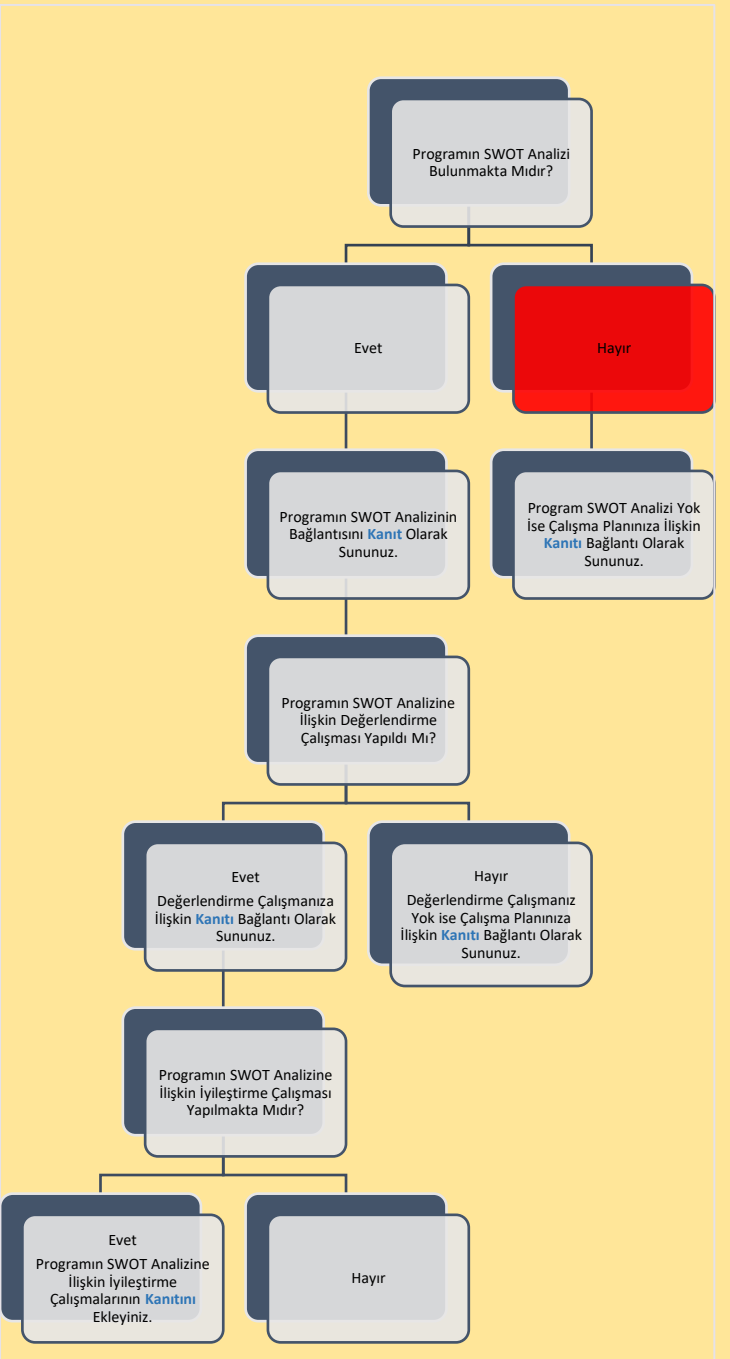
B. PROGRAM TASARIMI, DEĞERLENDİRME VE GÜNCELLEME



Şema 4: Fizyoterapi Ön Lisans Programının “Program Yeterlilikleri” Belirlenimine İlişkin Durum

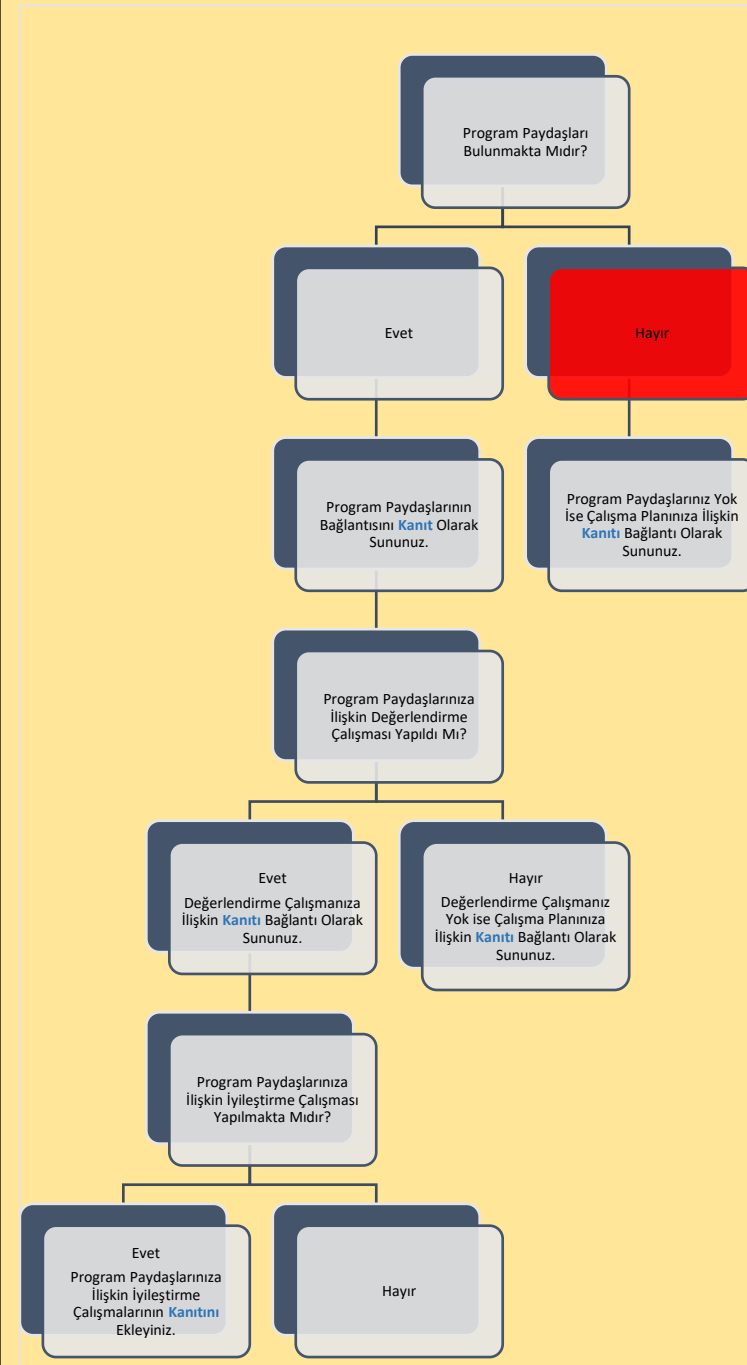


Şema 5: Fizyoterapi Ön Lisans Programının “Program Yeterlilikleri ile TYCC İlişkilendirmesi” Belirlenimine İlişkin Durum

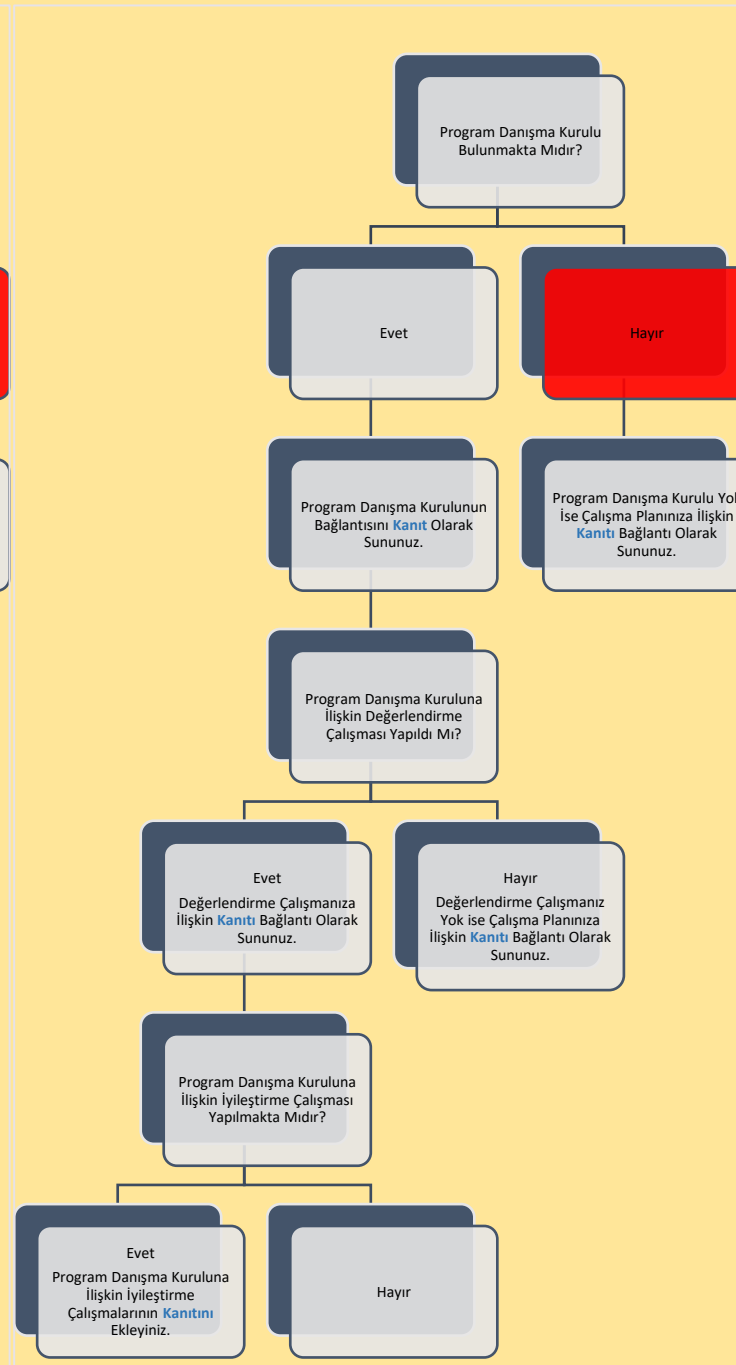


Şema 6: Fizyoterapi Ön Lisans Programının “SWOT Analizi” Belirlenimine İlişkin Durum

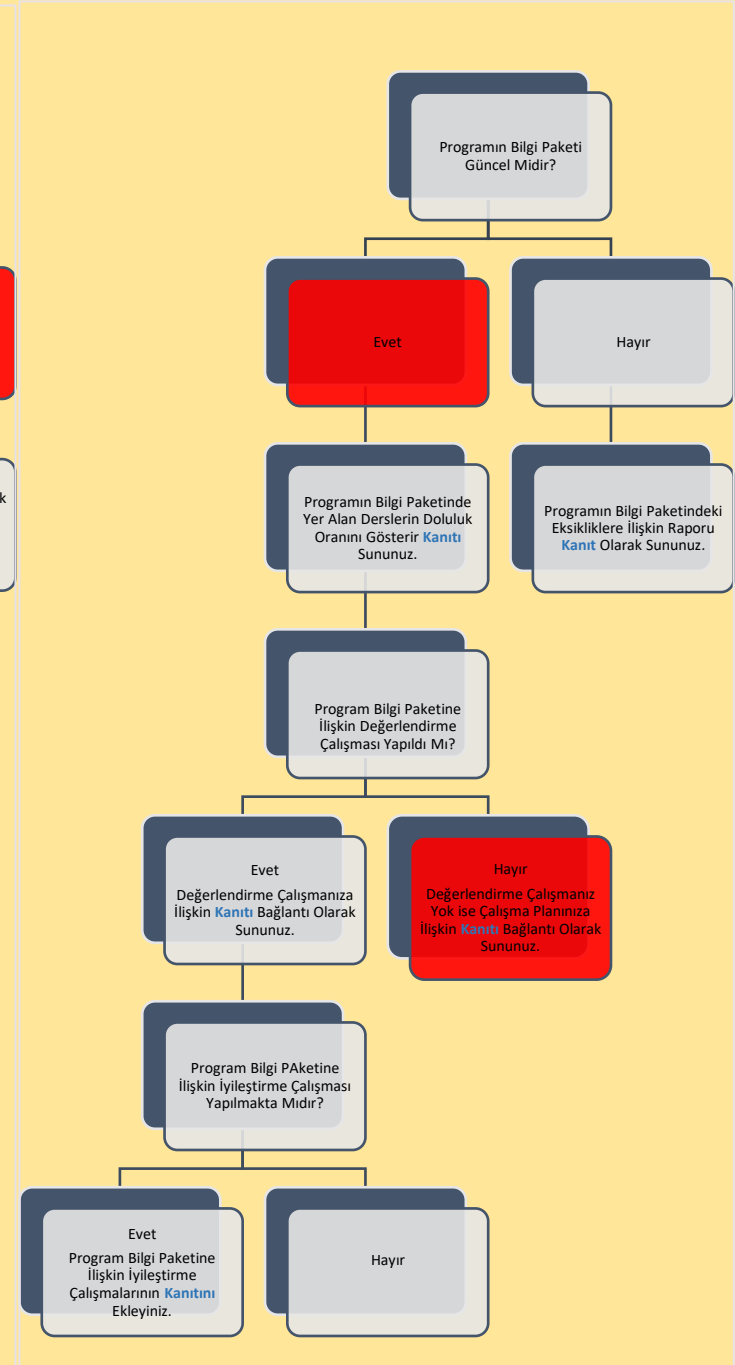
B. PROGRAM TASARIMI, DEĞERLENDİRME VE GÜNCELLEME



Şema 7: Fizyoterapi Ön Lisans Programının “Program Paydaşları” Belirlenimine İlişkin Durum

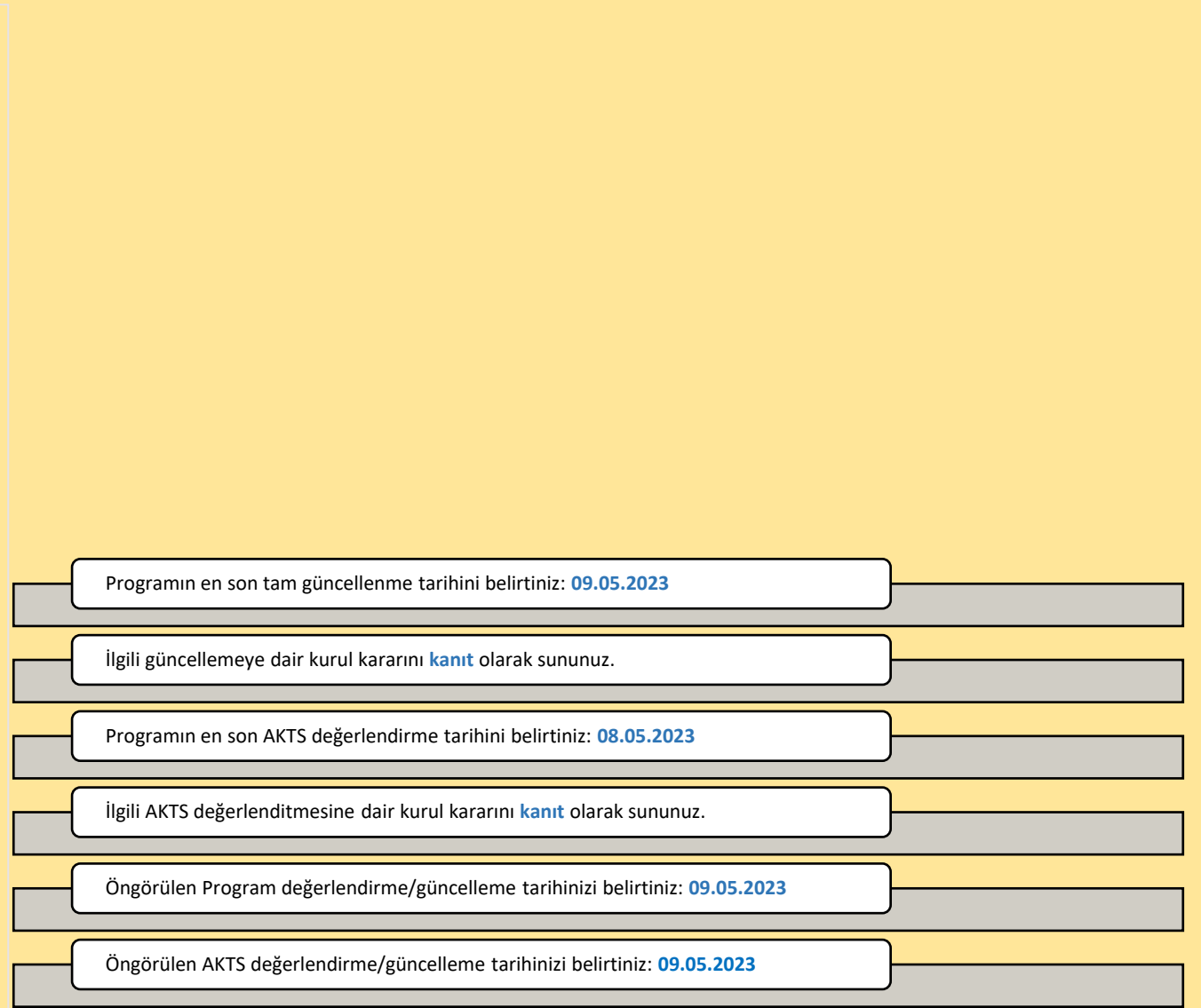
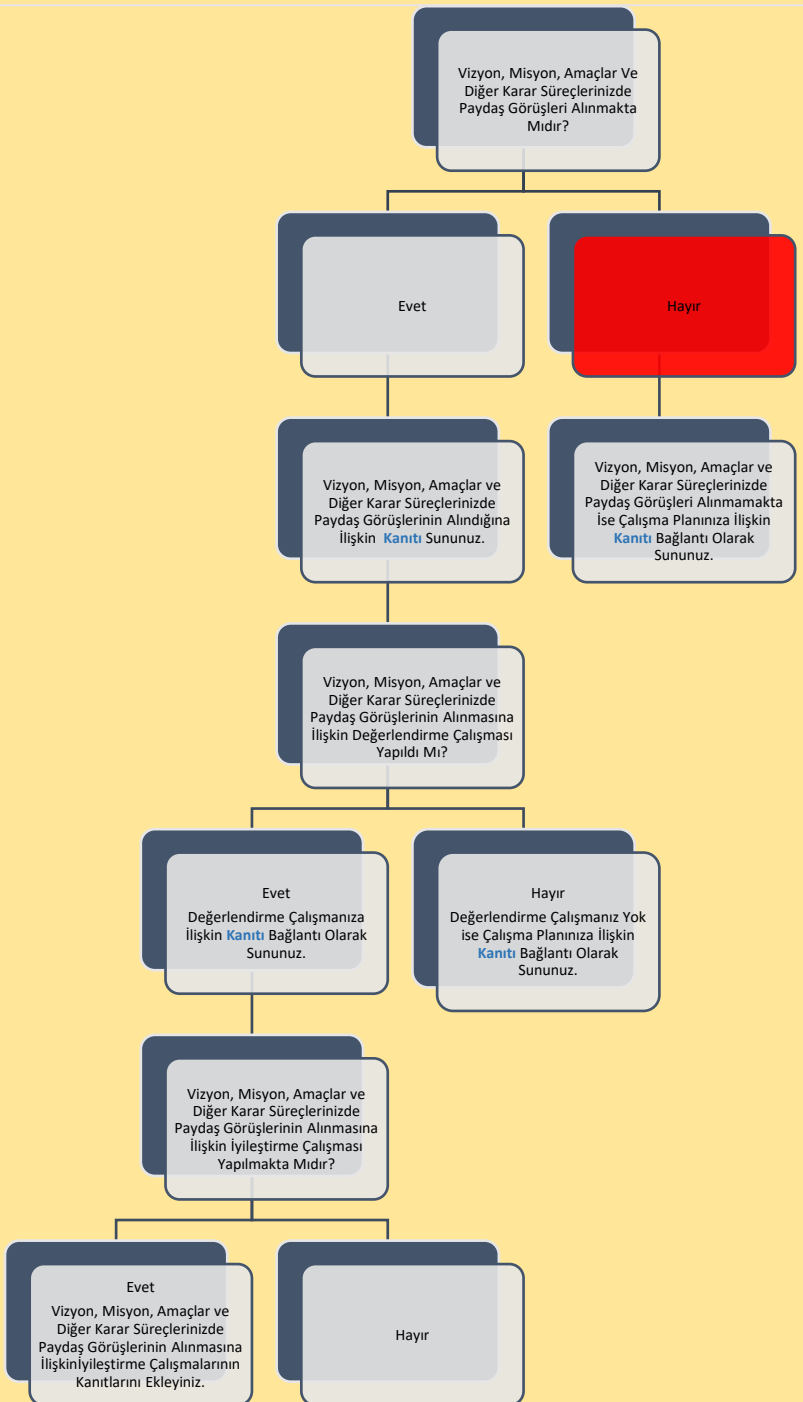


Şema 8: Fizyoterapi Ön Lisans Programının “Program Danışma Kurulu” Belirlenimine İlişkin Durum



Şema 9: Fizyoterapi Ön Lisans Programının “Program Bilgi Paketi” Belirlenimine İlişkin Durum

B. PROGRAM TASARIMI, DEĞERLENDİRME VE GÜNCELLEME



Şema 11: Fizyoterapi Ön Lisans Programının “Program/AKTS Değerlendirme/Güncelleme” Durumu ve Çalışma Takvimi

Şema 10: Fizyoterapi Ön Lisans Programının “Karar Süreçlerinde Paydaş Katılımı” Belirlenimine İlişkin Durum

C. PROGRAM AKREDİTASYONU



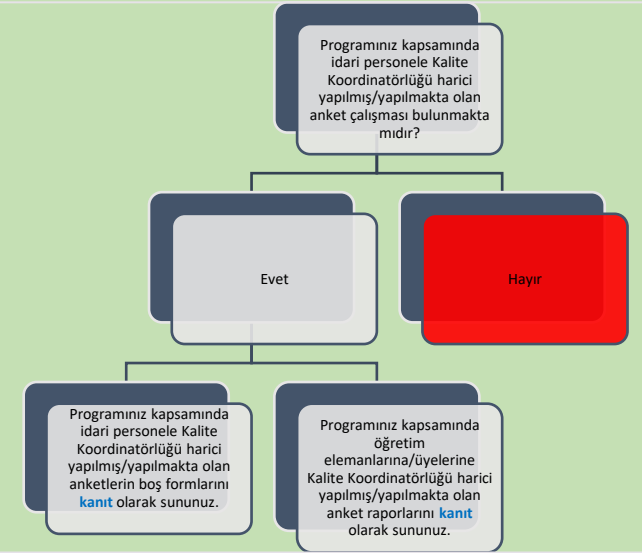
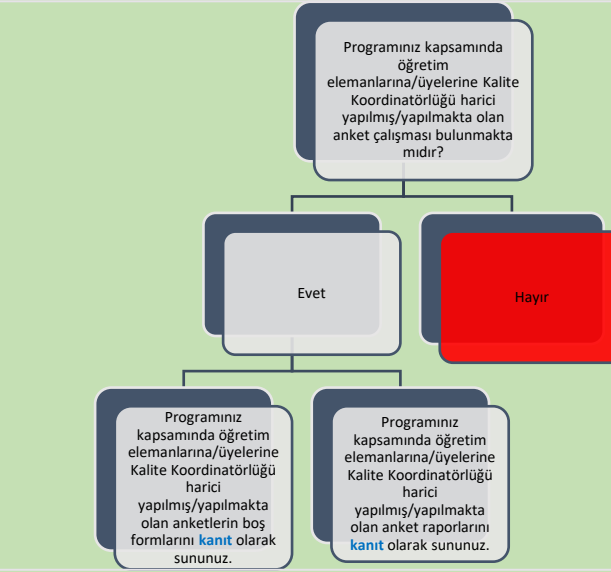
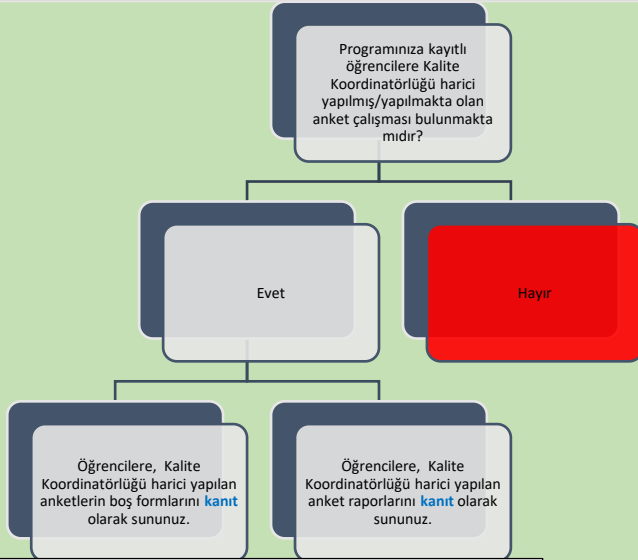
Akreditasyon başvurunuzun/çalışmanızın güncel durumuna ilişkin bilgi sununuz:

Fizyoterapi Programını akredite eden kurum/kuruluş/dernek bulunmamaktadır.

Akreditasyon çalışmanızın bulunmamasına ilişkin nedenleri belirtiniz:

Örnek Fizyoterapi Programı Akreditasyonu bulunmamaktadır.

Ç. ANKET VE VERİ TOPLAMA

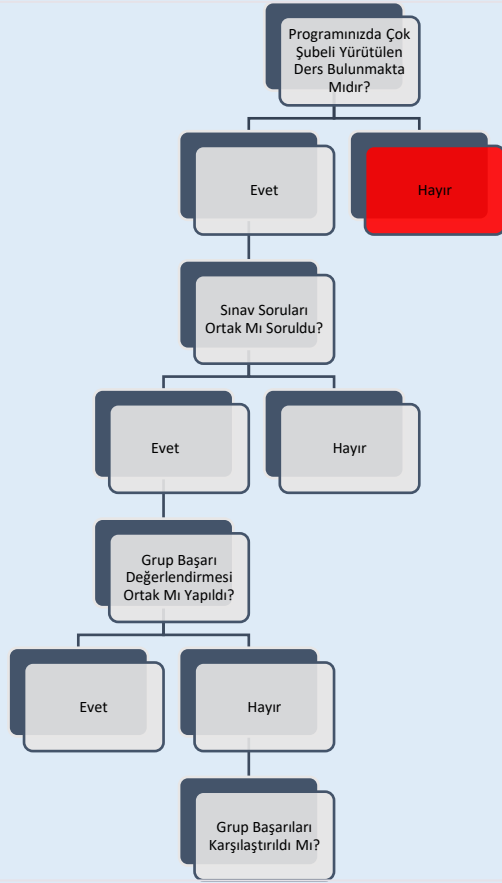


Programınıza kayıtlı öğrencilere Kalite Koordinatörlüğü harici yapılmış/yapılmakta olan anket çalışmalarının kapsamı hakkında bilgi sununuz:

Programınız kapsamında öğretim elemanlarına/üyelerine Kalite Koordinatörlüğü harici yapılmış/yapılmakta olan anket çalışmalarının kapsamı hakkında bilgi sununuz:

Programınız kapsamında idari personele Kalite Koordinatörlüğü harici yapılmış/yapılmakta olan anket çalışmalarının kapsamı hakkında bilgi sununuz:

D. ÇOK ŞUBELİ DERSLERİN YÜRÜTÜLMESİ



Çok Şubeli Derslerin Yürütülmesi ile İlgili Tespit Etmiş Olduğunuz Sorunlar ve İyileştirme Önerilerine Dair Bilgi Sununuz:

Öğrencilerin Gruplara Ayrılma Yöntemine İlişkin Bilgi Sununuz:

Şema 14: Fizyoterapi Ön Lisans Programının Müfredatındaki “Çok Şubeli Dersler”in Durumu

E. ÖĞRETİM YÖNTEM VE TEKNİKLERİ/ÖLÇME VE DEĞERLENDİRME YÖNTEMLERİ

Programınız Kapsamında Kullanılan Öğretme Yöntem ve Tekniklerine İlişkin Bilgi Sununuz:

Teorik yüz yüze anlatım

Uygulamalı eğitim

Staj uygulaması

Teknik gezi

Ödev uygulamaları

Sunum

Programınız Kapsamında Kullanılan Ölçme ve Değerlendirme Yöntemlerine İlişkin Bilgi Sununuz:

Ara sınav

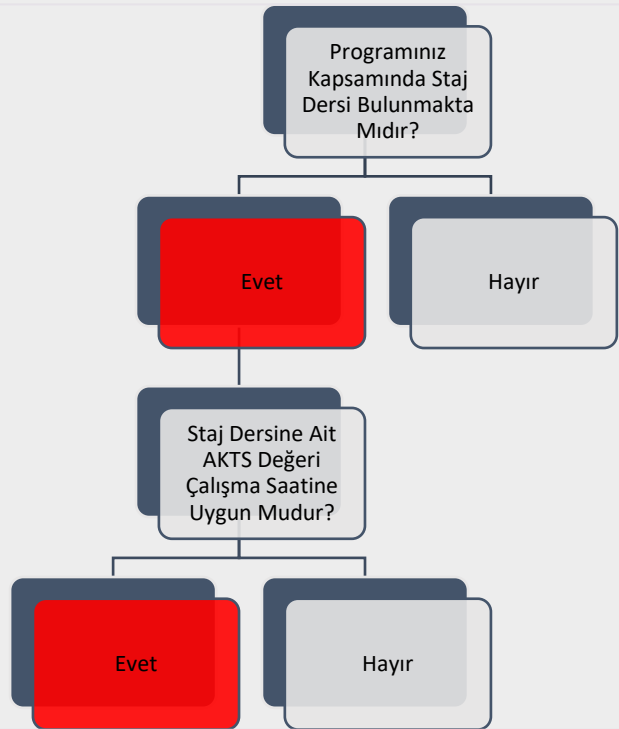
Yarıyıl sonu sınavı

Uygulama

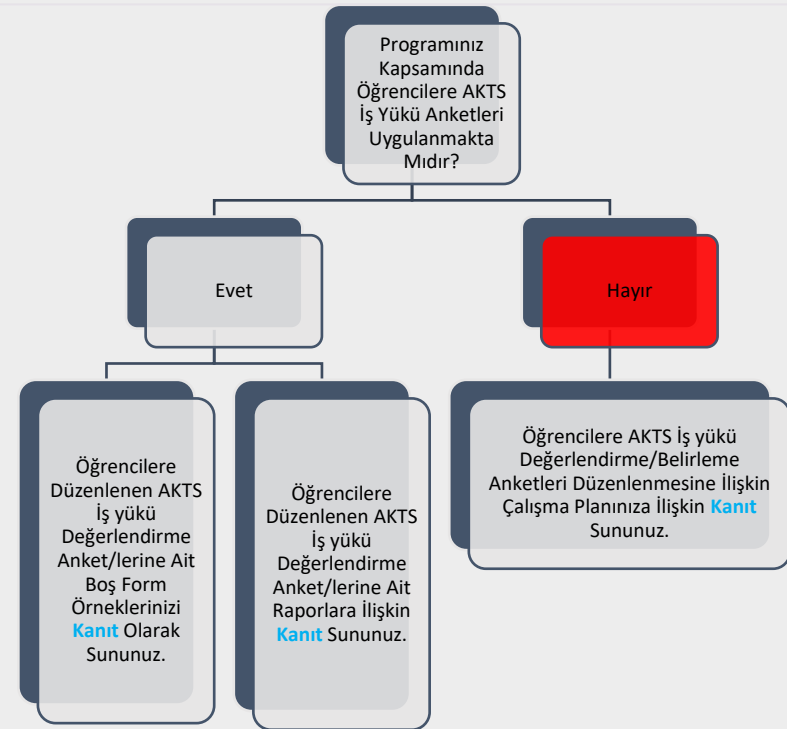
Ödev

Şema 15: Fizyoterapi Ön Lisans Programında Uygulanmakta Olan “Öğretim Yöntem Ve Teknikleri/Ölçme ve Değerlendirme Yöntemleri” Durumu

F. STAJ VE AKTS İŞ YÜKÜ ANKETLERİ



Staj Dersine Ait AKTS Değeri Çalışma Saatine Uygun Değilse Nedenlerini Belirtiniz:



Şema 16: Fizyoterapi Ön Lisans Programında “Staj Dersleri” ve “AKTS İş Yükü Anketleri” Durumu

G. EĞİTİM SÜREÇLERİ İLE İLGİLİ TÜM SORUNLAR VE İYİLEŞTİRME FAALİYETLERİ İLE İYİ UYGULAMALAR VE YAYGINLAŞTIRMA ÖNERİLERİ

01.01.2023-31.12.2023 Tarih Aralığı Kapsamında

EĞİTİM SÜREÇLERİ İLE İLGİLİ TÜM SORUNLAR ve İYİLEŞTİRME FAALİYETLERİ

| 1-SORUN | 2-KARAR VERİLEN İYİLEŞTİRME FAALİYETİ | 3-İYİLEŞTİRME BİRİMİ/MAKAMI /SORUMLUSU | 4-TAMAMLANMA TARİHİ | 5-ÖNGÖRÜLEN TAMAMLANMA TARİHİ* |
|---------|---------------------------------------|--|---------------------|--------------------------------|
| | | | | |
| | | | | |
| | | | | |
| | | | | |
| | | | | |
| | | | | |
| | | | | |
| | | | | |
| | | | | |
| | | | | |
| | | | | |
| | | | | |
| | | | | |
| | | | | |
| | | | | |
| | | | | |
| | | | | |
| | | | | |

*İyileştirmeye ilişkin çalışmaların henüz tamamlanmadığı ("4- Tamamlanma Tarihi"ne ilişkin bilginin sunulmadığı) "Sorun"lara ilişkin öngörülen tamamlanma tarihinin girilmesi beklenmektedir.

Tablo 1: Fizyoterapi Ön Lisans Programında Eğitim Süreçleri ile İlgili Tüm Sorunlar ve İyileştirme Faaliyetleri

G. EĞİTİM SÜREÇLERİ İLE İLGİLİ TÜM SORUNLAR VE İYİLEŞTİRME FAALİYETLERİ

01.01.2023-31.12.2023 Tarih Aralığı Kapsamında

EĞİTİM SÜREÇLERİ İLE İLGİLİ İYİ UYGULAMALAR VE YAYGINLAŞTIRMA ÖNERİLERİ

| İYİ UYGULAMA | YAYGINLAŞTIRMA ÖNERİSİ |
|--------------|------------------------|
| | |
| | |
| | |
| | |
| | |
| | |
| | |
| | |
| | |
| | |
| | |
| | |
| | |
| | |
| | |
| | |
| | |

Tablo 2: Fizyoterapi Ön Lisans Programında Eğitim Süreçleri ile İlgili İyi Uygulamalar ve Yaygınlaştırma Önerileri

H. ÖĞRETİM ELEMANLARININ/ÜYELERİNİN GELİŞİMİNE YÖNELİK FAALİYETLER İLE ÖN LİSANS/LİSANS AKADEMİK DANIŞMANLIK HİZMETLERİ VE ÖĞRENME YÖNETİM SİSTEMİNE İLİŞKİN HUSUSLAR

| 2022-2023 EĞİTİM ÖĞRETİM YILI BAHAR YARIYILI | |
|---|-------------|
| ÖĞRETİM ELEMANLARININ/ÜYELERİNİN GELİŞİMİNE YÖNELİK FAALİYETLER | |
| Öğretim Elemanlarının/Üyelerinin Akademik Gelişimi İçin Yapılan Faaliyetler (Eğitim/etkinlik duyurusu, eğitim/etkinlik katılımcı listesi vb. gibi kanıtların sunulması beklenmektedir.) | |
| Öğretim Elemanlarının/Üyelerinin Eğitsel Gelişimi İçin Yapılan Faaliyetler (Eğitim/etkinlik duyurusu, eğitim/etkinlik katılımcı listesi vb. gibi kanıtların sunulması beklenmektedir.) | |
| Eğiticilerin Eğitimi Katılımcı Listesi Bulunmakta mıdır? (Kanıtın sunulması beklenmektedir.) | |
| ÖN LİSANS/LİSANS AKADEMİK DANIŞMANLIK HİZMETLERİ VE ÖĞRENME YÖNETİM SİSTEMİNE İLİŞKİN HUSUSLAR | |
| Programınızda Öğrenme Yönetim Sistemi kullanılan ders sayısı nedir? | |
| Programınıza kayıtlı her öğrencinin akademik danışmanı bulunmakta mıdır? | Evet |
| Programınıza kayıtlı her öğrencinin akademik danışmanlık saati bulunmakta mıdır? | Evet |
| Programınıza kayıtlı her öğrencinin akademik danışmanlık uygulamasına ilişkin geri bildirim toplanmakta mıdır? | Evet |
| Verilen Yüz Yüze Danışmanlık Hizmeti (belge ile kayıt altına alınan bireysel görüşme) Sayısı | 0 |
| Verilen Yüz Yüze Danışmanlık Hizmeti (toplantı) Sayısı | 0 |
| Verilen Çevrimiçi Danışmanlık (mail, zoom, whatsapp) Sayısı | 2 |
| Verilen Çevrimiçi Danışmanlık (toplantı) Sayısı | 2 |
| Danışmanlık Hizmetleri Süreçlerinde Tespit Edilen Genel Sorunlar ve Yapılan İyileştirmeler Yaz stajı bilgilendirme, Öğrenme Yönetim Sistemi kullanımı, Erasmus Programı bilgilendirme, Farabi Programı bilgilendirme, SDÜ e-kütüphane kullanımı, SDÜ psikolojik danışmanlık ve Rehberlik hizmeti ile ilgili bilgilendirme | |

Tablo 5: Fizyoterapi Ön Lisans Programında 2022-2023 Eğitim Öğretim Yılı Bahar Döneminde Öğretim Elemanlarının/Üyelerinin Gelişimine Yönelik Faaliyetler ile Ön Lisans/Lisans Akademik Danışmanlık Hizmetleri ve Öğrenme Yönetim Sistemine İlişkin Hususlar

H. ÖĞRETİM ELEMANLARININ/ÜYELERİNİN GELİŞİMİNE YÖNELİK FAALİYETLER İLE ÖN LİSANS/LİSANS AKADEMİK DANIŞMANLIK HİZMETLERİ VE ÖĞRENME YÖNETİM SİSTEMİNE İLİŞKİN HUSUSLAR

| 2023-2024 EĞİTİM ÖĞRETİM YILI GÜZ YARIYILI | |
|---|-------------|
| ÖĞRETİM ELEMANLARININ/ÜYELERİNİN GELİŞİMİNE YÖNELİK FAALİYETLER | |
| Öğretim Elemanlarının/Üyelerinin Akademik Gelişimi İçin Yapılan Faaliyetler (Eğitim/etkinlik duyurusu, eğitim/etkinlik katılımcı listesi vb. gibi kanıtların sunulması beklenmektedir.) | |
| Öğretim Elemanlarının/Üyelerinin Eğitsel Gelişimi İçin Yapılan Faaliyetler (Eğitim/etkinlik duyurusu, eğitim/etkinlik katılımcı listesi vb. gibi kanıtların sunulması beklenmektedir.) | |
| Eğiticilerin Eğitimi Katılımcı Listesi Bulunmakta mıdır? (Kanıtın sunulması beklenmektedir.) | |
| ÖN LİSANS/LİSANS AKADEMİK DANIŞMANLIK HİZMETLERİ VE ÖĞRENME YÖNETİM SİSTEMİNE İLİŞKİN HUSUSLAR | |
| Programınızda Öğrenme Yönetim Sistemi kullanılan ders sayısı nedir? | |
| Programınıza kayıtlı her öğrencinin akademik danışmanı bulunmakta mıdır? | Evet |
| Programınıza kayıtlı her öğrencinin akademik danışmanlık saati bulunmakta mıdır? | Evet |
| Programınıza kayıtlı her öğrencinin akademik danışmanlık uygulamasına ilişkin geri bildirim toplanmakta mıdır? | Evet |
| Verilen Yüz Yüze Danışmanlık Hizmeti (belge ile kayıt altına alınan bireysel görüşme) Sayısı | 2 |
| Verilen Yüz Yüze Danışmanlık Hizmeti (toplantı) Sayısı | 2 |
| Verilen Çevrimiçi Danışmanlık (mail, zoom, whatsapp) Sayısı | 0 |
| Verilen Çevrimiçi Danışmanlık (toplantı) Sayısı | 0 |
| Danışmanlık Hizmetleri Süreçlerinde Tespit Edilen Genel Sorunlar ve Yapılan İyileştirmeler Yaz stajı bilgilendirme, Öğrenme Yönetim Sistemi kullanımı, Erasmus Programı bilgilendirme, Farabi Programı bilgilendirme, SDÜ e-kütüphane kullanımı, SDÜ psikolojik danışmanlık ve Rehberlik hizmeti ile ilgili bilgilendirme | |

Tablo 6: Fizyoterapi Ön Lisans Programında 2023-2024 Eğitim Öğretim Yılı Güz Döneminde Öğretim Elemanlarının/Üyelerinin Gelişimine Yönelik Faaliyetler ile Ön Lisans/Lisans Akademik Danışmanlık Hizmetleri ve Öğrenme Yönetim Sistemine İlişkin Hususlar

I. ÖĞRENCİ İSTATİSTİKLERİ

2022-2023 EĞİTİM ÖĞRETİM YILI BAHAR DÖNEMİ

GELEN GİDEN ÖĞRENCİ SAYILARI

| | Gelen Öğrenci Sayısı | Giden Öğrenci Sayısı |
|---|----------------------|-----------------------------|
| ERASMUS | 0 | 0 |
| Merkezi Yerleştirme Puanıyla Yatay Geçiş | 0 | 0 |
| Kurumlararası yatay geçiş | 0 | 1 |
| Kurum içi yatay geçiş | 0 | 0 |
| Dikey Geçiş | 0 | |
| Özel Öğrenci | 0 | 0 |
| İlişik kesen öğrenci sayısı | | 28 Mezun 3 Kaydı Silindi |
| Gelen/Giden Öğrenci Sayılarının Değerlendirilmesi | | |

ORTAK EĞİTİM PROGRAMLARI

| | |
|---|---|
| Çift Anadal Öğrenci Sayısı | 0 |
| Yandal Öğrenci Sayısı | 0 |
| Çift Anadal/Yandal Öğrenci Sayısı Değerlendirmesi (Sorunlar ve İyileştirme Önerileri) | |

DEZAVANTAJLI GRUPLAR

| | |
|---|---|
| Özel Gereksinimli Öğrenci Sayısı | 0 |
| Özel Gereksinimli Öğrencilere (varsa) Yönelik Uygulamalar/Tedbirler | |
| Uluslararası Öğrenci Sayısı | 0 |
| Uluslararası Öğrencilere Yönelik Uygulamalar/Tedbirler | |

Tablo 7: Fizyoterapi Ön Lisans Programında 2022-2023 Eğitim Öğretim Yılı Bahar Dönemine İlişkin Öğrenci İstatistikleri

I. ÖĞRENCİ İSTATİSTİKLERİ

2022-2023 EĞİTİM ÖĞRETİM YILI BAHAR DÖNEMİ

ÖĞRENCİ FAALİYETLERİ

Sosyal Faaliyetler (Faaliyet adı ve varsa faaliyet linki)

Bilimsel Faaliyetler (Faaliyet adı ve varsa faaliyet linki)

Kültürel Faaliyetler (Faaliyet adı ve varsa faaliyet linki)

Sportif Faaliyetler (Faaliyet adı ve varsa faaliyet linki)

Bitirme Projesi Sayısı

Panel/Sergi Sayısı

Proje Sayısı (TÜBİTAK 2209 vb.)

Öğrencileri Araştırmaya Yönlendirici Diğer Uygulamalar

Öğrenci Faaliyetleri İle İlgili Genel Değerlendirme (Sorunlar ve İyileştirme Önerileri)

Tablo 8: Fizyoterapi Ön Lisans Programında 2022-2023 Eğitim Öğretim Yılı Bahar Dönemine İlişkin Öğrenci Faaliyetleri İstatistikleri

I. ÖĞRENCİ İSTATİSTİKLERİ

2023-2024 EĞİTİM ÖĞRETİM YILI GÜZ DÖNEMİ

GELEN GİDEN ÖĞRENCİ SAYILARI

| | Gelen Öğrenci Sayısı | Giden Öğrenci Sayısı |
|--|----------------------|----------------------|
| ERASMUS | 0 | 0 |
| Merkezi Yerleştirme Puanıyla Yatay Geçiş | 0 | 0 |
| Kurumlararası yatay geçiş | 0 | 0 |
| Kurum içi yatay geçiş | 0 | 1 |
| Dikey Geçiş | 0 | |
| Özel Öğrenci | 0 | 2 |
| İlişik kesen öğrenci sayısı | | 34 Mezun |

Gelen/Giden Öğrenci Sayılarının Değerlendirilmesi

ORTAK EĞİTİM PROGRAMLARI

| | |
|----------------------------|--|
| Çift Anadal Öğrenci Sayısı | |
| Yandal Öğrenci Sayısı | |

Çift Anadal/Yandal Öğrenci Sayısı Değerlendirmesi (Sorunlar ve İyileştirme Önerileri)

DEZAVANTAJLI GRUPLAR

| | |
|----------------------------------|--|
| Özel Gereksinimli Öğrenci Sayısı | |
|----------------------------------|--|

Özel Gereksinimli Öğrencilere (varsa) Yönelik Uygulamalar/Tedbirler

| | |
|-----------------------------|--|
| Uluslararası Öğrenci Sayısı | |
|-----------------------------|--|

Uluslararası Öğrencilere Yönelik Uygulamalar/Tedbirler

Tablo 9: Fizyoterapi Ön Lisans Programında 2023-2024 Eğitim Öğretim Yılı Güz Dönemine İlişkin Öğrenci İstatistikleri

I. ÖĞRENCİ İSTATİSTİKLERİ

2023-2024 EĞİTİM ÖĞRETİM YILI GÜZ DÖNEMİ

ÖĞRENCİ FAALİYETLERİ

Sosyal Faaliyetler (Faaliyet adı ve varsa faaliyet linki)

Bilimsel Faaliyetler (Faaliyet adı ve varsa faaliyet linki)

Kültürel Faaliyetler (Faaliyet adı ve varsa faaliyet linki)

Sportif Faaliyetler (Faaliyet adı ve varsa faaliyet linki)

Bitirme Projesi Sayısı

Panel/Sergi Sayısı

Proje Sayısı (TÜBİTAK 2209 vb.)

Öğrencileri Araştırmaya Yönlendirici Diğer Uygulamalar

Öğrenci Faaliyetleri İle İlgili Genel Değerlendirme (Sorunlar ve İyileştirme Önerileri)

Tablo 10: Fizyoterapi Ön Lisans Programında 2023-2024 Eğitim Öğretim Yılı Güz Dönemine İlişkin Öğrenci Faaliyetleri İstatistikleri

İ. PROGRAM BAZINDA ALINAN NOTLARIN BİRİM ORTALAMASI İLE KARŞILAŞTIRMALI DEĞERLENDİRİLMESİ

2022-2023 Eğitim Öğretim Yılı Bahar Dönemi

ile

2023-2024 Eğitim Öğretim Yılı Güz Dönemi

için **Birim Geneli** ve **Program Düzeyi** not dağılımlarına ilişkin veriler Öğrenci Bilgi Sisteminden temin edilerek sunulmuştur. Tek programlı birimler özelinde karşılaştırma verisi olmadığı için altta yer alan 'kök neden' ile 'iyileştirme önerisi' için ayrılmış boşlukların tek programlı birimlerde doldurulması zorunlu değildir.

Alınan notlar kapsamında programdaki öğrencilerin puanının birim puanından düşük olduğu hususlara ilişkin kök neden tespitlerinizi sununuz:

- ..
- ..
- ..
- ..

Alınan notlar kapsamında programdaki öğrencilerin puanının birim puanından düşük olduğu hususlara ilişkin iyileştirme önerilerinizi sununuz:

- ..
- ..
- ..
- ..

SÜLEYMAN DEMİREL ÜNİVERSİTESİ

ATAYALVAÇ SAĞLIK HİZMETLERİ MESLEK YÜKSEKOKULU
TERAPİ VE REHABİLİTASYON BÖLÜMÜ
FİZYOTERAPİ ÖN LİSANS PROGRAMI
2023 YILI
EĞİTİM ÖĞRETİM ÖZ DEĞERLENDİRME RAPORU

1

2

3