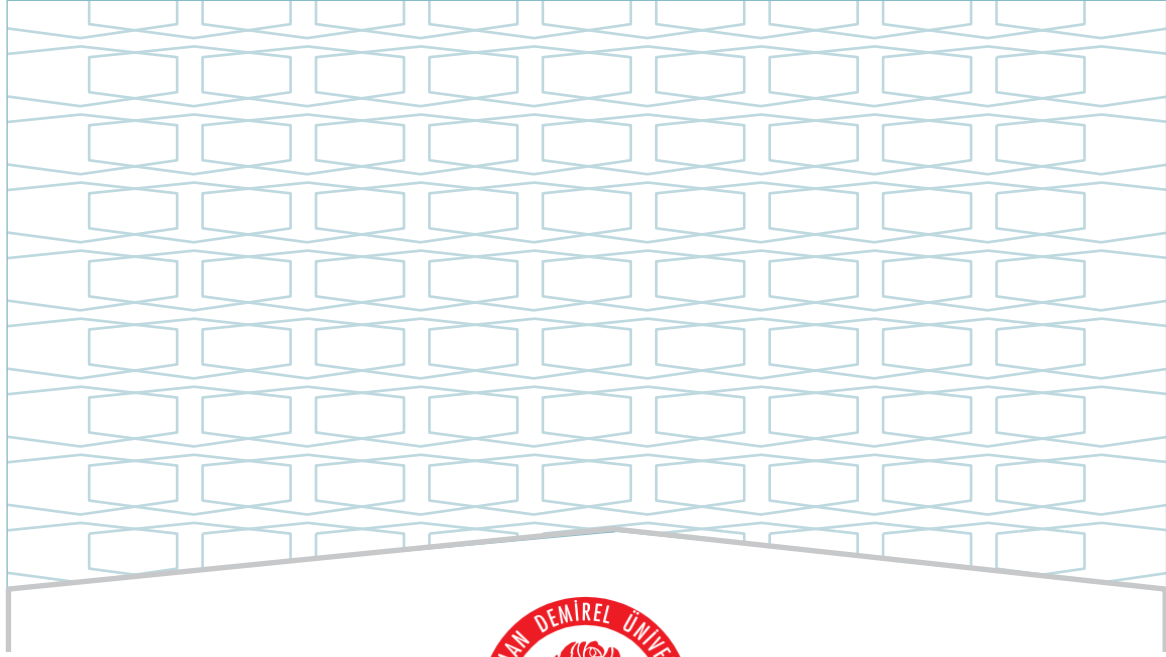




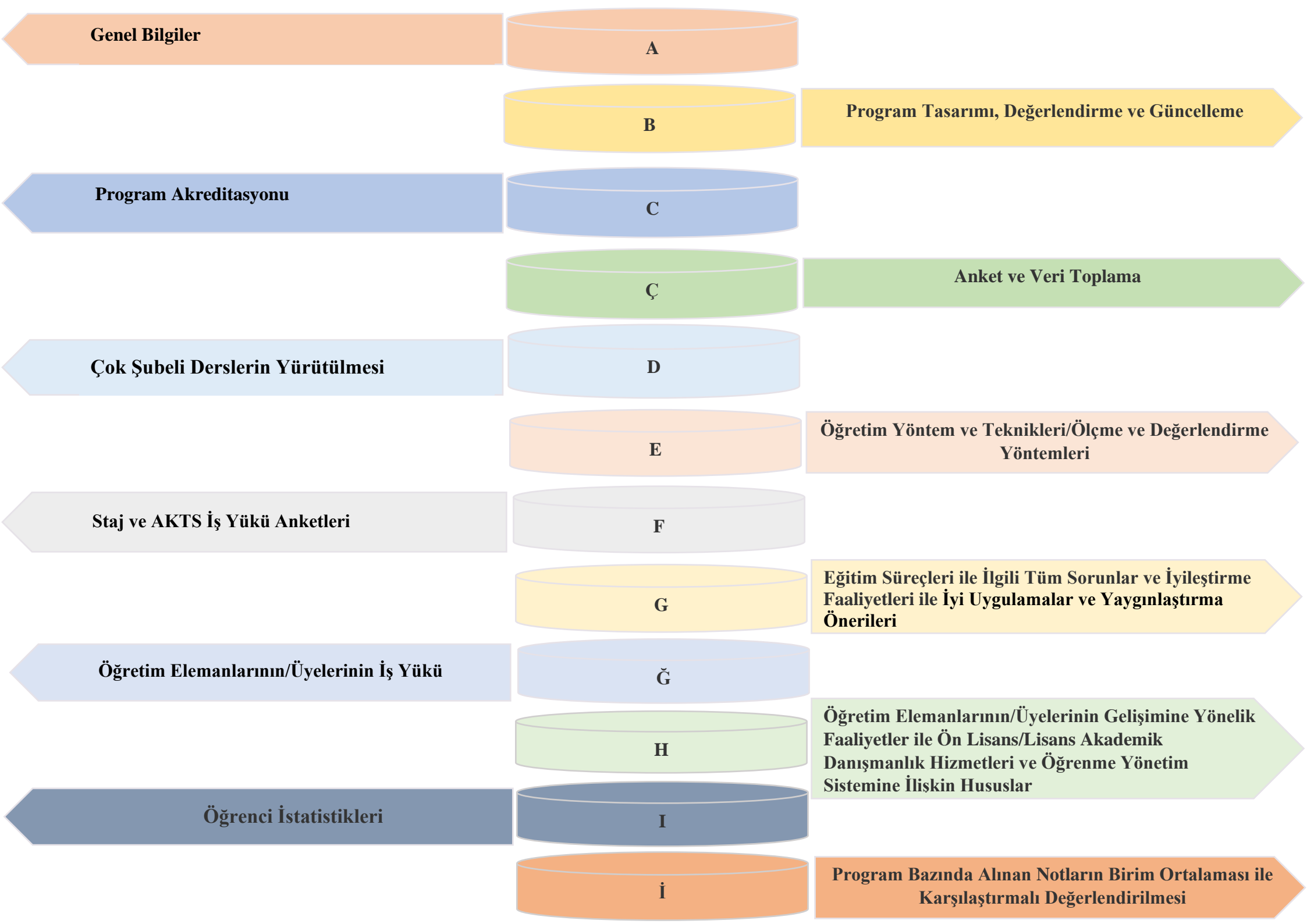
SÜLEYMAN DEMİREL ÜNİVERSİTESİ
ATAYALVAÇ SAĞLIK HİZMETLERİ MESLEK YÜKSEKOKULU
TIBBİ HİZMETLER VE TEKNİKLER BÖLÜMÜ
İLK VE ACİL YARDIM ÖN LİSANS PROGRAMI
2024 YILI
EĞİTİM ÖĞRETİM ÖZ DEĞERLENDİRME RAPORU

ŞUBAT - 2025



SÜLEYMAN DEMİREL ÜNİVERSİTESİ
ATAYALVAÇ SAĞLIK HİZMETLERİ MESLEK YÜKSEKOKULU
TIBBİ HİZMETLER VE TEKNİKLER BÖLÜMÜ
İLK VE ACİL YARDIM ÖN LİSANS PROGRAMI
2024 YILI
EĞİTİM ÖĞRETİM ÖZ DEĞERLENDİRME RAPORU

ŞUBAT - 2025



Genel Bilgiler

A

Program Tasarımı, Değerlendirme ve Güncelleme

B

Program Akreditasyonu

C

Anket ve Veri Toplama

Ç

Çok Şubeli Derslerin Yürütülmesi

D

Öğretim Yöntem ve Teknikleri/Ölçme ve Değerlendirme Yöntemleri

E

Staj ve AKTS İş Yükü Anketleri

F

Eğitim Süreçleri ile İlgili Tüm Sorunlar ve İyileştirme Faaliyetleri ile İyi Uygulamalar ve Yaygınlaştırma Önerileri

G

Öğretim Elemanlarının/Üyelerinin İş Yükü

Ğ

Öğretim Elemanlarının/Üyelerinin Gelişimine Yönelik Faaliyetler ile Ön Lisans/Lisans Akademik Danışmanlık Hizmetleri ve Öğrenme Yönetim Sistemine İlişkin Hususlar

H

Öğrenci İstatistikleri

I

Program Bazında Alınan Notların Birim Ortalaması ile Karşılaştırmalı Değerlendirilmesi

İ

ŞEMALAR LİSTESİ

Şema 1: İlk ve Acil Yardım Ön Lisans Programının “Vizyon” Belirlenimine İlişkin Durum

Şema 2: İlk ve Acil Yardım Ön Lisans Programının “Misyon” Belirlenimine İlişkin Durum

Şema 3: İlk ve Acil Yardım Ön Lisans Programının “Program Amaçları” Belirlenimine İlişkin Durum

Şema 4: İlk ve Acil Yardım Ön Lisans Programının “Program Yeterlilikleri” Belirlenimine İlişkin Durum

Şema 5: İlk ve Acil Yardım Ön Lisans Programının “Program Yeterlilikleri ile TYYÇ İlişkilendirmesi” Belirlenimine İlişkin Durum

Şema 6: İlk ve Acil Yardım Ön Lisans Programının “SWOT Analizi” Belirlenimine İlişkin Durum

Şema 7: İlk ve Acil Yardım Ön Lisans Programının “Program Paydaşları” Belirlenimine İlişkin Durum

Şema 8: İlk ve Acil Yardım Ön Lisans Programının “Program Danışma Kurulu” Belirlenimine İlişkin Durum

Şema 9: İlk ve Acil Yardım Ön Lisans Programının “Program Bilgi Paketi” Belirlenimine İlişkin Durum

Şema 10: İlk ve Acil Yardım Ön Lisans Programının “Karar Süreçlerinde Paydaş Katılımı” Belirlenimine İlişkin Durum

Şema 11: İlk ve Acil Yardım Ön Lisans Programının “Program/AKTS Değerlendirme/Güncelleme” Durumu ve Çalışma Takvimi

Şema 12: İlk ve Acil Yardım Ön Lisans Programının “Program Akreditasyonu” ve “Dünya Sıralamalarında Yer Alan Muadilleri ile Karşılaştırmalı” Durumu

Şema 13: İlk ve Acil Yardım Ön Lisans Programının Yürütmekte Olduğu “Anket Çalışmaları”nın Durumu

Şema 14: İlk ve Acil Yardım Ön Lisans Programının Müfredatındaki “Çok Şubeli Dersler”in Durumu

Şema 15: İlk ve Acil Yardım Ön Lisans Programında Uygulanmakta Olan “Öğretim Yöntem Ve Teknikleri/Ölçme ve Değerlendirme Yöntemleri” Durumu

Şema 16: İlk ve Acil Yardım Ön Lisans Programında “Staj Dersleri” ve “AKTS İş Yüğü Anketleri” Durumu

TABLolar LİSTESİ

Tablo 1: İlk ve Acil Yardım Ön Lisans Programında Eğitim Süreçleri ile İlgili Tüm Sorunlar ve İyileştirme Faaliyetleri

Tablo 2: İlk ve Acil Yardım Ön Lisans Programında Eğitim Süreçleri ile İlgili İyi Uygulamalar ve Yaygınlaştırma Önerileri

Tablo 3: İlk ve Acil Yardım Ön Lisans Programında 2023-2024 Eğitim Öğretim Yılı Bahar Döneminde Öğretim Elemanlarının/Üyelerinin İş Yükü

Tablo 4: İlk ve Acil Yardım Ön Lisans Programında 2024-2025 Eğitim Öğretim Yılı Güz Döneminde Öğretim Elemanlarının/Üyelerinin İş Yükü

Tablo 5: İlk ve Acil Yardım Ön Lisans Programında 2023-2024 Eğitim Öğretim Yılı Bahar Döneminde Öğretim Elemanlarının/Üyelerinin Gelişimine Yönelik Faaliyetler ile Ön Lisans/Lisans Akademik Danışmanlık Hizmetleri ve Öğrenme Yönetim Sistemine İlişkin Hususlar

Tablo 6: İlk ve Acil Yardım Ön Lisans Programında 2024-2025 Eğitim Öğretim Yılı Güz Döneminde Öğretim Elemanlarının/Üyelerinin Gelişimine Yönelik Faaliyetler ile Ön Lisans/Lisans Akademik Danışmanlık Hizmetleri ve Öğrenme Yönetim Sistemine İlişkin Hususlar

Tablo 7: İlk ve Acil Yardım Ön Lisans Programında 2023-2024 Eğitim Öğretim Yılı Bahar Dönemine İlişkin Öğrenci İstatistikleri

Tablo 8: İlk ve Acil Yardım Ön Lisans Programında 2023-2024 Eğitim Öğretim Yılı Bahar Dönemine İlişkin Öğrenci Faaliyetleri İstatistikleri

Tablo 9: İlk ve Acil Yardım Ön Lisans Programında 2024-2025 Eğitim Öğretim Yılı Güz Dönemine İlişkin Öğrenci İstatistikleri

Tablo 10: İlk ve Acil Yardım Ön Lisans Programında 2024-2025 Eğitim Öğretim Yılı Güz Dönemine İlişkin Öğrenci Faaliyetleri İstatistikleri

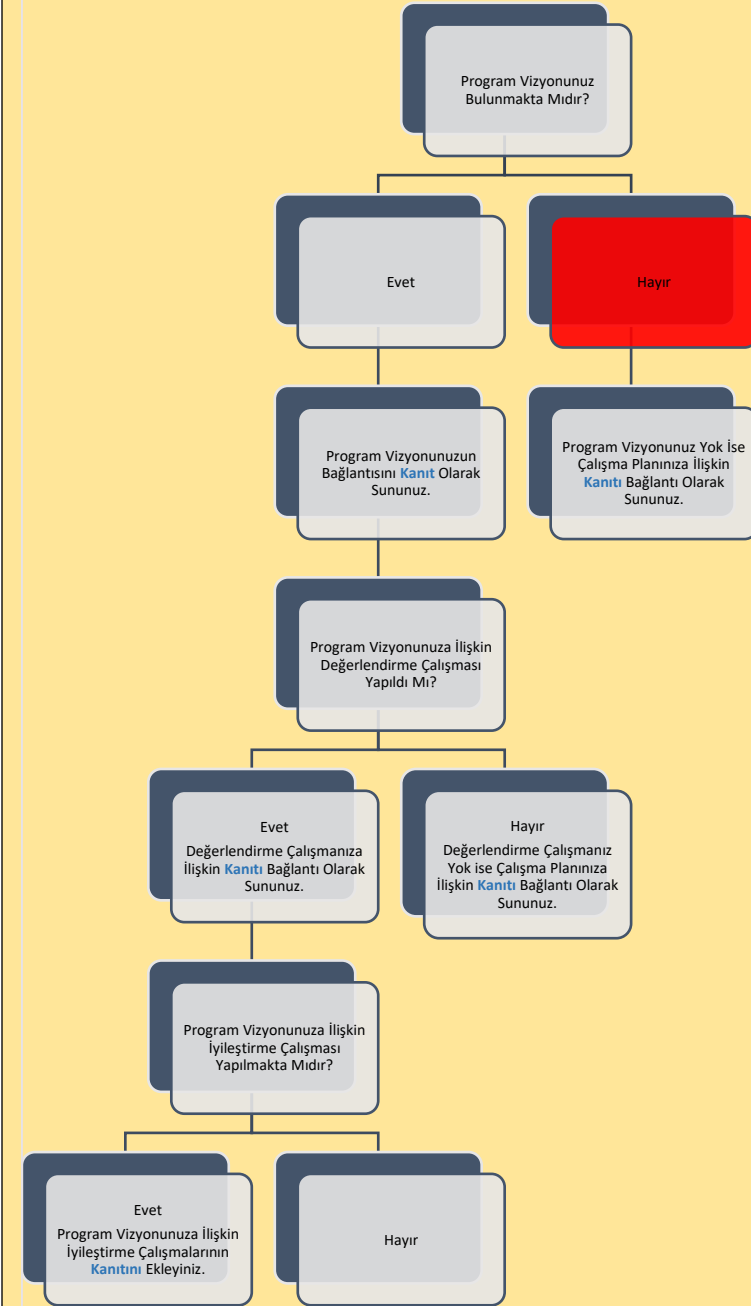
A. GENEL BİLGİLER

İlk ve Acil Yardım Programı, öğrenci alımına 2017-2018 eğitim ve öğretim yılında başlamıştır. Programın eğitim süresi dört yarıyıldır. Her öğrenci için, öğrenci iş yükü dönemlik 30 AKTS, toplamda 120 AKTS olmalıdır. 30 iş günü olacak şekilde yaz stajı yapmaları zorunludur. Programı başarı ile tamamlayan öğrencilere "İlk ve Acil Yardım Ön lisans Diploması" verilmektedir. Orta öğretim mezuniyeti sonrasında YKS sınavı TYT puanına göre yeterli puan alan öğrenciler İlk ve Acil Yardım programını tercih edebilirler.

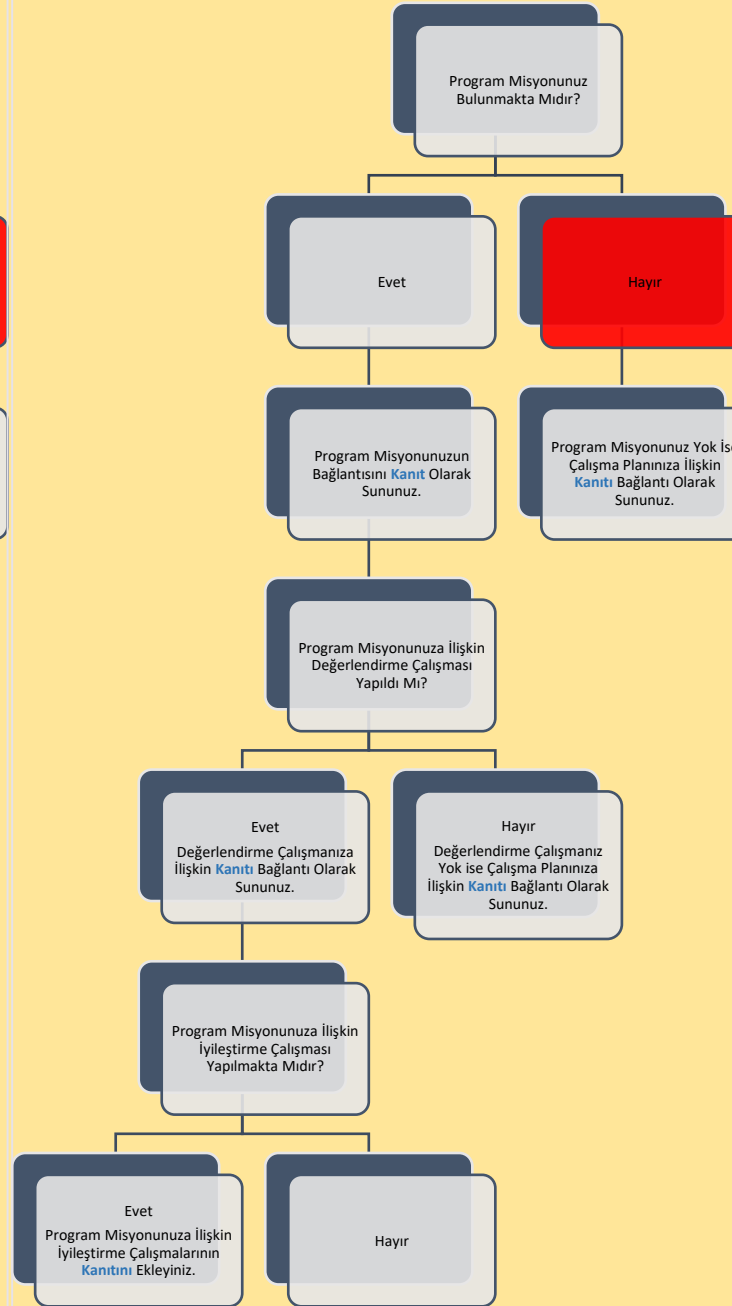
Paramedik (İlk ve Acil Yardım Teknikerliği) ön lisans programını başarı ile bitirenler ÖSYM tarafından açılan Dikey Geçiş sınavında başarılı oldukları takdirde Sağlık Eğitimi, Sağlık Memurluğu, Hemşirelik, Hemşirelik ve Sağlık Hizmetleri, Acil ve Afet Yönetimi lisans programına dikey geçiş yapabilirler. Bu programdan mezun olabilmek için eğitim süresi boyunca zorunlu olan tüm dersleri almış olmak, zorunlu yaz stajını tamamlamış olmak ve programı en az 2.00 genel not ortalaması ile tamamlamış olmak gerekmektedir. Paramedikler, üniversite ve devlet hastanelerinin, özel sağlık kuruluşlarının acil servisleri, 112 acil sağlık hizmetleri istasyonları, 112 Kontrol Komuta Merkezleri, özel ambulans hizmetlerinde çalışırlar.

İlk ve Acil Yardım Programı güncel kontenjan sayısı 50'dir. Programın 2024 yılı taban puanı 331,269'dur. Programda 2024 yılı itibarıyla kayıtlı 121 öğrenci bulunmakta olup, programın doluluk oranı %100'dür. Bu öğrencilerin 86'si kız öğrenci, 35'i erkek öğrencidir. İlk ve Acil Yardım programından 2023-2024 eğitim öğretim yılında 45 öğrenci mezun olmuştur. Programdan 2024 yılında 1 öğrenci yatay geçiş ile gitmiştir, 2024 yılında yatay geçiş ile gelen öğrenci bulunmamaktadır.

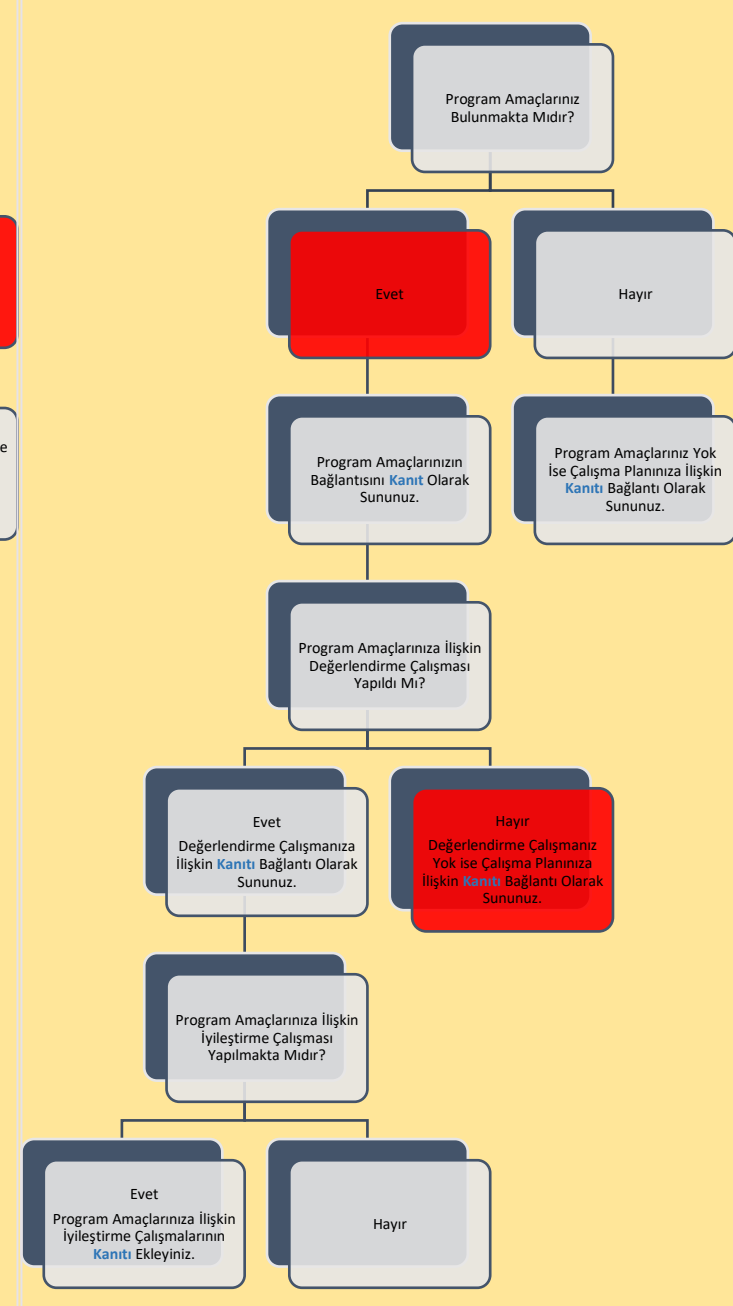
B. PROGRAM TASARIMI, DEĞERLENDİRME VE GÜNCELLEME



Şema 1: İlk ve Acil Yardım Ön Lisans Programının “Vizyon” Belirlenimine İlişkin Durum

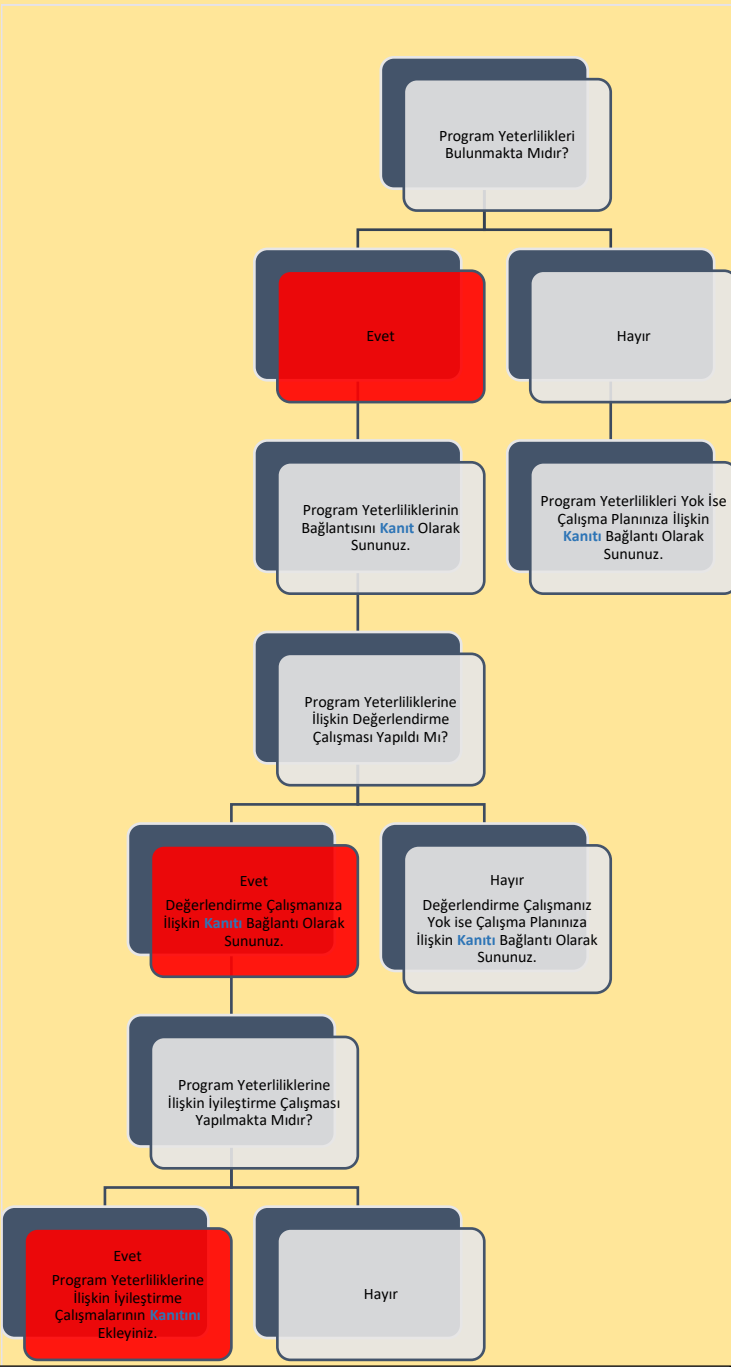


Şema 2: İlk ve Acil Yardım Ön Lisans Programının “Misyon” Belirlenimine İlişkin Durum

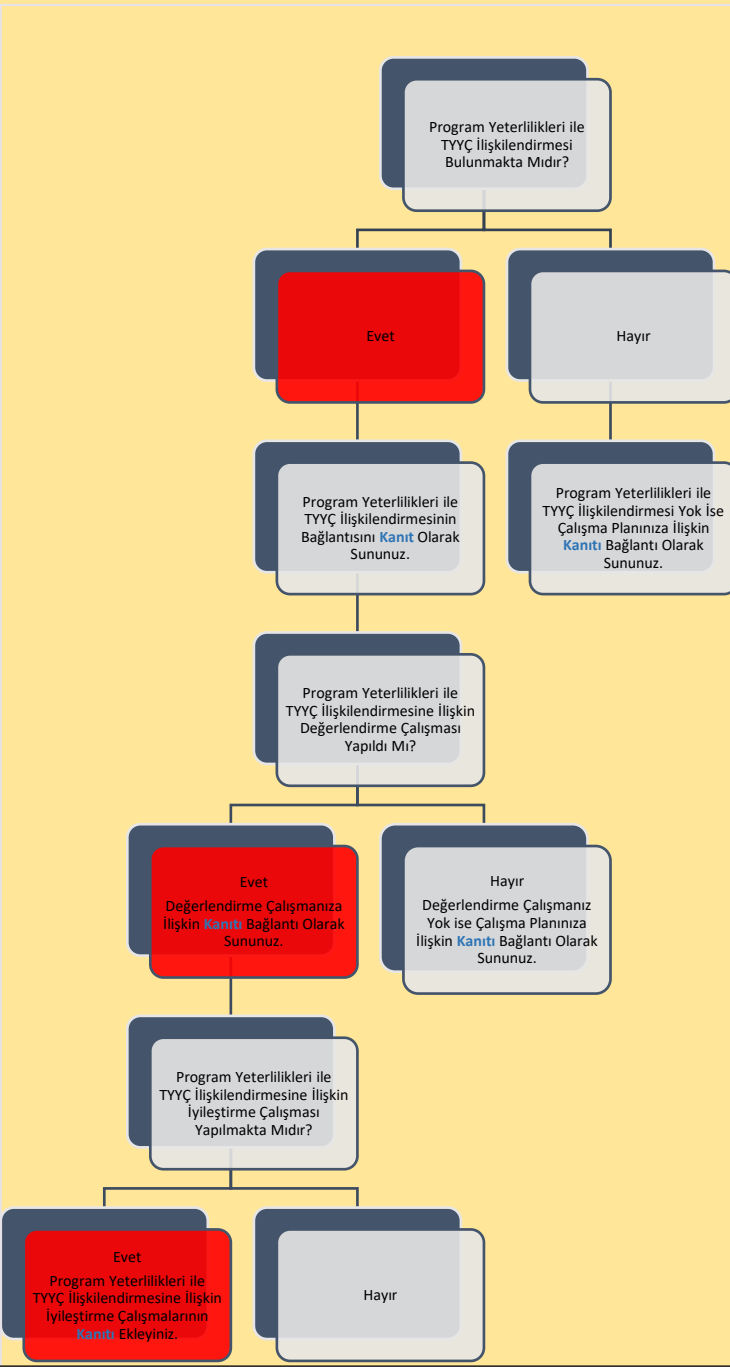


Şema 3: İlk ve Acil Yardım Ön Lisans Programının “Program Amaçları” Belirlenimine İlişkin Durum

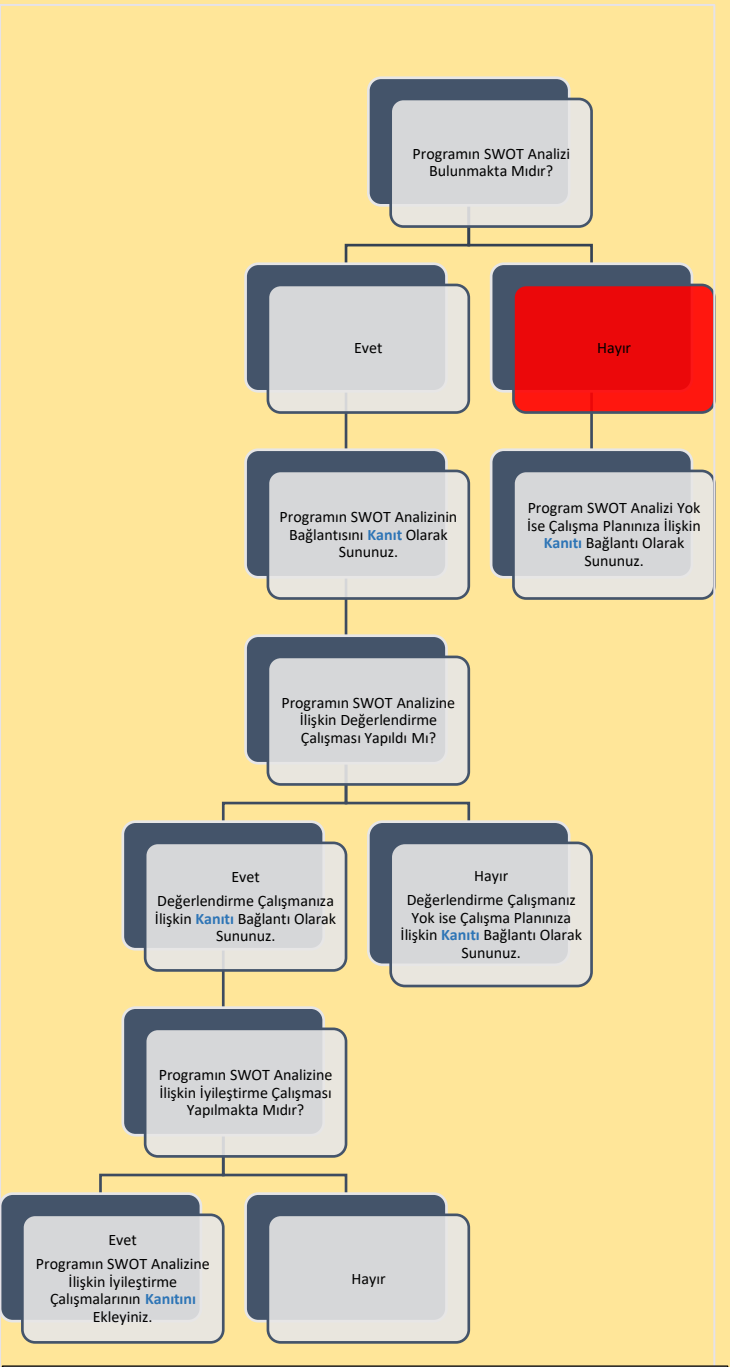
B. PROGRAM TASARIMI, DEĞERLENDİRME VE GÜNCELLEME



Şema 4: İlk ve Acil Yardım Ön Lisans Programının “Program Yeterlilikleri” Belirlenimine İlişkin Durum

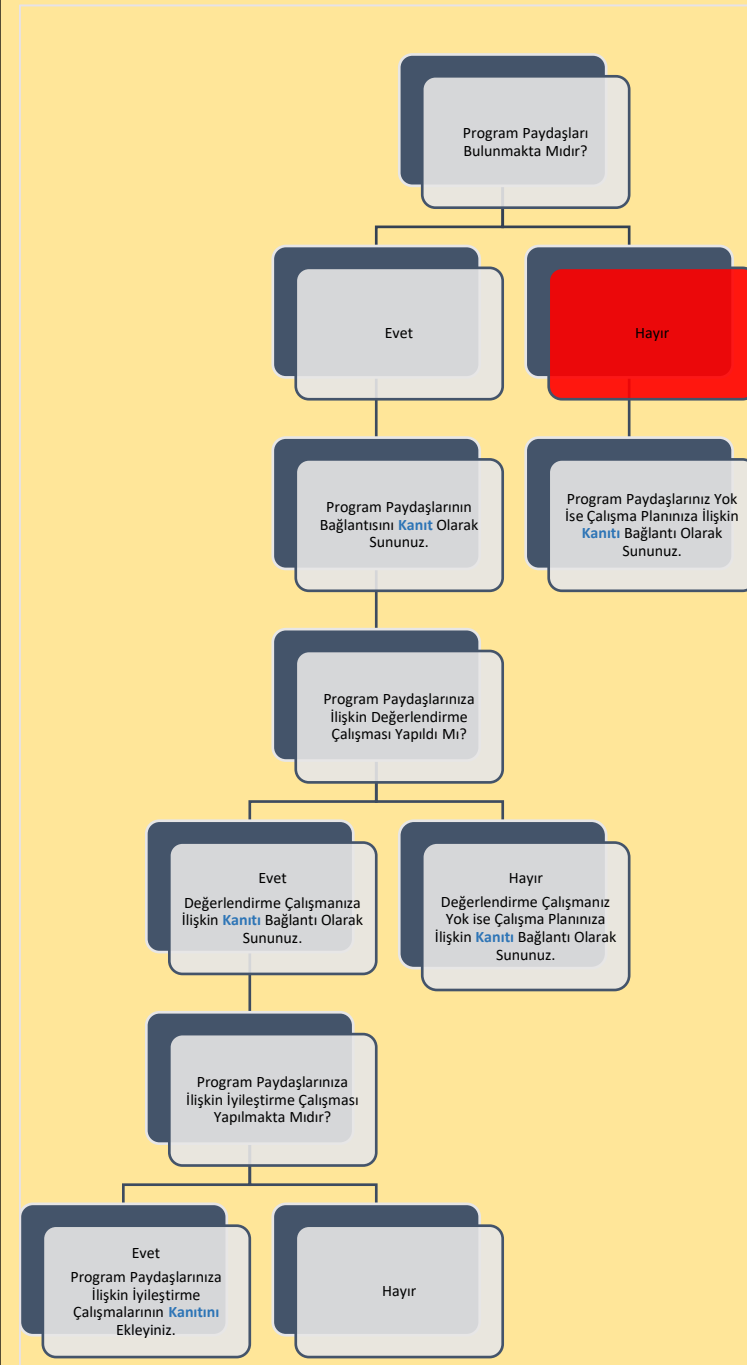


Şema 5: İlk ve Acil Yardım Ön Lisans Programının “Program Yeterlilikleri ile TYyÇ İlişkilendirmesi” Belirlenimine İlişkin Durum

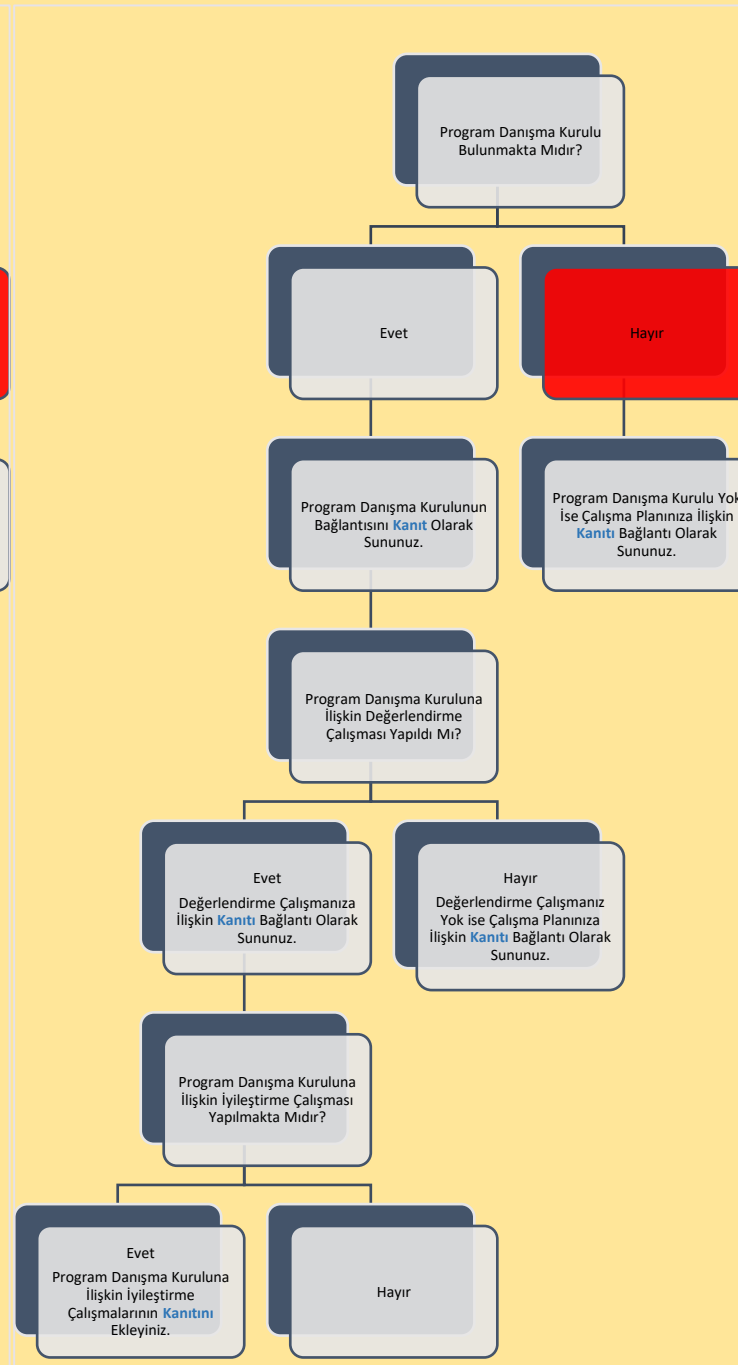


Şema 6: İlk ve Acil Yardım Ön Lisans Programının “SWOT Analizi” Belirlenimine İlişkin Durum

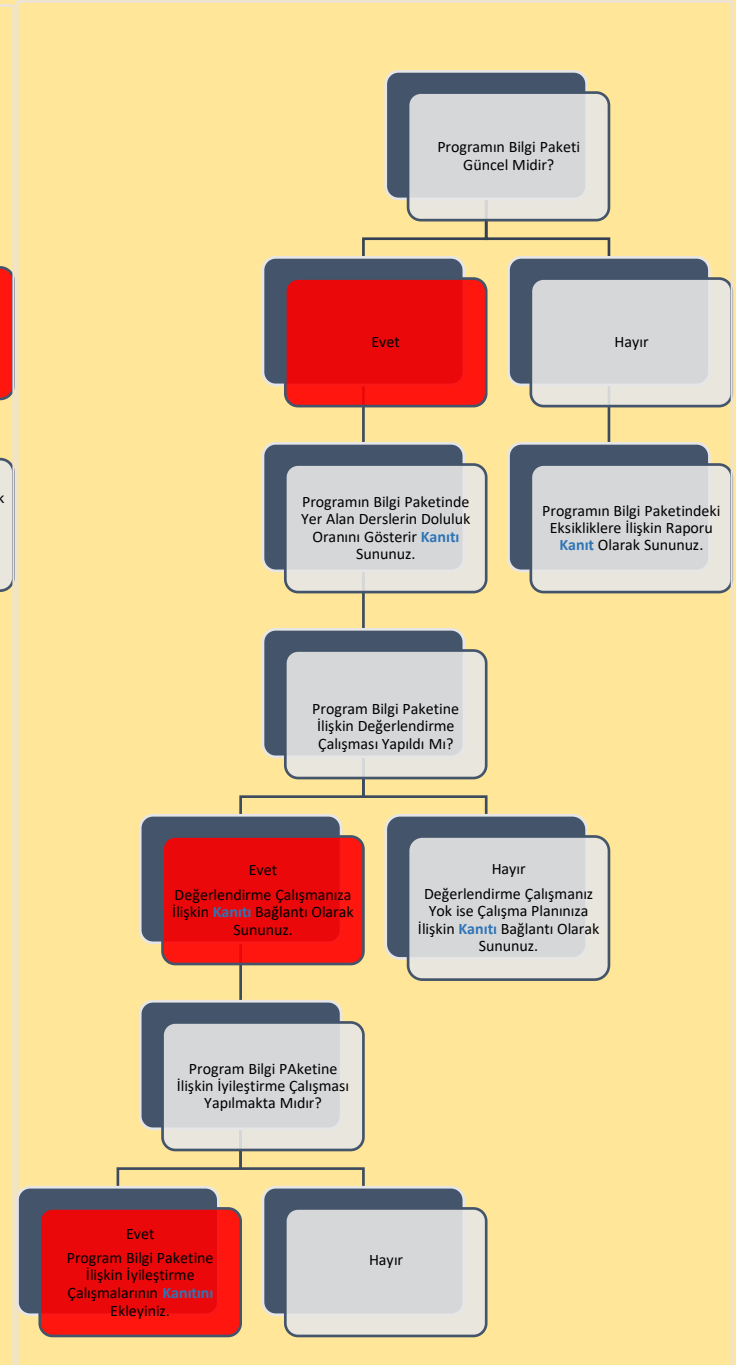
B. PROGRAM TASARIMI, DEĞERLENDİRME VE GÜNCELLEME



Şema 7: İlk ve Acil Yardım Ön Lisans Programının “Program Paydaşları” Belirlenimine İlişkin Durum

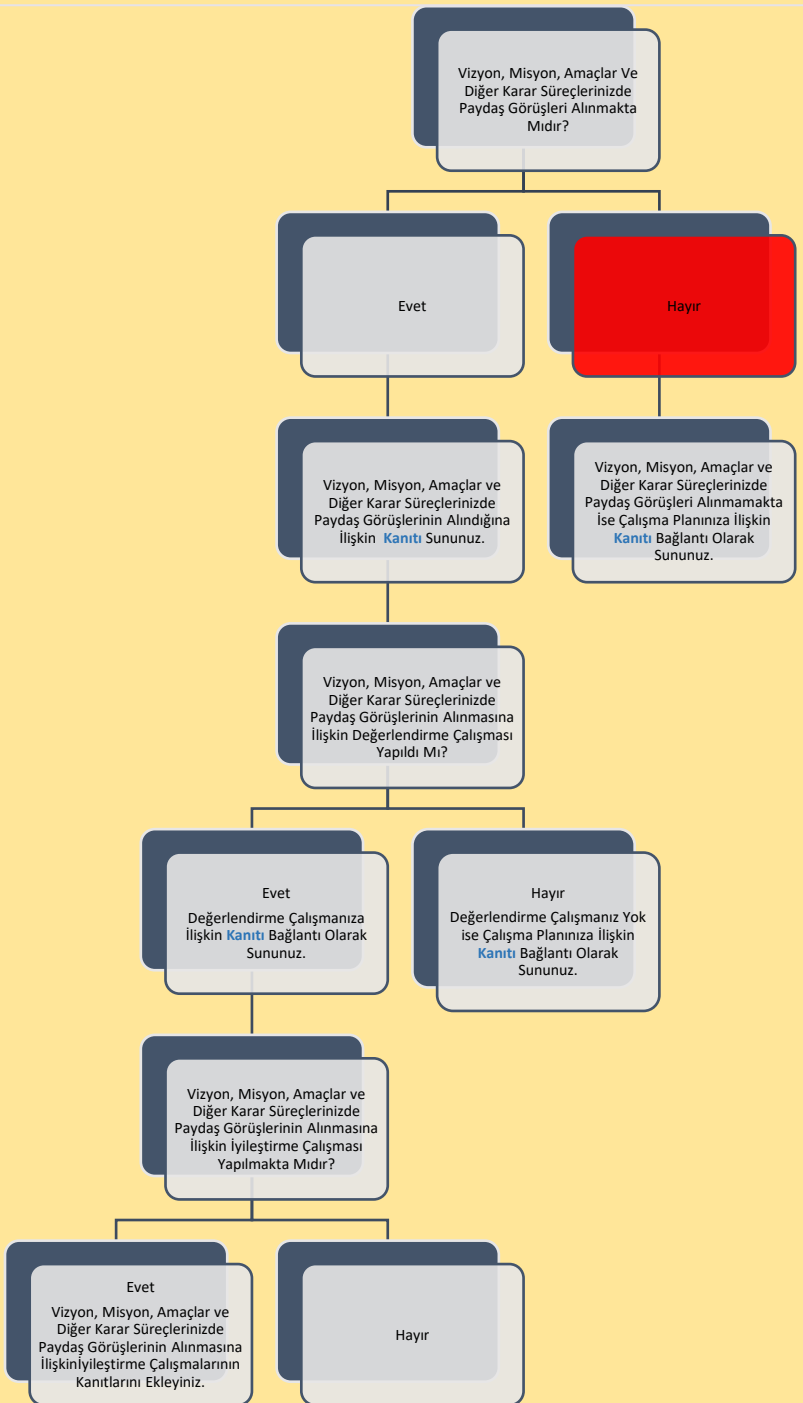


Şema 8: İlk ve Acil Yardım Ön Lisans Programının “Program Danışma Kurulu” Belirlenimine İlişkin Durum

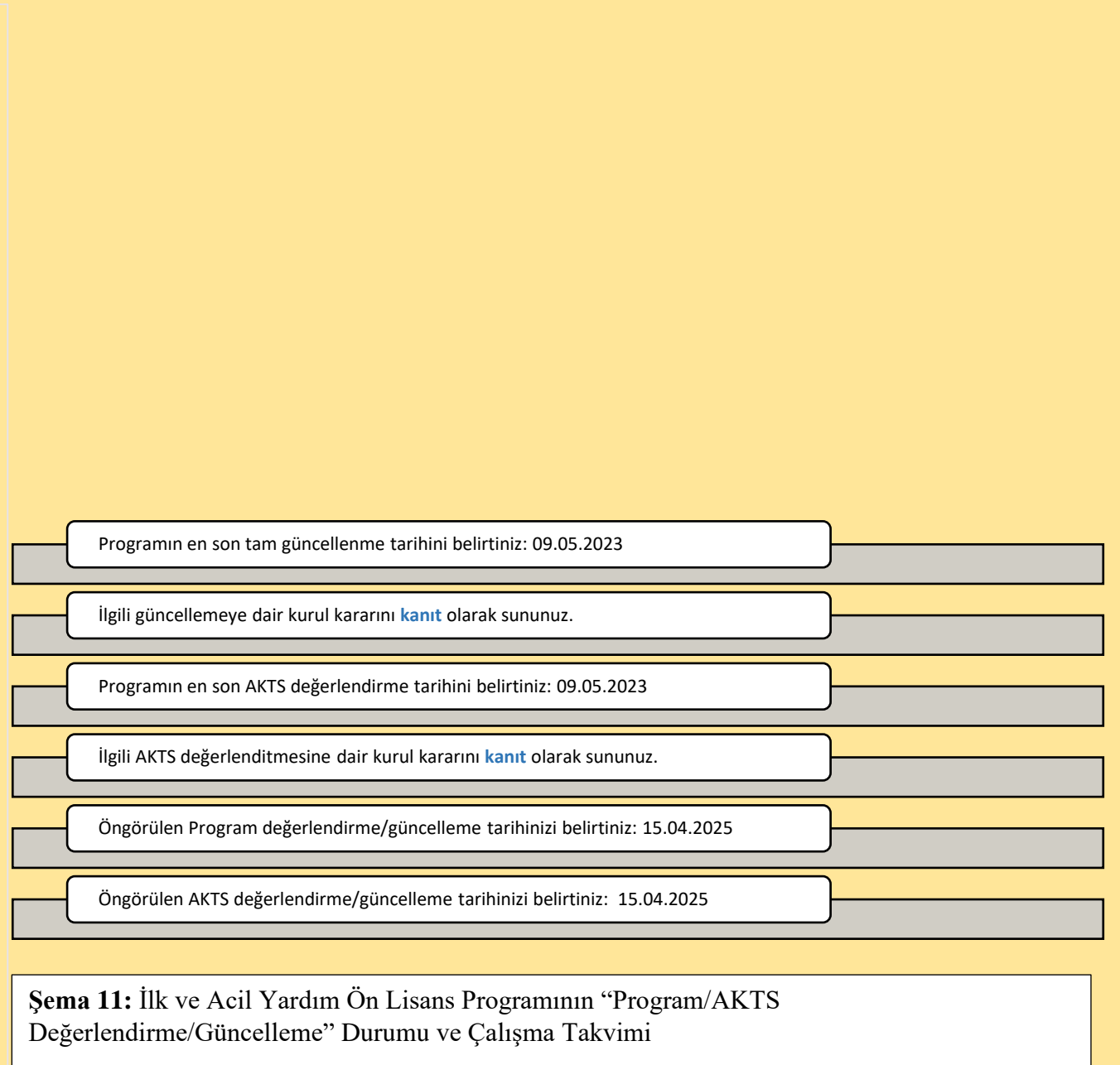


Şema 9: İlk ve Acil Yardım Ön Lisans Programının “Program Bilgi Paketi” Belirlenimine İlişkin Durum

B. PROGRAM TASARIMI, DEĞERLENDİRME VE GÜNCELLEME



Şema 10: İlk ve Acil Yardım Ön Lisans Programının “Karar Süreçlerinde Paydaş Katılımı” Belirlenimine İlişkin Durum



Şema 11: İlk ve Acil Yardım Ön Lisans Programının “Program/AKTS Değerlendirme/Güncelleme” Durumu ve Çalışma Takvimi

C. PROGRAM AKREDİTASYONU



Dünya Sıralamalarında İlk 400'de Yer Alan Üniversitelerden Programınızın Öne Çıktığını Düşündüğünüz 3 Tanesini ile Program Tasarımı, Değerlendirmesi ve Güncellemesi, Vizyon, Misyon, Program Amaçları, Ölçme ve Değerlendirme vb. Bağlamlarda İyi Uygulama Örneklerini Belirtiniz:

Programımıza ait herhangi bir iyi uygulama örneği bulunmamaktadır. Bu, üzerinde çalıştığımız ve geliştirilmesini planladığımız bir yönümüzdür.

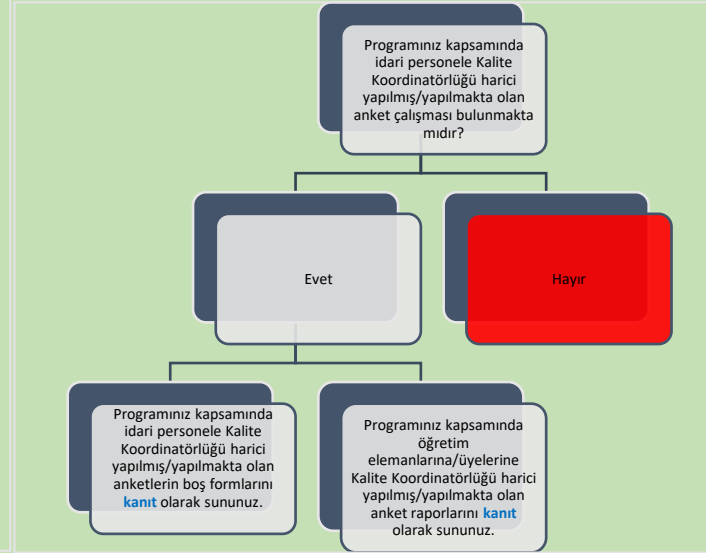
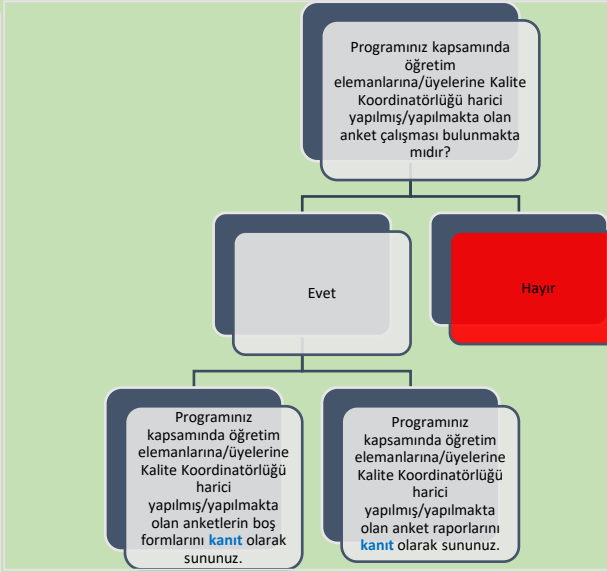
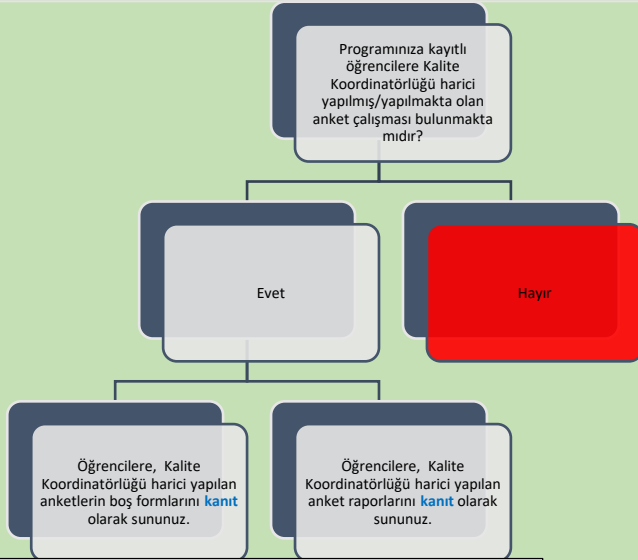
Akreditasyon başvurunuzun/çalışmanızın güncel durumuna ilişkin bilgi sununuz:

Henüz başvuru bulunmamaktadır. Çalışmalara ders bilgi paketleri güncellemeleri ile başlanmıştır. MEDEK değerlendirme kriterleri üzerine çalışılmaya başlanmış ve bir sonraki başvuru dönemi için planlama yapılması hedeflenmektedir. Bu konuda Üniversitemiz Kalite Koordinatörlüğü ile detaylı iş birliği çalışmaları yürütülmektedir/yürütülecektir.

Akreditasyon çalışmanızın bulunmamasına ilişkin nedenleri belirtiniz:

Programdaki öğretim elemanı yetersizliği çalışmaların verimsizliği açısından en büyük dezavantajımızdır.

Ç. ANKET VE VERİ TOPLAMA

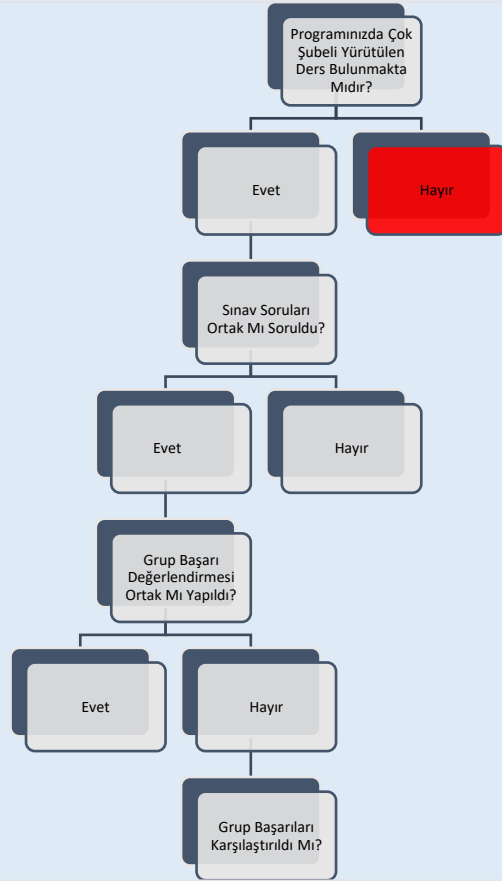


Programınıza kayıtlı öğrencilere Kalite Koordinatörlüğü harici yapılmış/yapılmakta olan anket çalışmalarının kapsamı hakkında bilgi sununuz:

Programınız kapsamında öğretim elemanlarına/üyelerine Kalite Koordinatörlüğü harici yapılmış/yapılmakta olan anket çalışmalarının kapsamı hakkında bilgi sununuz:

Programınız kapsamında idari personele Kalite Koordinatörlüğü harici yapılmış/yapılmakta olan anket çalışmalarının kapsamı hakkında bilgi sununuz:

D. ÇOK ŞUBELİ DERSLERİN YÜRÜTÜLMESİ



Çok Şubeli Derslerin Yürütülmesi ile İlgili Tespit Etmiş Olduğunuz Sorunlar ve İyileştirme Önerilerine Dair Bilgi Sununuz:

Öğrencilerin Gruplara Ayrılma Yöntemine İlişkin Bilgi Sununuz:

E. ÖĞRETİM YÖNTEM VE TEKNİKLERİ/ÖLÇME VE DEĞERLENDİRME YÖNTEMLERİ

Programınız Kapsamında Kullanılan Öğretim Yöntem ve Tekniklerine İlişkin Bilgi Sununuz:

Öğretim programlarımızda yürütülen derslerin yapısına göre (teorik-uygulama) aktif öğretim teknikleri kullanılmaktadır. Teorik derslerde anlatım, tartışma, örnek vaka inceleme gibi yöntemler ağırlıklı olarak kullanılırken, bireysel ya da grup uygulamaları yapılmaktadır. Ders bilgi paketlerinde her derse yönelik öğretim yöntem ve teknikleri yer almaktadır. Uygulamalı dersler kapsamında laboratuvarlarda beceri kazanımı sağlanmaktadır. Ayrıca sınıf dışı etkinlikler kapsamında teknik geziler ve ödevler ile öğrenimler pekiştirilmektedir. Öğrenme Yönetim Sistemi aracılığıyla dersler; kullanılan kaynaklar, ödevler, sunular ve video kayıtları ile desteklenmektedir. Ders yürütücü olacak öğretim elemanlarının (okul içi ya da okul dışı) alanında yetkin kişiler olmasına öncelik verilmektedir.

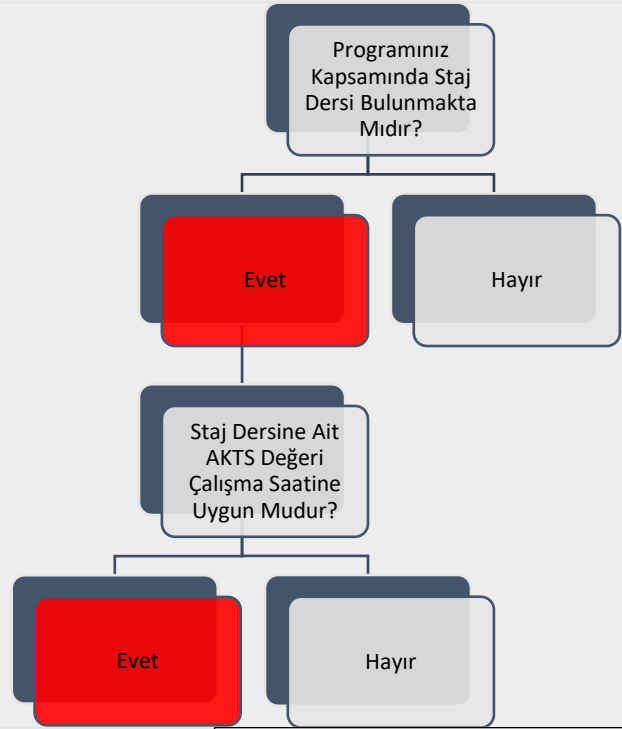
Programınız Kapsamında Kullanılan Ölçme ve Değerlendirme Yöntemlerine İlişkin Bilgi Sununuz:

Vize-final sınavları haricinde öğrencilere seminer, ödev, uygulama sınavı ile puanlandırma yapılmaktadır. Öğrencilerin öğrenme kazanımlarını değerlendirebilmek amacıyla, açık uçlu, test, boşluk doldurma, vaka inceleme gibi farklı türde sorular hazırlanmaktadır. Bunun yanında uygulama içeren derslerde, öğrencilerin uygulamaları basamaklarına göre gerçekleştirip gerçekleştirmediği bireysel olarak takip edilmektedir.

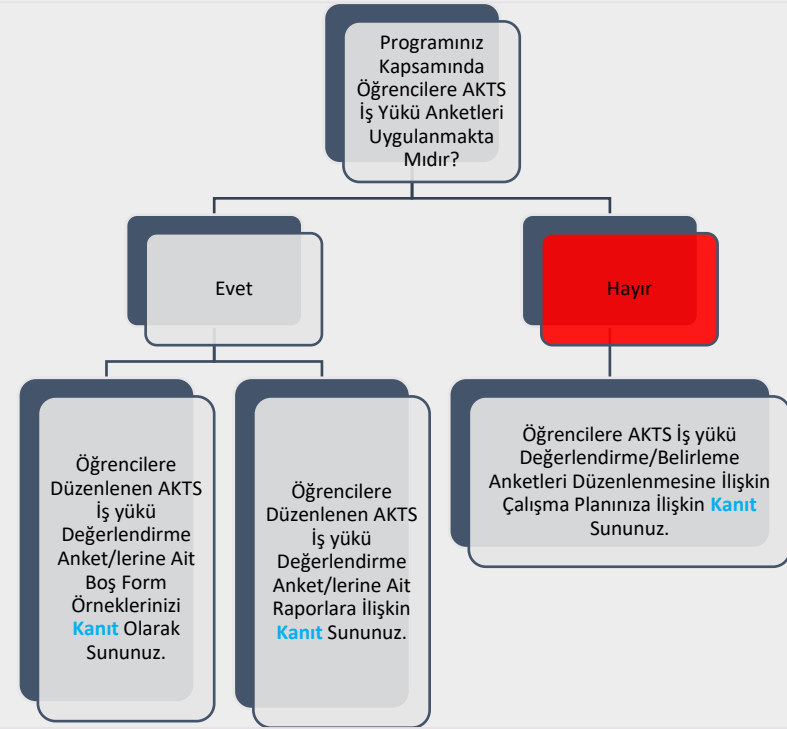
Şema 14: İlk ve Acil Yardım Ön Lisans Programının Müfredatındaki “Çok Şubeli Dersler”in Durumu

Şema 15: İlk ve Acil Yardım Ön Lisans Programında Uygulanmakta Olan “Öğretim Yöntem ve Teknikleri/Ölçme ve Değerlendirme Yöntemleri” Durumu

F. STAJ VE AKTS İŞ YÜKÜ ANKETLERİ



Staj Dersine Ait AKTS Değeri Çalışma Saatine Uygun Değilse Nedenlerini Belirtiniz:



Şema 16: İlk ve Acil Yardım Ön Lisans Programında “Staj Dersleri” ve “AKTS İş Yükü Anketleri” Durumu

G. EĞİTİM SÜREÇLERİ İLE İLGİLİ TÜM SORUNLAR VE İYİLEŞTİRME FAALİYETLERİ İLE İYİ UYGULAMALAR VE YAYGINLAŞTIRMA ÖNERİLERİ				
01.01.2024-31.12.2024 Tarih Aralığı Kapsamında				
EĞİTİM SÜREÇLERİ İLE İLGİLİ TÜM SORUNLAR ve İYİLEŞTİRME FAALİYETLERİ				
1-SORUN	2-KARAR VERİLEN İYİLEŞTİRME FAALİYETİ	3-İYİLEŞTİRME BİRİMİ/MAKAMI /SORUMLUSU	4-TAMAMLANMA TARİHİ	5-ÖNGÖRÜLEN TAMAMLANMA TARİHİ*
Staj için sahaya gönderdiğimiz öğrencilerin hiçbir girişimsel müdahalede bulunamaması.	Staja çıkardığımız öğrenciler için sigorta girişlerinin yapılması gerekliliği.	Rektörlük		2026
Eğitimde kullanılacak simülasyon araçları, ambulans ve ekipmanların yetersizliği.	Eğitimde kullanmak üzere HEK' e (Hurda,enkaz,köhne) ayrılmış ambulans ve hurda araç talep edilmesi	Rektörlük		2026
Eğitim süreçlerinde, sahada paramedik olarak çalışan birinin tecrübe ve deneyimlerinden yararlanmak büyük önem taşımaktadır.	Sahada aktif olarak çalışan bir sağlık profesyonelinin, dönem içerisinde en az bir veya iki kez görevlendirilerek eğitim sürecinde öğrencilere deneyim ve bilgilerini aktarması büyük fayda sağlayacaktır.	Rektörlük		2026

*İyileştirmeye ilişkin çalışmaların henüz tamamlanmadığı ("4- Tamamlanma Tarihi"ne ilişkin bilginin sunulmadığı) "Sorun"lara ilişkin öngörülen tamamlanma tarihinin girilmesi beklenmektedir.

G. EĞİTİM SÜREÇLERİ İLE İLGİLİ TÜM SORUNLAR VE İYİLEŞTİRME FAALİYETLERİ

01.01.2024-31.12.2024 Tarih Aralığı Kapsamında

EĞİTİM SÜREÇLERİ İLE İLGİLİ İYİ UYGULAMALAR VE YAYGINLAŞTIRMA ÖNERİLERİ

İYİ UYGULAMA	YAYGINLAŞTIRMA ÖNERİSİ
Öğrencilerin derse aktif katılımını sağlayan yöntemler kullanmak	İlk ve acil yardım programı için grup çalışmaları ve laboratuvar uygulamalarının yaygınlaştırılması
Öğrencilerden dersle ilgili geri bildirimlerin alınması	Öğrencilerin geri bildirimlerini anonim olarak iletebilecekleri platformların oluşturulması
İl Sağlık Müdürlüğüne bağlı hastane ve istasyonlarla iş birliği yapılması ve gerekli protokollerin imzalanması	İş birliklerinin etkinliğini artırmak için düzenli geri bildirim ve değerlendirme mekanizmalarının oluşturulması.

Tablo 2: İlk ve Acil Yardım Ön Lisans Programında Eğitim Süreçleri ile İlgili İyi Uygulamalar ve Yaygınlaştırma Önerileri

H. ÖĞRETİM ELEMANLARININ/ÜYELERİNİN GELİŞİMİNE YÖNELİK FAALİYETLER İLE ÖN LİSANS/LİSANS AKADEMİK DANIŞMANLIK HİZMETLERİ VE ÖĞRENME YÖNETİM SİSTEMİNE İLİŞKİN HUSUSLAR

2023-2024 EĞİTİM ÖĞRETİM YILI BAHAR YARIYILI	
ÖĞRETİM ELEMANLARININ/ÜYELERİNİN GELİŞİMİNE YÖNELİK FAALİYETLER	
Öğretim Elemanlarının/Üyelerinin Akademik Gelişimi İçin Yapılan Faaliyetler (Eğitim/etkinlik duyurusu, eğitim/etkinlik katılımcı listesi vb. gibi kanıtların sunulması beklenmektedir.)	-
Öğretim Elemanlarının/Üyelerinin Eğitsel Gelişimi İçin Yapılan Faaliyetler (Eğitim/etkinlik duyurusu, eğitim/etkinlik katılımcı listesi vb. gibi kanıtların sunulması beklenmektedir.)	-
Eğiticilerin Eğitimi Katılımcı Listesi Bulunmakta mıdır? (Kanıtın sunulması beklenmektedir.)	Hayır
ÖN LİSANS/LİSANS AKADEMİK DANIŞMANLIK HİZMETLERİ VE ÖĞRENME YÖNETİM SİSTEMİNE İLİŞKİN HUSUSLAR	
Programınızda Öğrenme Yönetim Sistemi kullanılan ders sayısı nedir?	10
Programınıza kayıtlı her öğrencinin akademik danışmanı bulunmakta mıdır?	Evet
Programınıza kayıtlı her öğrencinin akademik danışmanlık saati bulunmakta mıdır?	Evet
Programınıza kayıtlı her öğrencinin akademik danışmanlık uygulamasına ilişkin geri bildirim toplanmakta mıdır?	Hayır
Verilen Yüz Yüze Danışmanlık Hizmeti (belge ile kayıt altına alınan bireysel görüşme) Sayısı	200
Verilen Yüz Yüze Danışmanlık Hizmeti (toplantı) Sayısı	4
Verilen Çevrimiçi Danışmanlık (mail, zoom, whatsapp) Sayısı	Sayısı bilinmiyor(neredeyse haftanın her günü)
Verilen Çevrimiçi Danışmanlık (toplantı) Sayısı	0
Danışmanlık Hizmetleri Süreçlerinde Tespit Edilen Genel Sorunlar ve Yapılan İyileştirmeler Öğrenciler en fazla yaz stajı başvurusu ve sonraki süreçlerle ilgili problem yaşamaktadır. Bununla ilgili işlem basamakları oluşturularak öğrencilerle paylaşıldı, aynı zamanda başvuru işlemlerine yönelik video hazırlandı. Yüzyüze ve whatsapp ve e-mail üzerinden yaşadıkları sorunlara yönelik çözüm önerileri getirildi.	

Tablo 5: İlk ve Acil Yardım Ön Lisans Programında 2023-2024 Eğitim Öğretim Yılı Bahar Döneminde Öğretim Elemanlarının/Üyelerinin Gelişimine Yönelik Faaliyetler ile Ön Lisans/Lisans Akademik Danışmanlık Hizmetleri ve Öğrenme Yönetim Sistemine İlişkin Hususlar

H. ÖĞRETİM ELEMANLARININ/ÜYELERİNİN GELİŞİMİNE YÖNELİK FAALİYETLER İLE ÖN LİSANS/LİSANS AKADEMİK DANIŞMANLIK HİZMETLERİ VE ÖĞRENME YÖNETİM SİSTEMİNE İLİŞKİN HUSUSLAR

2024-2025 EĞİTİM ÖĞRETİM YILI GÜZ YARIYILI

ÖĞRETİM ELEMANLARININ/ÜYELERİNİN GELİŞİMİNE YÖNELİK FAALİYETLER

Öğretim Elemanlarının/Üyelerinin Akademik Gelişimi İçin Yapılan Faaliyetler (Eğitim/etkinlik duyurusu, eğitim/etkinlik katılımcı listesi vb. gibi kanıtların sunulması beklenmektedir.)	-
Öğretim Elemanlarının/Üyelerinin Eğitsel Gelişimi İçin Yapılan Faaliyetler (Eğitim/etkinlik duyurusu, eğitim/etkinlik katılımcı listesi vb. gibi kanıtların sunulması beklenmektedir.)	-
Eğiticilerin Eğitimi Katılımcı Listesi Bulunmakta mıdır? (Kanıtın sunulması beklenmektedir.)	Hayır

ÖN LİSANS/LİSANS AKADEMİK DANIŞMANLIK HİZMETLERİ VE ÖĞRENME YÖNETİM SİSTEMİNE İLİŞKİN HUSUSLAR

Programınızda Öğrenme Yönetim Sistemi kullanılan ders sayısı nedir?	12
Programınıza kayıtlı her öğrencinin akademik danışmanı bulunmakta mıdır?	Evet
Programınıza kayıtlı her öğrencinin akademik danışmanlık saati bulunmakta mıdır?	Evet
Programınıza kayıtlı her öğrencinin akademik danışmanlık uygulamasına ilişkin geri bildirim toplanmakta mıdır?	Hayır
Verilen Yüz Yüze Danışmanlık Hizmeti (belge ile kayıt altına alınan bireysel görüşme) Sayısı	250
Verilen Yüz Yüze Danışmanlık Hizmeti (toplantı) Sayısı	5
Verilen Çevrimiçi Danışmanlık (mail, zoom, whatsapp) Sayısı	Sayısı bilinmiyor(neredeyse haftanın her günü)
Verilen Çevrimiçi Danışmanlık (toplantı) Sayısı	0

Danışmanlık Hizmetleri Süreçlerinde Tespit Edilen Genel Sorunlar ve Yapılan İyileştirmeler

- Sınıf öğrencilerinin okula uyum süreci ve sınavlar-not sistemi ile ilgili sorunları bulunmaktadır. Bununla ilgili danışmanlar dönem başında genel bir tanıtım sunumu yapmakta dönemin ilerleyen zamanlarında aralıklı olarak bilgilendirme toplantısı düzenlenmektedir. Okula uyum süreci ile ilgili sosyal faaliyetler düzenlenmekte ve Gençlik Spor Müdürlüğünün etkinliklerine katılım sağlamaları konusunda teşvik edilmektedir.
- Sınıf öğrencilerinin sorunları daha çok hastane uygulamalarına yönelik oluşmakta, sigorta olmaması ve bu yüzden uygulama yapamadıklarını, birebir hasta üzerinde uygulama yapmak istediklerini ifade etmektedirler. Buna yönelik herhangi bir iyileştirme çalışması yapılamamakta yönetmelik gereği sigorta yapılamamaktadır. Ancak bununla ilgili sorunlar üst yönetime aktarılmaktadır.

I. ÖĞRENCİ İSTATİSTİKLERİ

2023-2024 EĞİTİM ÖĞRETİM YILI BAHAR DÖNEMİ

GELEN GİDEN ÖĞRENCİ SAYILARI

	Gelen Öğrenci Sayısı	Giden Öğrenci Sayısı
ERASMUS	0	0
Merkezi Yerleştirme Puanıyla Yatay Geçiş	0	0
Kurumlararası yatay geçiş	0	1
Kurum içi yatay geçiş	0	0
Dikey Geçiş	0	
Özel Öğrenci	0	1
İlişik kesen öğrenci sayısı		3

Gelen/Giden Öğrenci Sayılarının Değerlendirilmesi

ORTAK EĞİTİM PROGRAMLARI

Çift Anadal Öğrenci Sayısı	0
Yandal Öğrenci Sayısı	0

Çift Anadal/Yandal Öğrenci Sayısı Değerlendirmesi (Sorunlar ve İyileştirme Önerileri)

DEZAVANTAJLI GRUPLAR

Özel Gereksinimli Öğrenci Sayısı	0
----------------------------------	---

Özel Gereksinimli Öğrencilere (varsa) Yönelik Uygulamalar/Tedbirler

Uluslararası Öğrenci Sayısı	0
-----------------------------	---

Uluslararası Öğrencilere Yönelik Uygulamalar/Tedbirler

Tablo 7: İlk ve Acil Yardım Ön Lisans Programında 2023-2024 Eğitim Öğretim Yılı Bahar Dönemine İlişkin Öğrenci İstatistikleri

I. ÖĞRENCİ İSTATİSTİKLERİ

2023-2024 EĞİTİM ÖĞRETİM YILI BAHAR DÖNEMİ

ÖĞRENCİ FAALİYETLERİ

Sosyal Faaliyetler (Faaliyet adı ve varsa faaliyet linki)

Bilimsel Faaliyetler (Faaliyet adı ve varsa faaliyet linki)

Kültürel Faaliyetler (Faaliyet adı ve varsa faaliyet linki)

Sportif Faaliyetler (Faaliyet adı ve varsa faaliyet linki)

Bitirme Projesi Sayısı

0

Panel/Sergi Sayısı

0

Proje Sayısı (TÜBİTAK 2209 vb.)

0

Öğrencileri Araştırmaya Yönlendirici Diğer Uygulamalar

Öğrenci Faaliyetleri İle İlgili Genel Değerlendirme (Sorunlar ve İyileştirme Önerileri)

Tablo 8: İlk ve Acil Yardım Ön Lisans Programında 2023-2024 Eğitim Öğretim Yılı Bahar Dönemine İlişkin Öğrenci Faaliyetleri İstatistikleri

I. ÖĞRENCİ İSTATİSTİKLERİ

2024-2025 EĞİTİM ÖĞRETİM YILI GÜZ DÖNEMİ

GELEN GİDEN ÖĞRENCİ SAYILARI

	Gelen Öğrenci Sayısı	Giden Öğrenci Sayısı
ERASMUS	0	0
Merkezi Yerleştirme Puanıyla Yatay Geçiş	0	1
Kurumlararası yatay geçiş	0	0
Kurum içi yatay geçiş	0	0
Dikey Geçiş	0	
Özel Öğrenci	1	0
İlişik kesen öğrenci sayısı		0

Gelen/Giden Öğrenci Sayılarının Değerlendirilmesi

ORTAK EĞİTİM PROGRAMLARI

Çift Anadal Öğrenci Sayısı	0
Yandal Öğrenci Sayısı	0

Çift Anadal/Yandal Öğrenci Sayısı Değerlendirmesi (Sorunlar ve İyileştirme Önerileri)

DEZAVANTAJLI GRUPLAR

Özel Gereksinimli Öğrenci Sayısı	0
----------------------------------	---

Özel Gereksinimli Öğrencilere (varsa) Yönelik Uygulamalar/Tedbirler

Uluslararası Öğrenci Sayısı	0
-----------------------------	---

Uluslararası Öğrencilere Yönelik Uygulamalar/Tedbirler

Tablo 9: İlk ve Acil Yardım Ön Lisans Programında 2024-2025 Eğitim Öğretim Yılı Güz Dönemine İlişkin Öğrenci İstatistikleri

I. ÖĞRENCİ İSTATİSTİKLERİ

2024-2025 EĞİTİM ÖĞRETİM YILI GÜZ DÖNEMİ

ÖĞRENCİ FAALİYETLERİ

Sosyal Faaliyetler (Faaliyet adı ve varsa faaliyet linki)

Paramedikler günü kutlaması (<https://atayalvacshmyo.sdu.edu.tr/tr/haberler>)
Mezun ve öğrenci buluşması (<https://atayalvacshmyo.sdu.edu.tr/tr/haberler>)
1. Kariyer Günleri Paneline katılım (<https://atayalvacshmyo.sdu.edu.tr/tr/haberler>)

Bilimsel Faaliyetler (Faaliyet adı ve varsa faaliyet linki)

Sağlık hizmetlerinde ilk ve acil yardım çalıştayı (<https://w3.sdu.edu.tr/haber/12331/saglik-hizmetlerinde-ilk-ve-acil-yardim-calistayi-yapildi>)

Kültürel Faaliyetler (Faaliyet adı ve varsa faaliyet linki)

Sportif Faaliyetler (Faaliyet adı ve varsa faaliyet linki)

Masa tenisi turnuvası (<https://atayalvacshmyo.sdu.edu.tr/tr/haberler>)
Voleybol turnuvası (<https://atayalvacshmyo.sdu.edu.tr/tr/haberler>)

Bitirme Projesi Sayısı	0
------------------------	---

Panel/Sergi Sayısı	0
--------------------	---

Proje Sayısı (TÜBİTAK 2209 vb.)	0
---------------------------------	---

Öğrencileri Araştırmaya Yönlendirici Diğer Uygulamalar

Öğrenci Faaliyetleri İle İlgili Genel Değerlendirme (Sorunlar ve İyileştirme Önerileri)

Tablo 10: İlk ve Acil Yardım Ön Lisans Programında 2024-2025 Eğitim Öğretim Yılı Güz Dönemine İlişkin Öğrenci Faaliyetleri İstatistikleri

İ. PROGRAM BAZINDA ALINAN NOTLARIN BİRİM ORTALAMASI İLE KARŞILAŞTIRMALI DEĞERLENDİRİLMESİ

2023-2024 Eğitim Öğretim Yılı Bahar Dönemi

için **Birim Geneli** ve **Program Düzeyi** not dağılımlarına ilişkin veriler Öğrenci Bilgi Sisteminden temin edilerek sunulmuştur. Tek programlı birimler özelinde karşılaştırma verisi olmadığı için altta yer alan 'kök neden' ile 'iyileştirme önerisi' için ayrılmış boşlukların tek programlı birimlerde doldurulması zorunlu değildir.

Alınan notlar kapsamında programdaki öğrencilerin puanının birim puanından düşük olduğu hususlara ilişkin kök neden tespitlerinizi sununuz:

- İlk ve acil yardım programı, meslek yüksekokulumuz programları içerisinde dersleri en zor ve en ağır olan program olarak kabul görmektedir.
- Uygulama derslerinin yoğunluğu ve her bir dersin insan hayatı üzerinde direkt etkisinin olması, derslerde öğrencilere minimal oranda dahi olsa puan avantajı sağlanmasını olanaksız kılmaktadır.
- Tüm bu sebeplerden dolayı öğrenciler, ilgili dersi ve konuları öğrenene kadar zorlanmakta ve dolayısıyla diğer programlara oranla daha düşük not ortalamasıyla karşılaşılması doğal görülmektedir.

Alınan notlar kapsamında programdaki öğrencilerin puanının birim puanından düşük olduğu hususlara ilişkin iyileştirme önerilerinizi sununuz:

- Öğrencinin alan derslerinde başarısını arttırmak için uygulama ve vaka çalışmalarına ağırlık verilebilir. Öğrencilerin derslere daha aktif katılımı sağlanabilir.

SÜLEYMAN DEMİREL ÜNİVERSİTESİ

ATAYALVAÇ SAĞLIK HİZMETLERİ MESLEK YÜKSEKOKULU
TIBBİ HİZMETLER VE TEKNİKLER BÖLÜMÜ
İLK VE ACİL YARDIM ÖN LİSANS PROGRAMI
2024 YILI
EĞİTİM ÖĞRETİM ÖZ DEĞERLENDİRME RAPORU