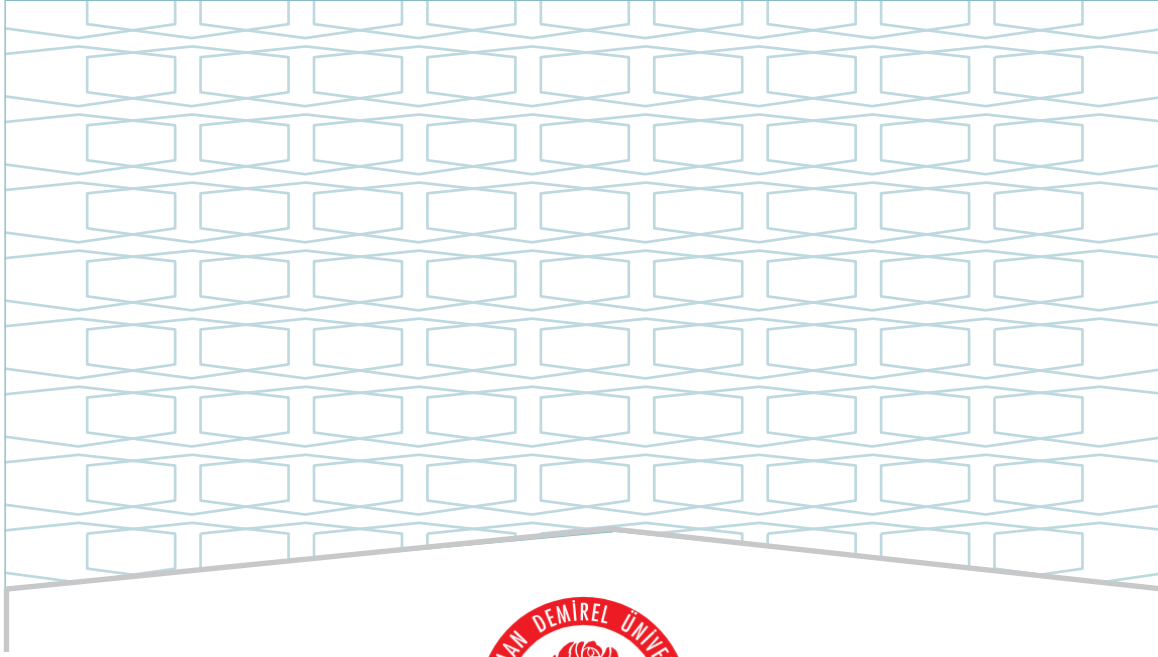




SÜLEYMAN DEMİREL ÜNİVERSİTESİ
ATAYALVAÇ SAĞLIK HİZMETLERİ MESLEK
YÜKSEKOKULU
TIBBİ HİZMETLER VE TEKNİKLER BÖLÜMÜ
2024 YILI
EĞİTİM ÖĞRETİM ÖZ DEĞERLENDİRME RAPORU

ŞUBAT - 2025



SÜLEYMAN DEMİREL ÜNİVERSİTESİ

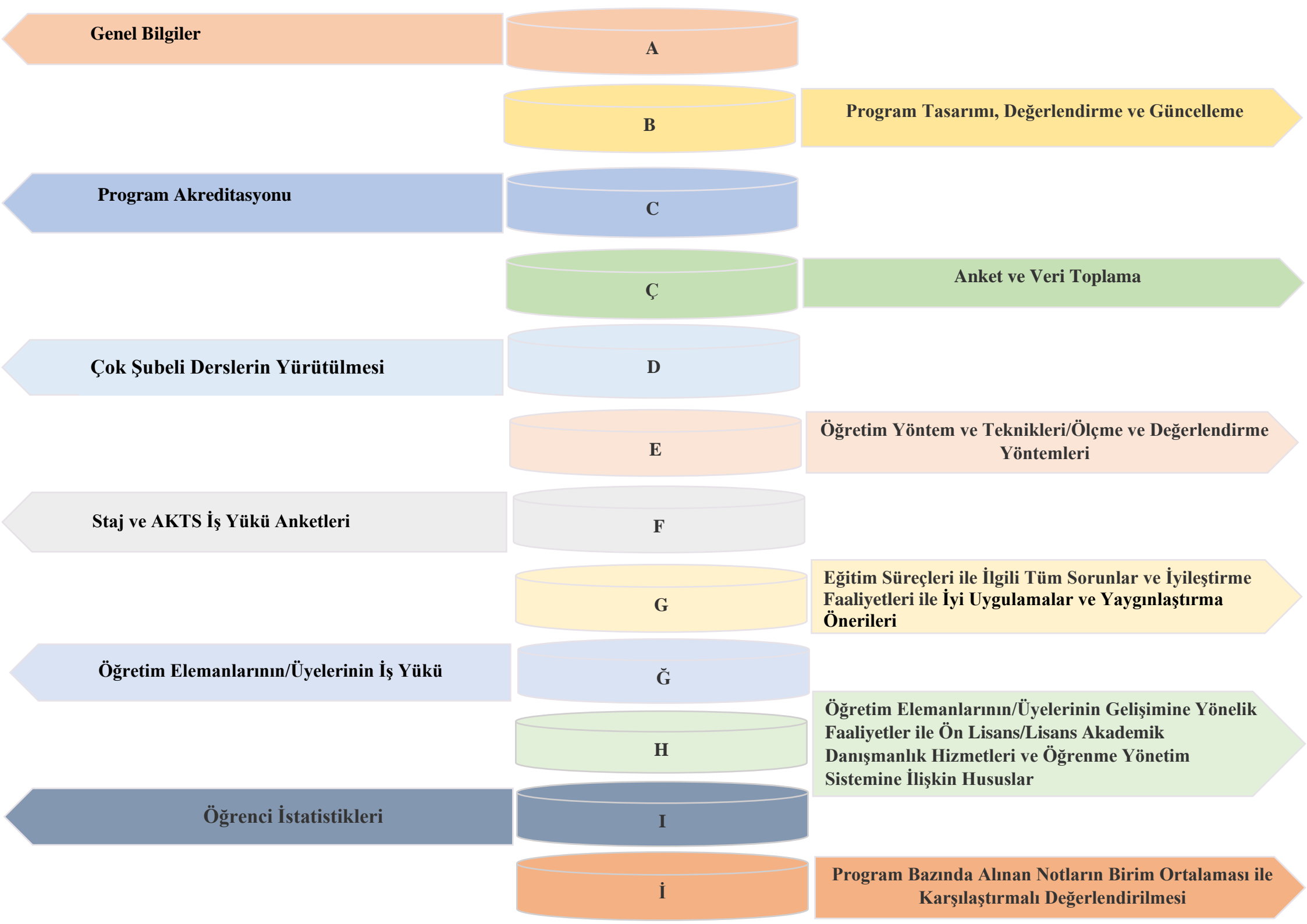
**ATAYALVAÇ SAĞLIK HİZMETLERİ MESLEK
YÜKSEKOKULU**

TIBBİ HİZMETLER VE TEKNİKLER BÖLÜMÜ

2024 YILI

EĞİTİM ÖĞRETİM ÖZ DEĞERLENDİRME RAPORU

ŞUBAT - 2025



Genel Bilgiler

A

Program Tasarımı, Değerlendirme ve Güncelleme

B

Program Akreditasyonu

C

Anket ve Veri Toplama

Ç

Çok Şubeli Derslerin Yürütülmesi

D

Öğretim Yöntem ve Teknikleri/Ölçme ve Değerlendirme Yöntemleri

E

Staj ve AKTS İş Yüğü Anketleri

F

Eğitim Süreçleri ile İlgili Tüm Sorunlar ve İyileştirme Faaliyetleri ile İyi Uygulamalar ve Yaygınlaştırma Önerileri

G

Öğretim Elemanlarının/Üyelerinin İş Yüğü

Ğ

Öğretim Elemanlarının/Üyelerinin Gelişimine Yönelik Faaliyetler ile Ön Lisans/Lisans Akademik Danışmanlık Hizmetleri ve Öğrenme Yönetim Sistemine İlişkin Hususlar

H

Öğrenci İstatistikleri

I

Program Bazında Alınan Notların Birim Ortalaması ile Karşılaştırmalı Değerlendirilmesi

İ

ŒEMALAR LİSTESİ

Œema 1: Tıbbi Hizmetler ve Teknikler Bölümünün “Vizyon” Belirlenimine İliŒkin Durum

Œema 2: Tıbbi Hizmetler ve Teknikler Bölümünün “Misyon” Belirlenimine İliŒkin Durum

TABLolar LİSTESİ

Tablo 1: Tıbbi Hizmetler ve Teknikler Bölümünde Yürütölmekte Olan Ön Lisans Programlarının Program Tasarımı, Deęerlendirme ve Güncelleme Durumu

Tablo 2: Tıbbi Hizmetler ve Teknikler Bölümünde Yürütölmekte Olan Ön Lisans Programlarının “Program Akreditasyonu” ve “Dünya Sıralamalarında Yer Alan Muadilleri ile Karşılaştırmalı” Durumu

Tablo 3: Tıbbi Hizmetler ve Teknikler Bölümünde Yürütölmekte Olan Ön Lisans Programları Kapsamında Uygulanan “Anket Çalışmaları”nın Durumu

Tablo 4: Tıbbi Hizmetler ve Teknikler Bölümünde Yürütölmekte Olan Ön Lisans Programları Müfredatındaki “Çok Şubeli Dersler”in Durumu

Tablo 5: Tıbbi Hizmetler ve Teknikler Bölümünde Yürütölmekte Olan Ön Lisans Programlarında Uygulanmakta Olan “Öğretim Yöntem Ve Teknikleri/Ölçme ve Deęerlendirme Yöntemleri”

Tablo 6: Tıbbi Hizmetler ve Teknikler Bölümünde Yürütölmekte Olan Ön Lisans Programları Müfredatındaki Staj Uygulamaları ve AKTS İş Yüğü Anketlerinin Durumu

Tablo 7: Tıbbi Hizmetler ve Teknikler Bölümünde Yürütölmekte Olan Ön Lisans Programlarında Eğitim Süreçleri ile İlgili Tüm Sorunlar ve İyileştirme Faaliyetleri ile İyi Uygulama Örnekleri ve Yaygınlaştırma Önerileri

Tablo 8: Tıbbi Hizmetler ve Teknikler Bölümünde Yürütölmekte Olan Ön Lisans Programlarında 2023-2024 Eğitim Öğretim Yılı Bahar ile 2024-2025 Eğitim Öğretim Yılı Güz Dönemlerinde Öğretim Elemanlarının/Üyelerinin İş Yüğü

Tablo 9: Tıbbi Hizmetler ve Teknikler Bölümünde Yürütölmekte Olan Ön Lisans Programlarında Öğretim Elemanlarının/Üyelerinin Gelişimine Yönelik Faaliyetler İle Ön Lisans/Lisans Akademik Danışmanlık Hizmetleri Ve Öğrenme Yönetim Sistemine İlişkin Hususlar

Tablo 10: Tıbbi Hizmetler ve Teknikler Bölümünde Yürütölmekte Olan Ön Lisans Programlarında 2023-2024 Bahar ve 2024-2025 Eğitim Öğretim Yılı Güz Dönemine İlişkin Öğrenci Faaliyetleri İstatistikleri

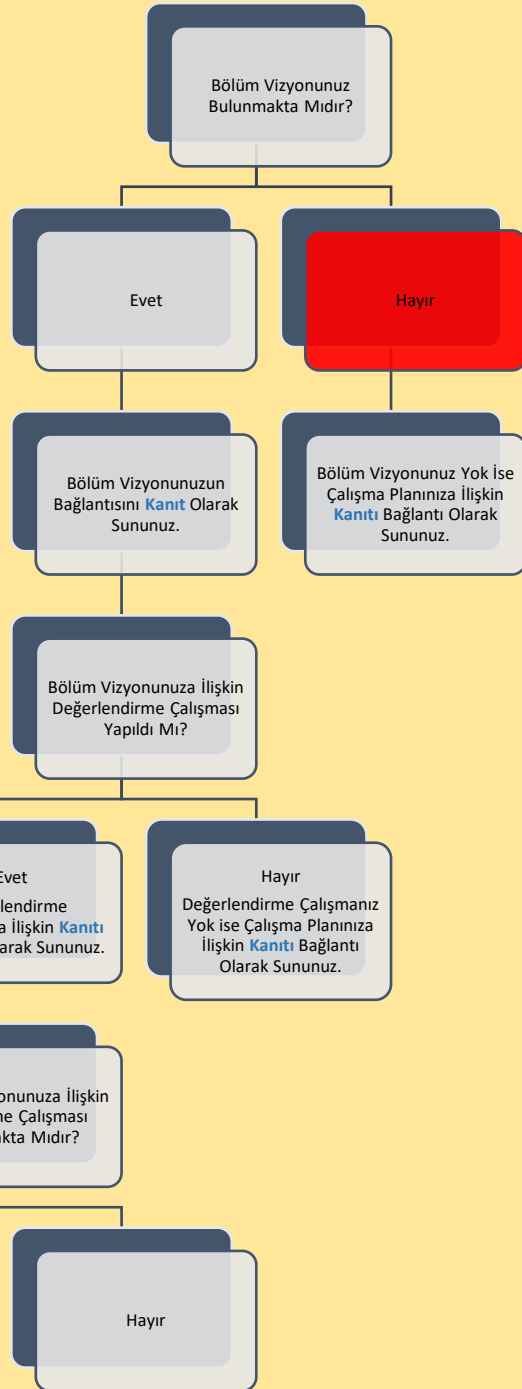
Tablo 11: Tıbbi Hizmetler ve Teknikler Bölümünde Yürütölmekte Olan Ön Lisans Programlarında 2023-2024 Bahar ve 2024-2025 Eğitim Öğretim Yılı Güz Dönemine İlişkin Notların Karşılaştırmalı Deęerlendirilmesi

A. GENEL BİLGİLER

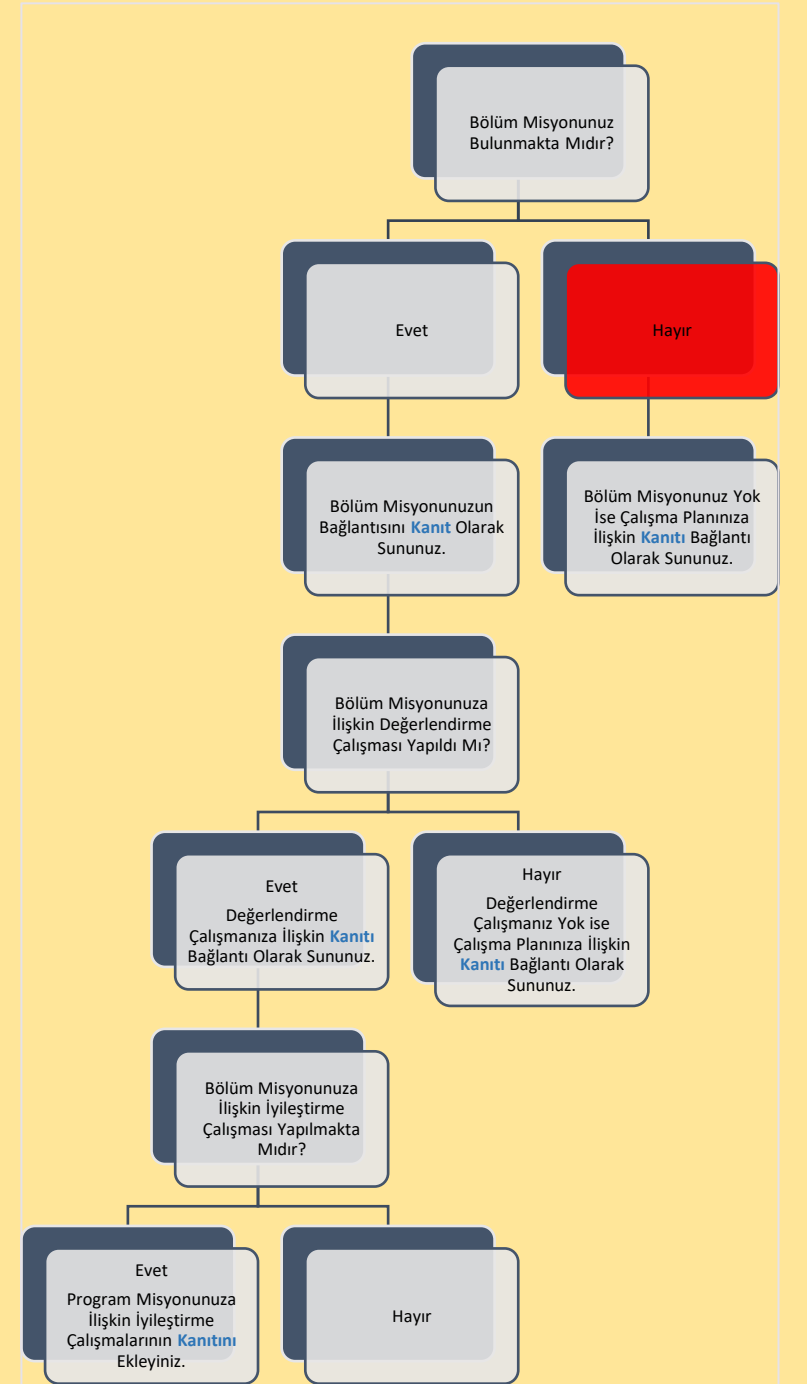
Tıbbi Hizmetler ve Teknikler Bölümümüz altında İlk ve Acil Yardım Programı, Tıbbi Laboratuvar Teknikleri Programı ve Diyaliz Programları yer almaktadır. Bu programlardan İlk ve Acil Yardım Programı ile Tıbbi Laboratuvar Teknikleri Programı aktif öğrenci alımında olup eğitim-öğretime devam etmektedir. Diyaliz Programında henüz öğrenci alımı yapılmamış olup program pasif haldedir. 2017-2018 eğitim ve öğretim yılında İlk ve Acil Yardım Programına, 2018-2019 eğitim ve öğretim yılında ise Tıbbi Laboratuvar Teknikleri Programı'na öğrenci alımı gerçekleştirilmiştir.

Tıbbi Hizmetler ve Teknikler Bölümünün amacı, hastane öncesi acil hizmetlerinin ve tanı-tedavi sürecindeki laboratuvar işlemlerinin profesyonelce verilip ardından hasta ve yaralıların esas tedavisi yapılincaya kadar geçen süre içerisinde yaşam kurtarıcı ve sakat kalmayı önleyici tıbbi müdahale olanakları sağlayabilecek yardımcı sağlık personeli yetiştirmektedir. Bu bölümün mezunları bireysel olarak çalışma yetkisine sahip olmayıp özel sağlık veya kamu kuruluşlarında iş bulma imkanına sahiptirler. Hastalıkların tanısı ve tedavisinde hekim tarafından kullanılan tıbbi tetkiklerin yapılmasında ihtiyaç duyulan yardımcı sağlık elemanını yetiştirmektedir.

B. PROGRAM TASARIMI, DEĞERLENDİRME VE GÜNCELLEME



Şema 1: Tıbbi Hizmetler ve Teknikler Bölümünün “Vizyon” Belirlenimine İlişkin Durum



Şema 2: Tıbbi Hizmetler ve Teknikler Bölümünün “Miyon” Belirlenimine İlişkin Durum

B. PROGRAM TASARIMI, DEĞERLENDİRME VE GÜNCELLEME

Bölümünüzde yürütülmekte olan ön lisans programı sayısı: 2 (Her bir ön lisans programı için altta yer alan tablo çoğaltılıp doldurulacaktır.)

Bölümünüzde yürütülmekte olan ön lisans programlarının adları: İlk ve Acil Yardım – Tıbbi Laboratuvar Teknikleri

İlk ve Acil Yardım ve Tıbbi Laboratuvar Teknikleri Ön Lisans Programları		Yok ise;				Var ise;			
		Olup olmadığı	Çalışma yapıyor mu?	Çalışma Planı kanıt olarak sunuldu mu?	Çalışma yapılıyorsa tahmini tamamlanma zamanı (ay/yıl)	Çalışma yapılmadıysa ne zaman yapılacağı (ay/yıl)	Değerlendirme Çalışması yapıldı mı?	Değerlendirme Çalışması yapıldı ise kanıt sunuldu mu?	Değerlendirme çalışması yapıldıysa iyileştirmeye ihtiyaç duyuldu mu?
İlgili cevaplar her 2 program için de aynı olduğundan aynı tablo üzerinde ifade edilmiştir.									
Program Vizyonu	YOK	HAYIR	-		08 / 2025				
Program Misyonu	YOK	HAYIR	-		08 / 2025				
Program Amaçları	YOK	HAYIR	-		08 / 2025				
Program Yeterlilikleri	VAR	EVET	EVET						
Program Yeterlilikleri ile TYYÇ İlişkilendirmesi	VAR	EVET	EVET						
Program SWOT Analizi	YOK	HAYIR	-		08 / 2025				
Program Paydaşları	VAR	HAYIR	-		08 / 2025				
Program Danışma Kurulu	VAR	HAYIR	-		08 / 2025				
Vizyon, Misyon, Amaçlar ve Diğer Karar Süreçlerinde Paydaş Görüşlerinin alınma durumu	VAR	EVET	-		08 / 2025				
		Güncel ise;				Güncel değil ise;			
İlgili cevaplar her 2 program için de aynı olduğundan aynı tablo üzerinde ifade edilmiştir.									
Program Bilgi Paketinde yer alan derslerin doluluk oranını gösterir kanıt sunulmuş mu?	Programın Bilgi Paketinde yer alan derslerin doluluk oranını gösterir kanıt sunulmuş mu?	Değerlendirme Çalışması yapıldı mı?	Değerlendirme Çalışması yapıldı ise kanıt sunuldu mu?	Değerlendirme Çalışması yapıldıysa iyileştirmeye ihtiyaç duyuldu mu?	İyileştirme ihtiyacı duyuldu ise iyileştirme çalışmalarının kanıtı sunuldu mu?	Çalışma yapılıyor mu?	Çalışma Planı kanıt olarak sunuldu mu?	Çalışma yapılıyorsa tahmini tamamlanma zamanı (ay/yıl)	
Program Bilgi Paketinin güncellik durumu	EVET	HAYIR	-	-	-				
		Belirtilmiş ise				Belirtilmemiş ise sebeplerine ilişkin bilgi sununuz:			
	Tarih	İlgili güncellemeye dair kurul kararı kanıt olarak sunulmuş mu?		Öngörülen değerlendirme/güncelleme tarihi					
Programın en son tam güncellenme tarihi	09.05.2023	EVET		15.04.2025	15.04.2025				
Programın en son AKTS değerlendirme tarihi	09.05.2023	EVET		15.04.2025	15.04.2025				

Tablo 1: Tıbbi Hizmetler ve Teknikler Bölümünde Yürütülmekte Olan Ön Lisans Programlarının Program Tasarımı, Değerlendirme ve Güncelleme Durumu

C. PROGRAM AKREDİTASYONU

(Her bir ön lisans program için altta yer alan tablo çoğaltılıp doldurulacaktır.)

İlk ve Acil Yardım ve Tıbbi Laboratuvar Teknikleri Ön Lisans Programları		Yok ise;	Var ise;
	Olup olmadığı	Akreditasyon çalışmasının bulunmamasına ilişkin nedenleri aktarınız:	Akreditasyon başvurusunun/çalışmasının güncel durumuna ilişkin bilgi aktarınız:
Akreditasyon başvurusu bulunmakta mıdır?	YOK	Yakın zamana kadar Meslek Yüksekokulu Programlarını Akredite eden Kurum/Kuruluş bulunmamaktaydı. Ve aynı zamanda bölüm olarak bugüne kadar başlayamamızın temel nedeni okulumuzdaki mevcut öğretim elemanı sayısının yetersiz olmasıydı. Bu talebimizi üst yönetime ileterek ilgili iyileştirmelerin yapılması için çalışmalara başlandı.	MEDEK tarafından akreditasyon için istenen belgeler/özellikler/iyileştirmeler/yeterlikler tüm birim öğretim elemanlarıyla paylaşıldı. Birim Kalite Komisyonu önderliğinde ve Üniversitemiz Kalite Koordinatörlüğü'nün yönlendirmesi ve destekleriyle birlikte en kısa sürede aktif çalışmalara başlanacaktır.

Dünya Sıralamalarında İlk 400'de Yer Alan Üniversitelerden Programın Öne Çıktığı Düşünülen 3 Tanesi ile Program Tasarımı, Değerlendirmesi ve Güncelleme, Vizyon, Misyon, Program Amaçları, Ölçme ve Değerlendirme vb. Bağlamlarda Verilen İyi Uygulama Örneklerini Aktarınız:

Tablo 2: Tıbbi Hizmetler ve Teknikler Bölümünde Yürütülmekte Olan Ön Lisans Programlarının “Program Akreditasyonu” ve “Dünya Sıralamalarında Yer Alan Muadilleri ile Karşılaştırmalı” Durumu

Ç. ANKET VE VERİ TOPLAMA

(Her bir ön lisans program için altta yer alan tablo çoğaltılıp doldurulacaktır.)

İlk ve Acil Yardım ve Tıbbi Laboratuvar Teknikleri Ön Lisans Programlarında		Var ise;	
		Anketlerin boş formları kanıt olarak sunuldu mu?	Anket Raporları kanıt olarak sunuldu mu?
	Olup olmadığı		
Kayıtlı öğrencilere Kalite Koordinatörlüğü harici yapılmış/yapılmakta olan anket çalışması	YOK		
Öğretim elemanlarına/üyelerine Kalite Koordinatörlüğü harici yapılmış/yapılmakta olan anket çalışması	YOK		
İdari personele Kalite Koordinatörlüğü harici yapılmış/yapılmakta olan anket çalışması	YOK		

Tablo 3: Tıbbi Hizmetler ve Teknikler Bölümünde Yürütülmekte Olan Ön Lisans Programları Kapsamında Uygulanan “Anket Çalışmaları”nın Durumu

D. ÇOK ŞUBELİ DERSLERİN YÜRÜTÜLMESİ

(Her bir ön lisans programı için altta yer alan tablo çoğaltılıp doldurulacaktır.)

İlk ve Acil Yardım ve Tıbbi Laboratuvar Teknikleri Ön Lisans Programlarında	
Çok Şubeli Derslerin Yürütülmesi ile ilgili varsa Sorunlar ve İyileştirme Önerilerini Aktarınız:	
Her iki programımızda da çok şubeli yürütülen dersimiz bulunmamaktadır.	

Tablo 4: Tıbbi Hizmetler ve Teknikler Bölümünde Yürütülmekte Olan Ön Lisans Programları Müfredatındaki “Çok Şubeli Dersler”in Durumu

E. ÖĞRETİM YÖNTEM VE TEKNİKLERİ/ÖLÇME VE DEĞERLENDİRME YÖNTEMLERİ (Her bir ön lisans programı için altta yer alan metin kutularında ayrı paragrafta ilgili bilgiler özetlenecektir.)

İlk ve Acil Yardım Programı Kapsamında Kullanılan Ölçme ve Değerlendirme Yöntemlerine İlişkin Sunulan Bilgileri Aktarınız: Öğretim programlarımızda yürütülen derslerin yapısına göre (teorik-uygulama) aktif öğretim teknikleri kullanılmaktadır. Teorik derslerde anlatım, tartışma, örnek vaka inceleme gibi yöntemler ağırlıklı olarak kullanılırken, bireysel ya da grup uygulamaları yapılmaktadır. Ders bilgi paketlerinde her derse yönelik öğretim yöntem ve teknikleri yer almaktadır. Uygulamalı dersler kapsamında laboratuvarlarda beceri kazanımı sağlanmaktadır. Ayrıca sınıf dışı etkinlikler kapsamında teknik geziler ve ödevler ile öğrenimler pekiştirilmektedir. Öğrenme Yönetim Sistemi aracılığıyla dersler; kullanılan kaynaklar, ödevler, sunumlar ve video kayıtları ile desteklenmektedir. Ders yürütücü olacak öğretim elemanlarının (okul içi ya da okul dışı) alanında yetkin kişiler olmasına öncelik verilmektedir. Vize-final sınavları haricinde öğrencilere seminer, ödev, uygulama sınavı ile puanlandırma yapılmaktadır. Öğrencilerin öğrenme kazanımlarını değerlendirebilmek amacıyla, açık uçlu, test, boşluk doldurma, vaka inceleme gibi farklı türde sorular hazırlanmaktadır. Bunun yanında uygulama içeren derslerde, öğrencilerin uygulamaları basamaklarına göre gerçekleştirip gerçekleştirmediği bireysel olarak takip edilmektedir.

Tıbbi Laboratuvar Teknikleri Programı Kapsamında Kullanılan Öğretim Yöntem ve Tekniklerine İlişkin Sunulan Bilgileri Aktarınız: Tıbbi Laboratuvar Teknikleri programında ara sınav, ödev, uygulama ve dönem sonu sınavı gibi değerlendirme teknikleri uygulanmaktadır. Değerlendirme yöntemleri arasında klasik sınav, çoktan seçmeli sınav, ev ödevi, seminer sunumu yer almaktadır. Programdan mezun olabilmek için ağırlıklı genel not ortalamasının en az 2.00 olması gerekmektedir. Bir dersin notu yukarıda yer verilen değerlendirme yöntemi sonucunda belirlenir ve harf olarak verilir. Her öğrencinin dönem başında derslere kayıt yaptırması ve dönem sonu sınavına girebilmesi için derslerin en az %70`ine, uygulamaların en az %80`ine devam etmiş olması gereklidir. Öğrenciler her ders için en az 1 vize ve final sınavına tabi tutulurlar. Vize notu olarak ödev, uygulama sınavı, laboratuvar sınavı, seminer anlatımı vb gibi ölçme araçlarından elde edilen puanlar da değerlendirmeye alınabilir) Başarı notuna, vize katkısı %40, yarıyıl sonu/yıl sonu/bütünleme sınavının katkısı ise %60 şeklindedir. Kurum stajı dersinde ise öğrencilere başarılı/başarısız şeklinde değerlendirme yapılmaktadır. Tüm sınavlar 100 puan üzerinden değerlendirilir. Bir dersten AA, BA, BB, CB ve CC harf notlarından birini alan öğrenciler o dersi başarmış sayılırlar. DC ve DD notları şartlı başarılı notlardır. Öğrencinin DC veya DD notu aldığı bir dersten başarılı olması için okul bitirme durumunda genel ağırlıklı not ortalamasının (GANO) en az 2.0 olması gerekir.

Tablo 5: Tıbbi Hizmetler ve Teknikler Bölümünde Yürütülmekte Olan Ön Lisans Programlarında Uygulanmakta Olan “Öğretim Yöntem Ve Teknikleri/Ölçme ve Değerlendirme Yöntemleri”

F. STAJ VE AKTS İŞ YÜKÜ ANKETLERİ

(Her bir ön lisans programı için altta yer alan tablo çoğaltılıp doldurulacaktır.)

İlk ve Acil Yardım ve Tıbbi Laboratuvar Teknikleri Ön Lisans Programlarında		Var ise;		
İlgili cevaplar her 2 program için de aynı olduğundan aynı tablo üzerinde ifade edilmiştir.	Olup olmadığı	Staj Dersi AKTS Değeri Çalışma Saatine Uygun Mudur?	Staj dersine ait AKTS Değeri Çalışma Saatine Uygun Değilse Hangi Nedenler Sıralanmıştır?	
Staj Dersi Bulunma Durumu	VAR	EVET		
		Var ise;		Yok ise;
İlgili cevaplar her 2 program için de aynı olduğundan aynı tablo üzerinde ifade edilmiştir.	Olup olmadığı	AKTS İş Yükü Değerlendirme Anket/lerine Ait Boş Form Örnekleri Kanıt Olarak sunulmuş mudur?	AKTS İş Yükü Değerlendirme Anket/lerine Ait Raporlar Kanıt Olarak sunulmuş mudur?	AKTS İş Yükü anketleri Düzenlenmesine İlişkin Çalışma Planı Kanıt Olarak Sunulmuş Mudur?
	YOK			Üniversitemiz Proliz yazılımı üzerinden öğrencilere her derse ait anketler uygulanmaktadır.

Tablo 6: Tıbbi Hizmetler ve Teknikler Bölümünde Yürütülmekte Olan Ön Lisans Programları Müfredatındaki Staj Uygulamaları ve AKTS İş Yükü Anketlerinin Durumu

G. EĞİTİM SÜREÇLERİ İLE İLGİLİ TÜM SORUNLAR VE İYİLEŞTİRME FAALİYETLERİ İLE İYİ UYGULAMALAR VE YAYGINLAŞTIRMA ÖNERİLERİ

(Her bir ön lisans programı için altta yer alan tablo çoğaltılıp doldurulacaktır.)

İlk ve Acil Yardım ve Tıbbi Laboratuvar Teknikleri Ön Lisans Programı için;	
	Olup/Olmadığı
01.01.2024-31.12.2024 Tarih Aralığı Kapsamında Eğitim Süreçleri ile İlgili Sorunlar Belirtilmiş Midir?	
01.01.2024-31.12.2024 Tarih Aralığı Kapsamında Karar Verilen İyileştirme Faaliyeti Belirtilmiş Midir?	
01.01.2024-31.12.2024 Tarih Aralığı Kapsamında İyileştirme Birimi/Makamı /Sorumlusu Belirtilmiş Midir?	
01.01.2024-31.12.2024 Tarih Aralığı Kapsamında İyileştirmelerin Tamamlanma Tarihi Belirtilmiş Midir?	
01.01.2024-31.12.2024 Tarih Aralığı Kapsamında İyileştirmelerin Tamamlanma Tarihi Belirtilmiş Midir?	
01.01.2024-31.12.2024 Tarih Aralığı Kapsamında Öngörülen İyileştirmelerin Tamamlanma Tarihi Belirtilmiş Midir?	
01.01.2024-31.12.2024 Tarih Aralığı Kapsamında İyi Uygulama Örnekleri Belirtilmiş Midir?	
01.01.2024-31.12.2024 Tarih Aralığı Kapsamında Yaygınlaştırma Önerileri Belirtilmiş Midir?	
*İyileştirmeye ilişkin çalışmaların henüz tamamlanmadığı ("4- Tamamlanma Tarihi"ne ilişkin bilginin sunulmadığı) "Sorun"lara ilişkin öngörülen tamamlanma tarihinin girilmesi beklenmektedir.	

Tablo 7: Tıbbi Hizmetler ve Teknikler Bölümünde Yürütülmekte Olan Ön Lisans Programlarında Eğitim Süreçleri ile İlgili Tüm Sorunlar ve İyileştirme Faaliyetleri ile İyi Uygulama Örnekleri ve Yaygınlaştırma Önerileri

G. ÖĞRETİM ELEMANLARININ/ ÜYELERİNİN İŞ YÜKÜ

(Her bir ön lisans program için altta yer alan tablo çoğaltılıp doldurulacaktır.)

İlk ve Acil Yardım ve Tıbbi Laboratuvar Teknikleri Ön Lisans Programları için;	
	Olup/Olmadığı
2023-2024 Eğitim Öğretim Yılı Bahar İle 2024-2025 Eğitim Öğretim Yılı Güz Dönemleri Kapsamında “Öğretim Elemanlarının/ Üyelerinin İş Yükü” Belirtilmiş Midir?	EVET
2023-2024 Eğitim Öğretim Yılı Bahar İle 2024-2025 Eğitim Öğretim Yılı Güz Dönemleri Kapsamında Kurum Dışından Görevlendirilen Öğretim Elemanları/Üyeleri Belirtilmiş Midir?	EVET
2023-2024 Eğitim Öğretim Yılı Bahar İle 2024-2025 Eğitim Öğretim Yılı Güz Dönemleri Kapsamında Yabancı Uyruklu Öğretim Elemanları/Üyeleri Belirtilmiş Midir?	EVET

Tablo 8: Tıbbi Hizmetler ve Teknikler Bölümünde Yürütülmekte Olan Ön Lisans Programlarında 2023-2024 Eğitim Öğretim Yılı Bahar İle 2024-2025 Eğitim Öğretim Yılı Güz Dönemlerinde Öğretim Elemanlarının/Üyelerinin İş Yükü

H. ÖĞRETİM ELEMANLARININ/ÜYELERİNİN GELİŞİMİNE YÖNELİK FAALİYETLER İLE ÖN LİSANS/LİSANS AKADEMİK DANIŞMANLIK HİZMETLERİ VE ÖĞRENME YÖNETİM SİSTEMİNE İLİŞKİN HUSUSLAR

(Her bir ön lisans programı için altta yer alan tablo çoğaltılıp doldurulacaktır.)

İlk ve Acil Yardım ve Tıbbi Laboratuvar Teknikleri Ön Lisans Programları için;	
	Olup/Olmadığı
2023-2024 Eğitim Öğretim Yılı Bahar İle 2024-2025 Eğitim Öğretim Yılı Güz Dönemleri Kapsamında Öğretim Elemanlarının/Üyelerinin Akademik Gelişimi İçin Yapılan Faaliyetler belirtilmiş midir?	EVET
2023-2024 Eğitim Öğretim Yılı Bahar İle 2024-2025 Eğitim Öğretim Yılı Güz Dönemleri Kapsamında Öğretim Elemanlarının/Üyelerinin Eğitsel Gelişimi İçin Yapılan Faaliyetler belirtilmiş midir?	EVET
2023-2024 Eğitim Öğretim Yılı Bahar İle 2024-2025 Eğitim Öğretim Yılı Güz Dönemleri Kapsamında Eğitimcilerin Eğitimi Katılımcı Listesi Bulunmakta mıdır ve kanıtı sunulmuş mudur?	-
Programda Öğrenme Yönetim Sistemi kullanılan ders sayısı belirtilmiş midir?	EVET
Programınıza kayıtlı her öğrencinin akademik danışmanı bulunup bulunmadığı belirtilmiş midir?	EVET
Programınıza kayıtlı her öğrencinin akademik danışmanlık saati bulunup bulunmadığı belirtilmiş midir?	EVET
Programınıza kayıtlı her öğrencinin akademik danışmanlık uygulamasına ilişkin geri bildirim toplandı mı toplandı mı belirtilmiş midir?	EVET
Verilen Yüz Yüze Danışmanlık Hizmeti (belge ile kayıt altına alınan bireysel görüşme) Sayısı belirtilmiş midir?	EVET
Verilen Yüz Yüze Danışmanlık Hizmeti (toplantı) Sayısı belirtilmiş midir?	EVET
Verilen Çevrimiçi Danışmanlık (mail, zoom, whatsapp) Sayısı belirtilmiş midir?	EVET
Verilen Çevrimiçi Danışmanlık (toplantı) Sayısı belirtilmiş midir?	EVET
Danışmanlık Hizmetleri Süreçlerinde Tespit Edilen Genel Sorunlar ve Yapılan İyileştirmeler belirtilmiş midir?	HAYIR

H. ÖĞRETİM ELEMANLARININ/ÜYELERİNİN GELİŞİMİNE YÖNELİK FAALİYETLER İLE ÖN LİSANS/LİSANS AKADEMİK DANIŞMANLIK HİZMETLERİ VE ÖĞRENME YÖNETİM SİSTEMİNE İLİŞKİN HUSUSLAR

(Her bir ön lisans programı için altta yer alan tablo çoğaltılıp doldurulacaktır.)

İlk ve Acil Yardım ve Tıbbi Laboratuvar Teknikleri Ön Lisans Programları için;	
	Olup/Olmadığı
2023-2024 Eğitim Öğretim Yılı Bahar İle 2024-2025 Eğitim Öğretim Yılı Güz Dönemleri Kapsamında Öğretim Elemanlarının/Üyelerinin Akademik Gelişimi İçin Yapılan Faaliyetler belirtilmiş midir?	EVET
2023-2024 Eğitim Öğretim Yılı Bahar İle 2024-2025 Eğitim Öğretim Yılı Güz Dönemleri Kapsamında Öğretim Elemanlarının/Üyelerinin Eğitsel Gelişimi İçin Yapılan Faaliyetler belirtilmiş midir?	EVET
2023-2024 Eğitim Öğretim Yılı Bahar İle 2024-2025 Eğitim Öğretim Yılı Güz Dönemleri Kapsamında Eğitimcilerin Eğitimi Katılımcı Listesi Bulunmakta mıdır ve kanıtı sunulmuş mudur?	-
Programda Öğrenme Yönetim Sistemi kullanılan ders sayısı belirtilmiş midir?	EVET
Programınıza kayıtlı her öğrencinin akademik danışmanı bulunup bulunmadığı belirtilmiş midir?	EVET
Programınıza kayıtlı her öğrencinin akademik danışmanlık saati bulunup bulunmadığı belirtilmiş midir?	EVET
Programınıza kayıtlı her öğrencinin akademik danışmanlık uygulamasına ilişkin geri bildirim toplanıp toplanmadığı belirtilmiş midir?	EVET
Verilen Yüz Yüze Danışmanlık Hizmeti (belge ile kayıt altına alınan bireysel görüşme) Sayısı belirtilmiş midir?	EVET
Verilen Yüz Yüze Danışmanlık Hizmeti (toplantı) Sayısı belirtilmiş midir?	EVET
Verilen Çevrimiçi Danışmanlık (mail, zoom, whatsapp) Sayısı belirtilmiş midir?	EVET
Verilen Çevrimiçi Danışmanlık (toplantı) Sayısı belirtilmiş midir?	EVET
Danışmanlık Hizmetleri Süreçlerinde Tespit Edilen Genel Sorunlar ve Yapılan İyileştirmeler belirtilmiş midir?	HAYIR

Tablo 9: Tıbbi Hizmetler ve Teknikler Bölümünde Yürütülmekte Olan Ön Lisans Programlarında Öğretim Elemanlarının/Üyelerinin Gelişimine Yönelik Faaliyetler İle Ön Lisans/Lisans Akademik Danışmanlık Hizmetleri Ve Öğrenme Yönetim Sistemine İlişkin Hususlar

I. ÖĞRENCİ İSTATİSTİKLERİ

(Her bir ön lisans programı için altta yer alan tablo çoğaltılıp doldurulacaktır.)

İlk ve Acil Yardım ve Tıbbi Laboratuvar Teknikleri Ön Lisans Programları için;	
2023-2024 Eğitim Öğretim Yılı Bahar İle 2024-2025 Eğitim Öğretim Yılı Güz Dönemleri Kapsamında	Olup/Olmadığı
ERASMUS gelen öğrenci sayısı belirtilmiş midir?	EVET
ERASMUS giden öğrenci sayısı belirtilmiş midir?	EVET
Merkezi Yerleştirme Puanıyla Yatay Geçiş kapsamında gelen öğrenci sayısı belirtilmiş midir?	EVET
Merkezi Yerleştirme Puanıyla Yatay Geçiş kapsamında giden öğrenci sayısı belirtilmiş midir?	EVET
Kurumlararası yatay geçiş ile giden öğrenci sayısı belirtilmiş midir?	EVET
Kurumlararası yatay geçiş ile gelen öğrenci sayısı belirtilmiş midir?	EVET
Kurumiçi yatay geçiş ile giden öğrenci sayısı belirtilmiş midir?	EVET
Kurumiçi yatay geçiş ile gelen öğrenci sayısı belirtilmiş midir?	EVET
Dikey Geçiş yapan öğrenci sayısı belirtilmiş midir?	EVET
Özel Öğrencilik ile giden öğrenci sayısı belirtilmiş midir?	EVET
Özel Öğrencilik ile gelen öğrenci sayısı belirtilmiş midir?	EVET
İlişik kesen öğrenci sayısı belirtilmiş midir?	EVET
Gelen/Giden Öğrenci Sayılarının Değerlendirilmesi yapılmış mıdır?	EVET
Çift Anadal Öğrenci Sayısı belirtilmiş midir?	EVET
Yandal Öğrenci Sayısı belirtilmiş midir?	EVET
Çift Anadal/Yandal Öğrenci Sayısı Değerlendirmesi yapılmış mıdır?	EVET
Özel Gereksinimli Öğrenci Sayısı belirtilmiş midir?	EVET
Özel Gereksinimli Öğrencilere (varsa) Yönelik Uygulamalar/Tedbirler belirtilmiş midir?	EVET
Uluslararası Öğrenci Sayısı belirtilmiş midir?	EVET
Uluslararası Öğrencilere Yönelik Uygulamalar/Tedbirler belirtilmiş midir?	EVET
Sosyal Faaliyetler belirtilmiş midir?	EVET
Bilimsel Faaliyetler belirtilmiş midir?	EVET
Kültürel Faaliyetler belirtilmiş midir?	EVET
Sportif Faaliyetler belirtilmiş midir?	EVET
Bitirme Projesi Sayısı belirtilmiş midir?	EVET
Panel/Sergi Sayısı belirtilmiş midir?	EVET
Proje Sayısı (Tübitak v.b) belirtilmiş midir?	EVET
Öğrencileri Araştırmaya Yönlendirici Diğer Uygulamalar belirtilmiş midir?	EVET
Öğrenci Faaliyetleri İle İlgili Genel Değerlendirme yapılmış mıdır?	HAYIR

Tablo 10: Tıbbi Hizmetler ve Teknikler Bölümünde Yürütülmekte Olan Ön Lisans Programlarında 2023-2024 Eğitim Öğretim Yılı Bahar İle 2024-2025 Eğitim Öğretim Yılı Güz Dönemine İlişkin Öğrenci Faaliyetleri İstatistikleri

I. ÖĞRENCİ İSTATİSTİKLERİ

(Her bir program için ÜSTTE yer alan tablo çoğaltılıp doldurulacaktır.)

İ. PROGRAM BAZINDA ALINAN NOTLARIN BİRİM ORTALAMASI İLE KARŞILAŞTIRMALI DEĞERLENDİRİLMESİ

İlk ve Acil Yardım ve Tıbbi Laboratuvar Teknikleri Ön Lisans Programları için;	
	Olup/Olmadığı
2023-2024 Eğitim Öğretim Yılı Bahar ile 2024-2025 Eğitim Öğretim Yılı Güz Dönemleri Kapsamında Birim Geneli ve Program Düzeyi not dağılımlarında programdaki öğrencilerin puanının birim puanından düşük olduğu hususlara ilişkin kök neden tespitleri sunulmuş mudur?	EVET
2023-2024 Eğitim Öğretim Yılı Bahar İle 2024-2025 Eğitim Öğretim Yılı Güz Dönemleri Kapsamında Birim Geneli ve Program Düzeyi not dağılımlarında programdaki öğrencilerin puanının birim puanından düşük olduğu hususlara ilişkin iyileştirme önerileri sunulmuş mudur?	EVET

Tablo 11: Tıbbi Hizmetler ve Teknikler Bölümünde Yürütülmekte Olan Ön Lisans Programlarında 2023-2024 Bahar ve 2024-2025 Eğitim Öğretim Yılı Güz Dönemine İlişkin Notların Karşılaştırmalı Değerlendirilmesi

SÜLEYMAN DEMİREL ÜNİVERSİTESİ

ATAYALVAÇ SAĞLIK HİZMETLERİ MESLEK YÜKSEKOKULU
TIBBİ HİZMETLER VE TEKNİKLER BÖLÜMÜ
2024 YILI
EĞİTİM ÖĞRETİM ÖZ DEĞERLENDİRME RAPORU

1

2

3