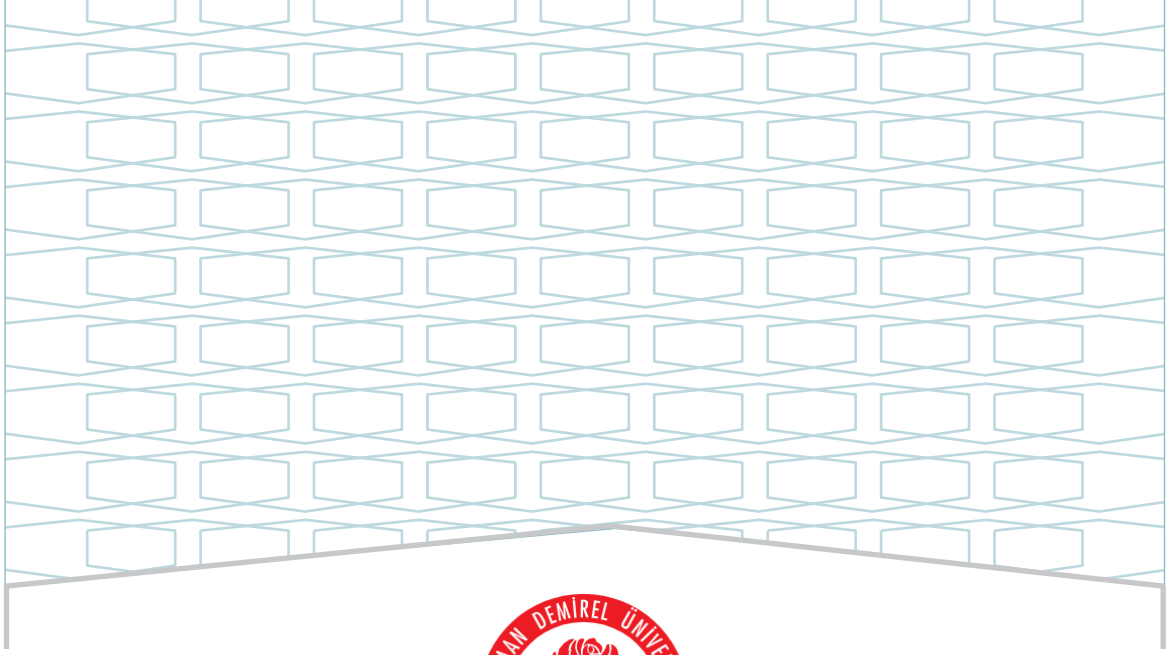




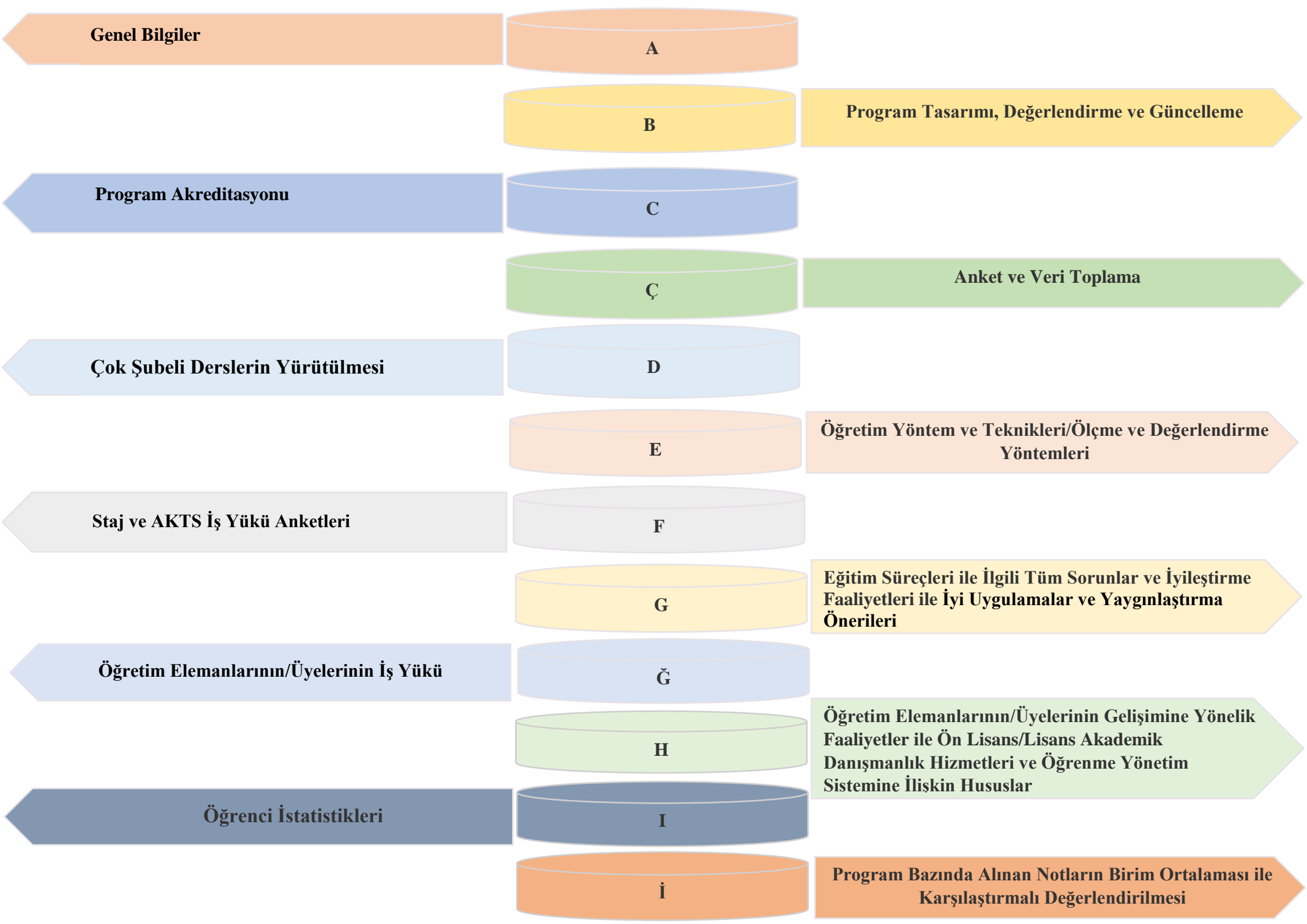
**SÜLEYMAN DEMİREL ÜNİVERSİTESİ**  
**ATAYALVAÇ SAĞLIK HİZMETLERİ MESLEK YÜKSEKOKULU**  
**TIBBİ HİZMETLER VE TEKNİKLER BÖLÜMÜ**  
**TIBBİ LABORATUVAR TEKNİKLERİ ÖN LİSANS PROGRAMI**  
**2023 YILI**  
**EĞİTİM ÖĞRETİM ÖZ DEĞERLENDİRME RAPORU**

**NİSAN - 2024**



**SÜLEYMAN DEMİREL ÜNİVERSİTESİ**  
**ATAYALVAÇ SAĞLIK HİZMETLERİ MESLEK YÜKSEKOKULU**  
**TIBBİ HİZMETLER VE TEKNİKLER BÖLÜMÜ**  
**TIBBİ LABORATUVAR TEKNİKLERİ ÖN LİSANS PROGRAMI**  
**2023 YILI**  
**EĞİTİM ÖĞRETİM ÖZ DEĞERLENDİRME RAPORU**

**NİSAN - 2024**



## ŞEMALAR LİSTESİ

**Şema 1:** Tıbbi Laboratuvar Teknikleri Ön Lisans Programının “Vizyon” Belirlenimine İlişkin Durum

**Şema 2:** Tıbbi Laboratuvar Teknikleri Ön Lisans Programının “Misyon” Belirlenimine İlişkin Durum

**Şema 3:** Tıbbi Laboratuvar Teknikleri Ön Lisans Programının “Program Amaçları” Belirlenimine İlişkin Durum

**Şema 4:** Tıbbi Laboratuvar Teknikleri Ön Lisans Programının “Program Yeterlilikleri” Belirlenimine İlişkin Durum

**Şema 5:** Tıbbi Laboratuvar Teknikleri Ön Lisans Programının “Program Yeterlilikleri ile TYYÇ İlişkilendirmesi” Belirlenimine İlişkin Durum

**Şema 6:** Tıbbi Laboratuvar Teknikleri Ön Lisans Programının “SWOT Analizi” Belirlenimine İlişkin Durum

**Şema 7:** Tıbbi Laboratuvar Teknikleri Ön Lisans Programının “Program Paydaşları” Belirlenimine İlişkin Durum

**Şema 8:** Tıbbi Laboratuvar Teknikleri Ön Lisans Programının “Program Danışma Kurulu” Belirlenimine İlişkin Durum

**Şema 9:** Tıbbi Laboratuvar Teknikleri Ön Lisans Programının “Program Bilgi Paketi” Belirlenimine İlişkin Durum

**Şema 10:** Tıbbi Laboratuvar Teknikleri Ön Lisans Programının “Karar Süreçlerinde Paydaş Katılımı” Belirlenimine İlişkin Durum

**Şema 11:** Tıbbi Laboratuvar Teknikleri Ön Lisans Programının “Program/AKTS Değerlendirme/Güncelleme” Durumu ve Çalışma Takvimi

**Şema 12:** Tıbbi Laboratuvar Teknikleri Ön Lisans Programının “Program Akreditasyonu” ve “Dünya Sıralamalarında Yer Alan Muadilleri ile Karşılaştırmalı” Durumu

**Şema 13:** Tıbbi Laboratuvar Teknikleri Ön Lisans Programının Yürütmekte Olduğu “Anket Çalışmaları”nın Durumu

**Şema 14:** Tıbbi Laboratuvar Teknikleri Ön Lisans Programının Müfredatındaki “Çok Şubeli Dersler”in Durumu

**Şema 15:** Tıbbi Laboratuvar Teknikleri Ön Lisans Programında Uygulanmakta Olan “Öğretim Yöntem Ve Teknikleri/Ölçme ve Değerlendirme Yöntemleri” Durumu

**Şema 16:** Tıbbi Laboratuvar Teknikleri Ön Lisans Programında “Staj Dersleri” ve “AKTS İş Yüğü Anketleri” Durumu

## TABLolar LİSTESİ

**Tablo 1:** Tıbbi Laboratuvar Teknikleri Ön Lisans Programında Eğitim Süreçleri ile İlgili Tüm Sorunlar ve İyileştirme Faaliyetleri

**Tablo 2:** Tıbbi Laboratuvar Teknikleri Ön Lisans Programında Eğitim Süreçleri ile İlgili İyi Uygulamalar ve Yaygınlaştırma Önerileri

**Tablo 3:** Tıbbi Laboratuvar Teknikleri Ön Lisans Programında 2022-2023 Eğitim Öğretim Yılı Bahar Döneminde Öğretim Elemanlarının/Üyelerinin İş Yükü

**Tablo 4:** Tıbbi Laboratuvar Teknikleri Ön Lisans Programında 2023-2024 Eğitim Öğretim Yılı Güz Döneminde Öğretim Elemanlarının/Üyelerinin İş Yükü

**Tablo 5:** Tıbbi Laboratuvar Teknikleri Ön Lisans Programında 2022-2023 Eğitim Öğretim Yılı Bahar Döneminde Öğretim Elemanlarının/Üyelerinin Gelişimine Yönelik Faaliyetler ile Ön Lisans/Lisans Akademik Danışmanlık Hizmetleri ve Öğrenme Yönetim Sistemine İlişkin Hususlar

**Tablo 6:** Tıbbi Laboratuvar Teknikleri Ön Lisans Programında 2023-2024 Eğitim Öğretim Yılı Güz Döneminde Öğretim Elemanlarının/Üyelerinin Gelişimine Yönelik Faaliyetler ile Ön Lisans/Lisans Akademik Danışmanlık Hizmetleri ve Öğrenme Yönetim Sistemine İlişkin Hususlar

**Tablo 7:** Tıbbi Laboratuvar Teknikleri Ön Lisans Programında 2022-2023 Eğitim Öğretim Yılı Bahar Dönemine İlişkin Öğrenci İstatistikleri

**Tablo 8:** Tıbbi Laboratuvar Teknikleri Ön Lisans Programında 2022-2023 Eğitim Öğretim Yılı Bahar Dönemine İlişkin Öğrenci Faaliyetleri İstatistikleri

**Tablo 9:** Tıbbi Laboratuvar Teknikleri Ön Lisans Programında 2023-2024 Eğitim Öğretim Yılı Güz Dönemine İlişkin Öğrenci İstatistikleri

**Tablo 10:** Tıbbi Laboratuvar Teknikleri Ön Lisans Programında 2023-2024 Eğitim Öğretim Yılı Güz Dönemine İlişkin Öğrenci Faaliyetleri İstatistikleri

## A. GENEL BİLGİLER

Meslek Yüksekokulumuz Tıbbi Laboratuvar Teknikleri Programı 2017-2018 öğretim yılında eğitim-öğretime başlamıştır. Programımızın 2023 yılı itibarıyla 40 öğrenci kontenjanı vardır. Programı bitiren öğrencilerimiz; başta hastaneler olmak üzere, diğer sağlık kuruluşları ve laboratuvarlarda çalışabilecek, bilgi ve tecrübe yönünden yeterli ve nitelikli, klinik ve diğer araştırma laboratuvarlarında kullanılan yöntem ve cihazların işleyişi, tahlillerin yapılması konularında bilgi ve beceri sahibi olan sağlık teknikerleri olarak mezun olmaktadır. Tıbbi Laboratuvar Teknikleri Programına TYT puan türü ile yerleştirme yapılmaktadır.

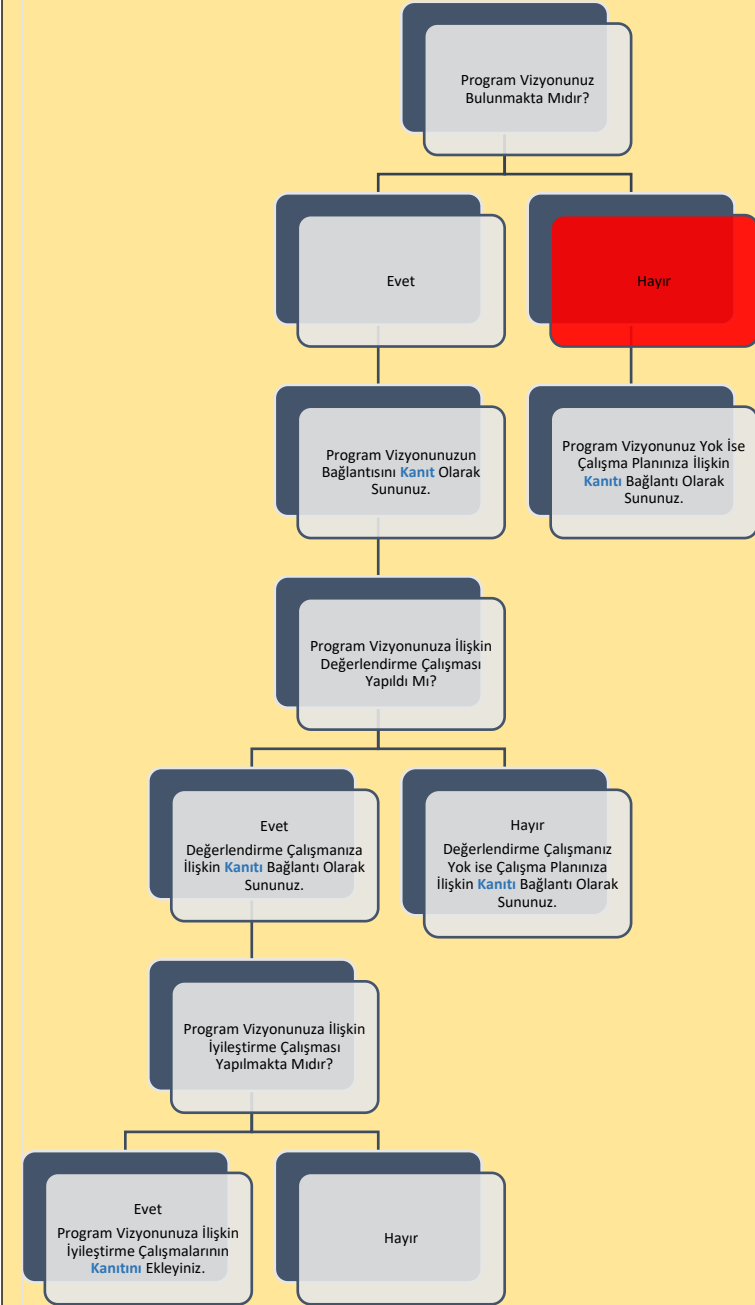
Program eğitim süresi 4 (Dört) yarıyıl olup, zorunlu yaz stajı 30 iş günüdür. Her öğrencinin öğrenci iş yükü her dönem için 30 AKTS olup 4 dönem sonunda 120 AKTS olmalıdır. Programı başarıyla tamamlayan öğrencilere tıbbi laboratuvar teknikleri alanında ön lisans diploması verilir. Türk ve yabancı öğrenciler için genel kabul şartları programa başlamak için geçerlidir.

Programa kayıtlı öğrenci sayısı 91 olup program doluluk oranı %100'dür. Bu öğrencilerin %80,2'si kız öğrencilerden, %19,8'i erkek öğrencilerden oluşmaktadır. Tıbbi Laboratuvar Teknikleri Programından 2022 yılında 32 öğrenci, 2023 yılında 30 öğrenci mezun olmuştur. Yine programdan 2022 yılında 8, 2023 yılında 1 kişi yatay geçiş yapmıştır.

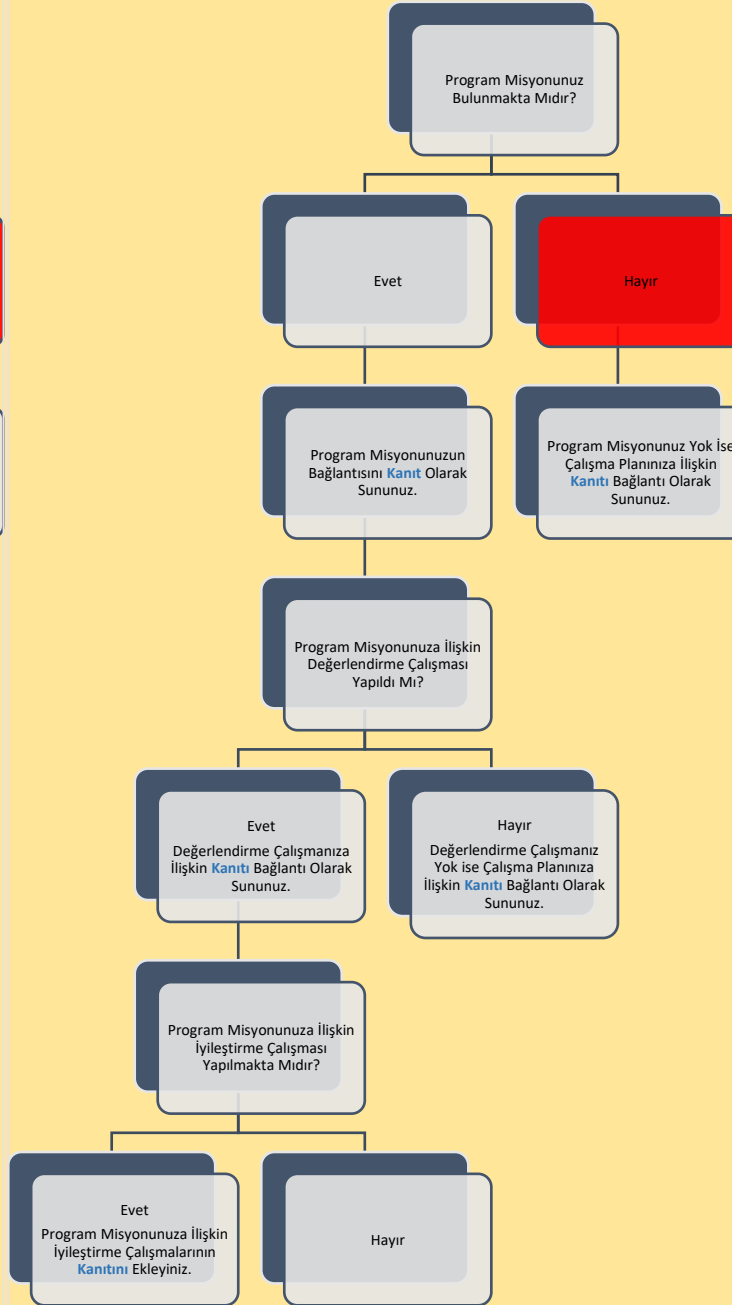
Öğrenciler mezuniyet sonrası DGS ile öğrenciler lisans eğitimine devam etmektedirler. Tıbbi Laboratuvar Teknikleri programı mezunu öğrenciler Biyoloji, Hemşirelik, Hemşirelik ve Sağlık Hizmetleri Lisans programlarında lisans tamamlayabilmektedirler. Öğrencinin mezun olabilmesi için programdaki tüm derslerini başarmış olması gerekir. Bu programda öğrencinin asgari 120 AKTS kredisini sağlaması ve genel not ortalamasının 4,00 üzerinden en az 2,00 olması gerekmektedir. Daha önce herhangi bir yükseköğretim öğrenimi gören öğrencilerin almış olduğu dersler "Yükseköğretim Kurumlarında Ön lisans ve lisans Düzeyindeki Programlar Arasında Geçiş, Çift Ana Dal, Yan Dal ile Kurumlar Arası Kredi Transferi Yapılması Esaslarına İlişkin Yönetmelik" kapsamında uygun olmak şartıyla, ders programında yer alan dersinin yerine muaf tutulabilir. Ayrıca her eğitim öğretim yılı başında bilgisayar ve yabancı dil derslerinden muaf tutulmak isteyen öğrenciler Üniversitenin açmış olduğu muafiyet sınavına girebilirler.

Tıbbi Laboratuvar Teknikleri Programının amacı; Başta hastaneler olmak üzere, diğer sağlık kuruluşları ve laboratuvarlarda çalışabilecek, bilgi ve tecrübe yönünden yeterli ve nitelikli, klinik ve diğer araştırma laboratuvarlarında kullanılan yöntem ve cihazların işleyişi, tahlillerin yapılması konularında bilgi ve beceri sahibi olan sağlık elemanı yetiştirmektir.

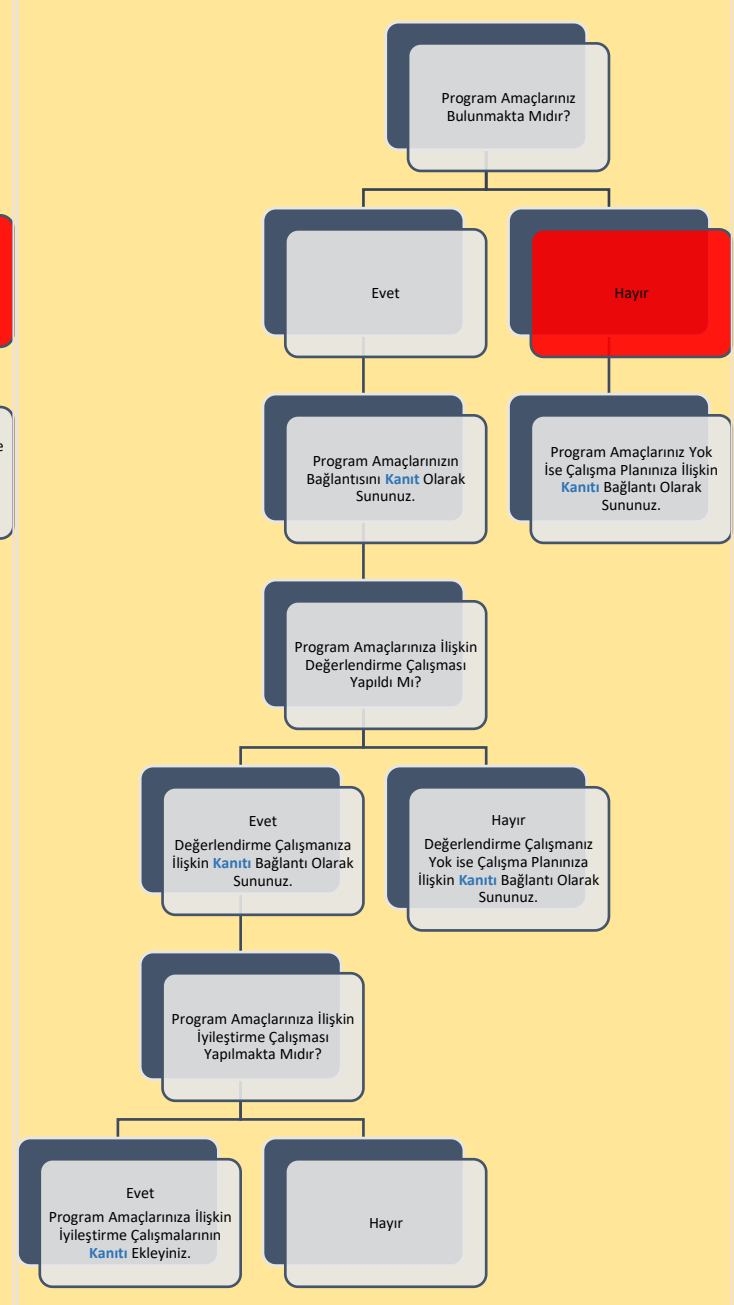
## B. PROGRAM TASARIMI, DEĞERLENDİRME VE GÜNCELLEME



**Şema 1:** Tıbbi Laboratuvar Teknikleri Ön Lisans Programının “Vizyon” Belirlenimine İlişkin Durum

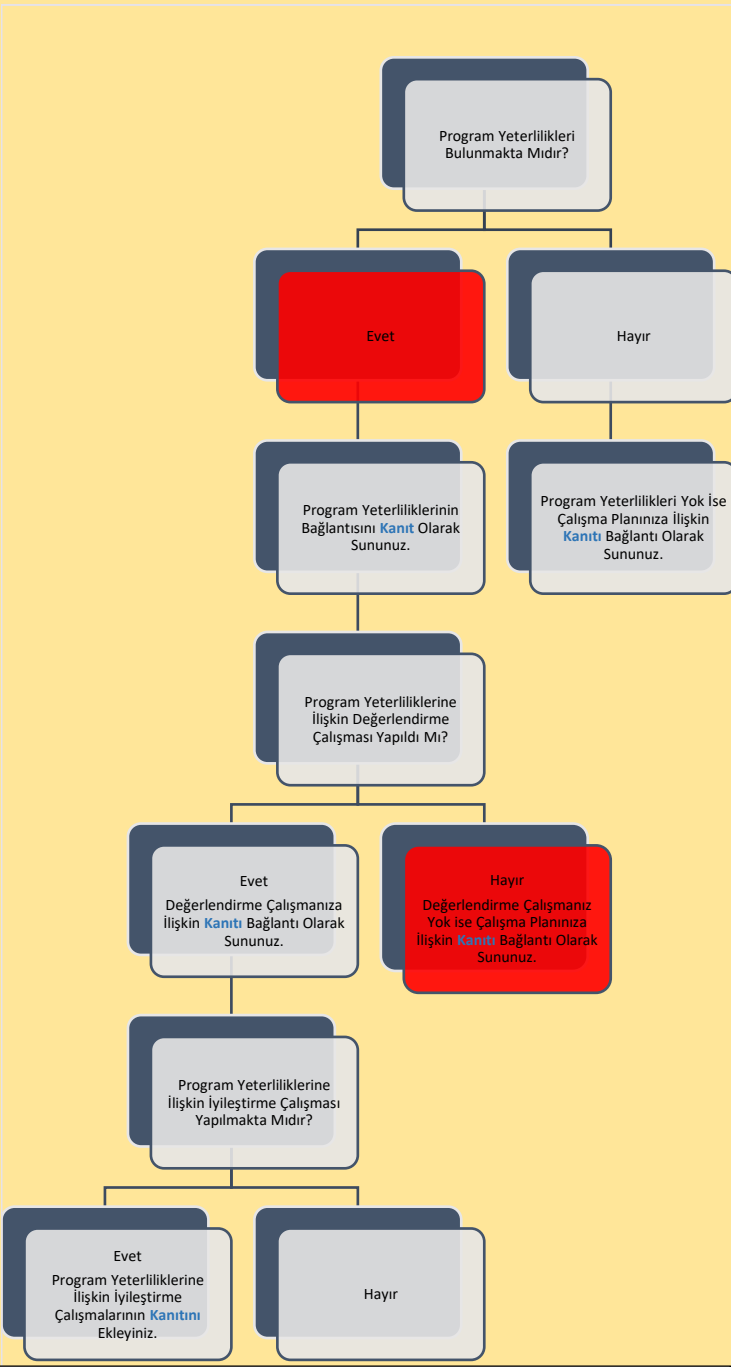


**Şema 2:** Tıbbi Laboratuvar Teknikleri Ön Lisans Programının “Misyon” Belirlenimine İlişkin Durum

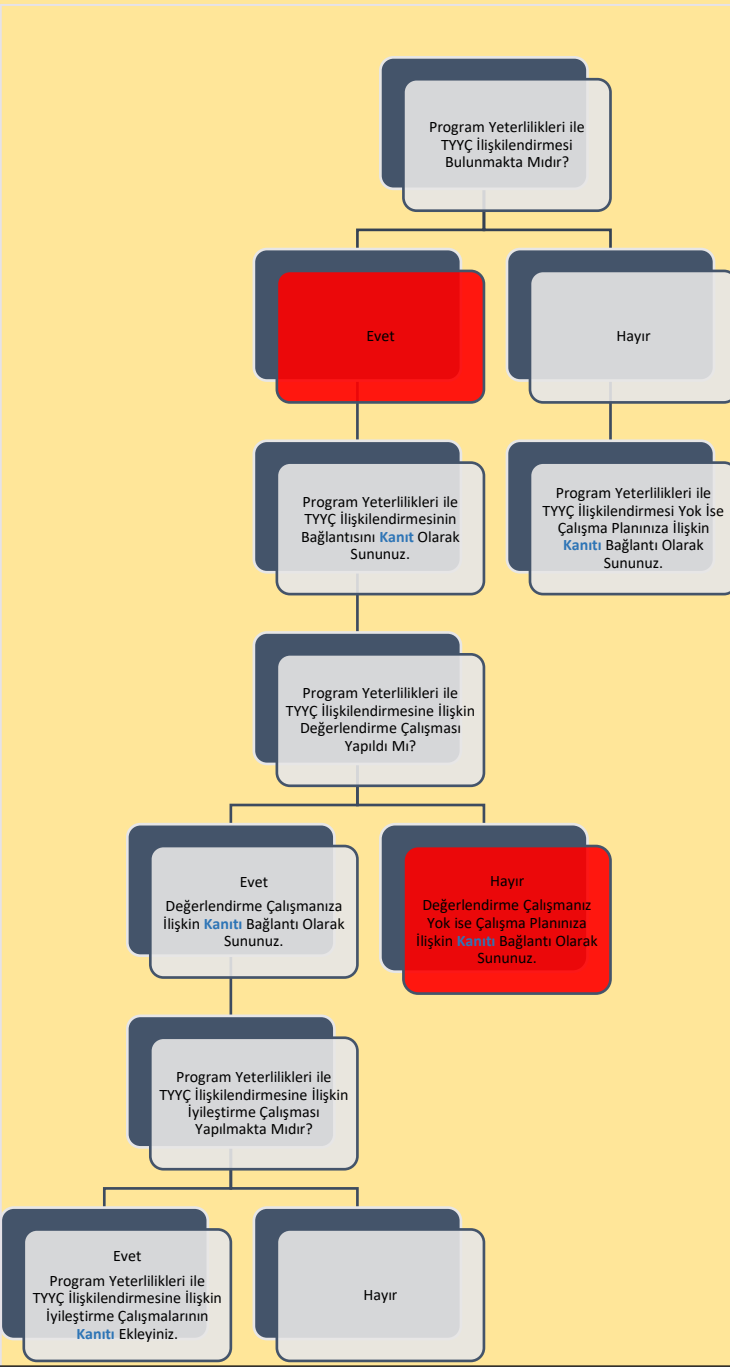


**Şema 3:** Tıbbi Laboratuvar Teknikleri Ön Lisans Programının “Program Amaçları” Belirlenimine İlişkin Durum

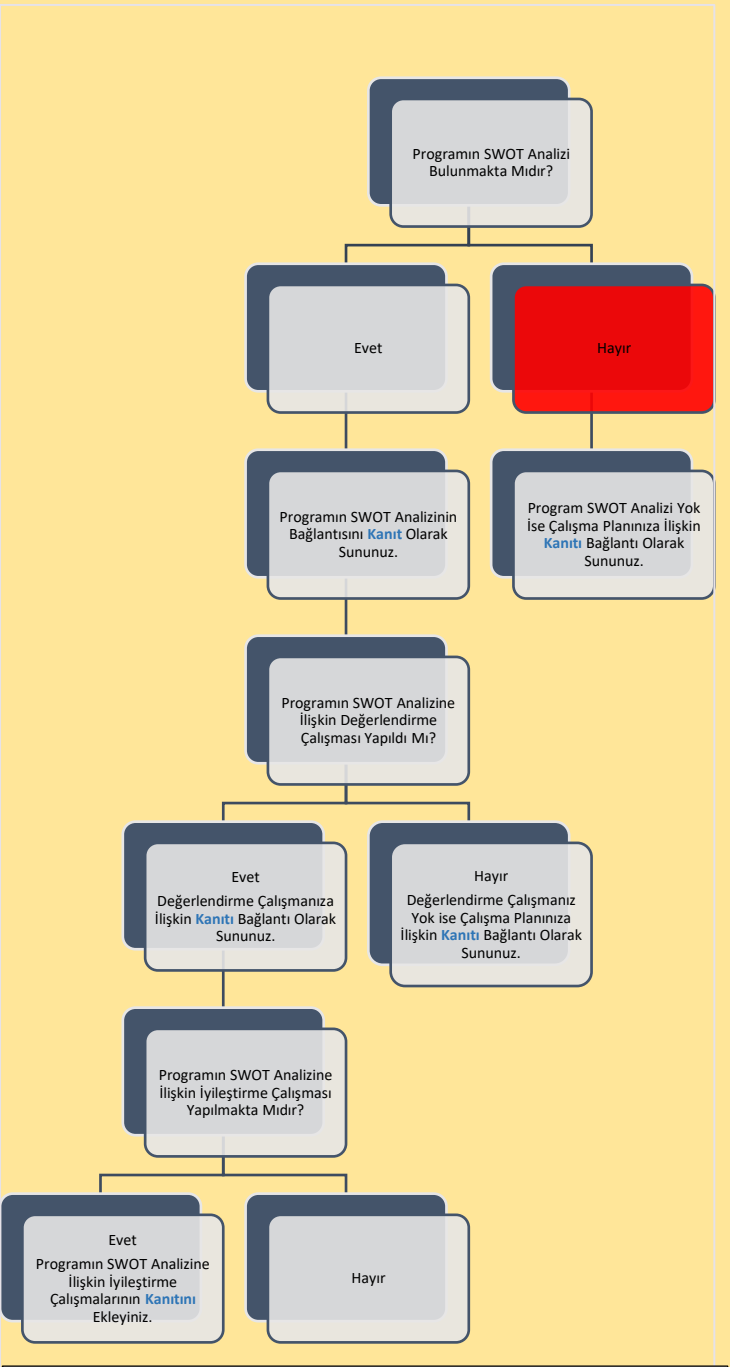
# B. PROGRAM TASARIMI, DEĞERLENDİRME VE GÜNCELLEME



Şema 4: Tıbbi Laboratuvar Teknikleri Ön Lisans Programının “Program Yeterlilikleri” Belirlenimine İlişkin Durum



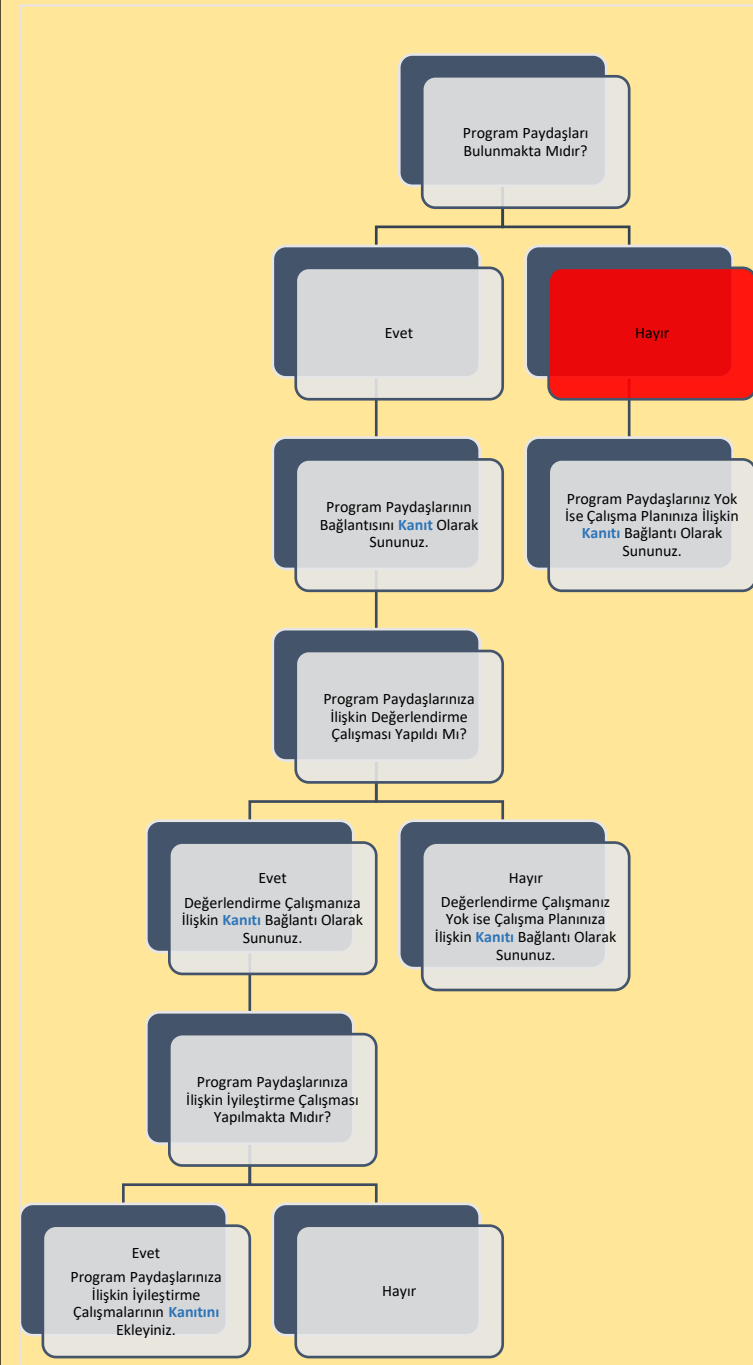
Şema 5: Tıbbi Laboratuvar Teknikleri Ön Lisans Programının “Program Yeterlilikleri ile TYCC İlişkilendirmesi” Belirlenimine İlişkin Durum



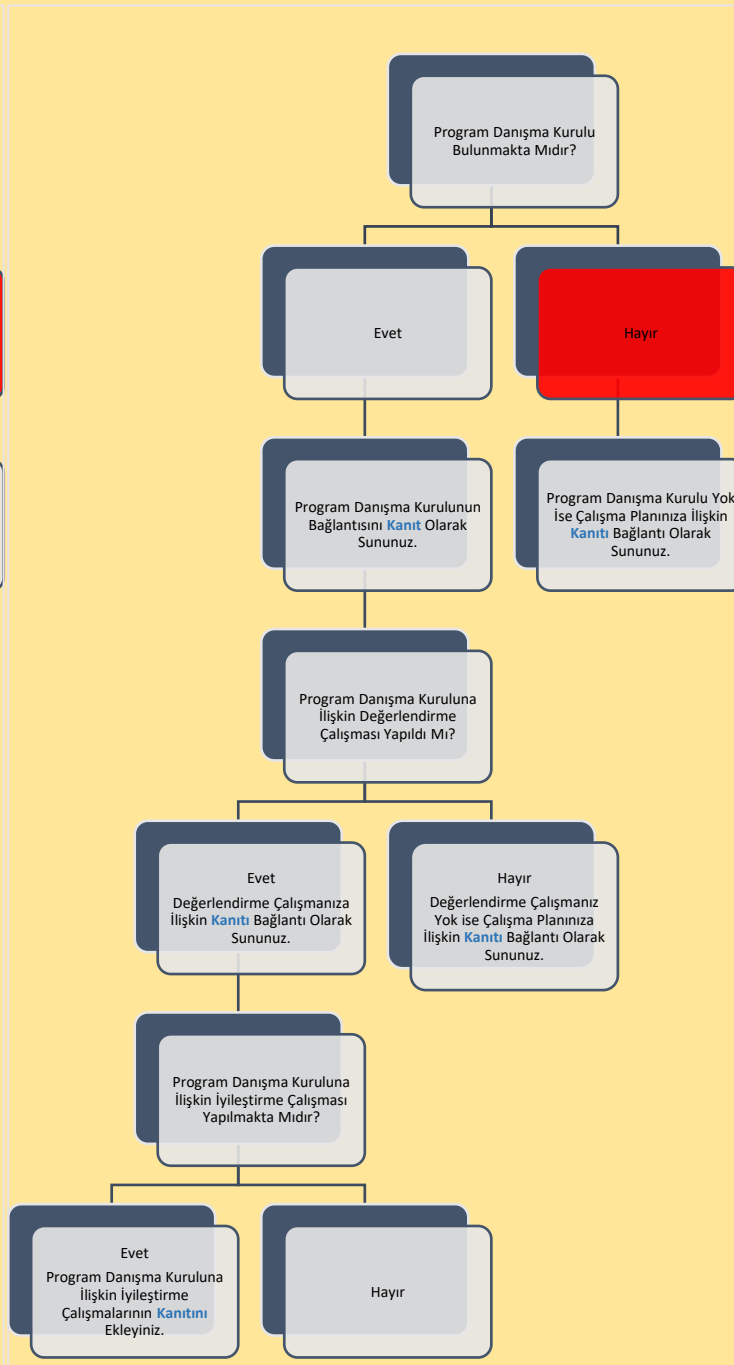
Şema 6: Tıbbi Laboratuvar Teknikleri Ön Lisans Programının “SWOT Analizi” Belirlenimine İlişkin Durum



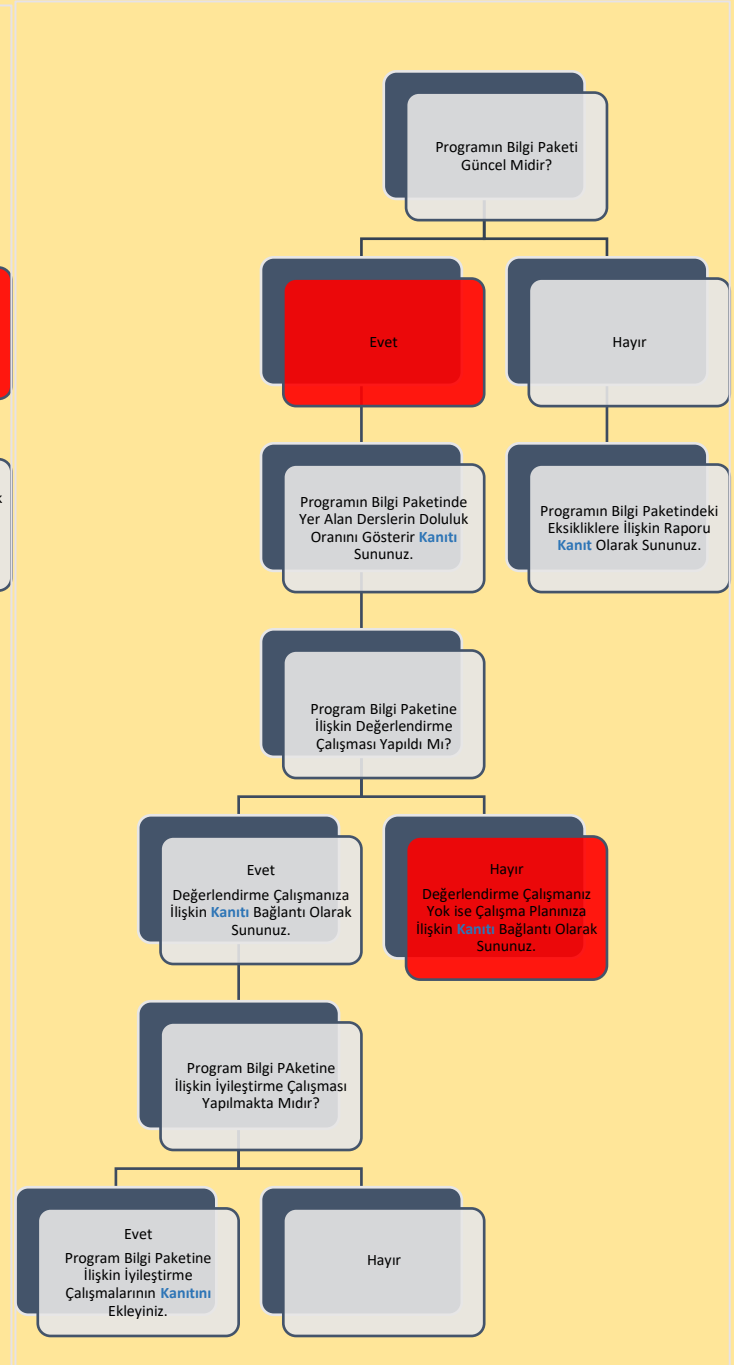
## B. PROGRAM TASARIMI, DEĞERLENDİRME VE GÜNCELLEME



**Şema 7:** Tıbbi Laboratuvar Teknikleri Ön Lisans Programının “Program Paydaşları” Belirlenimine İlişkin Durum

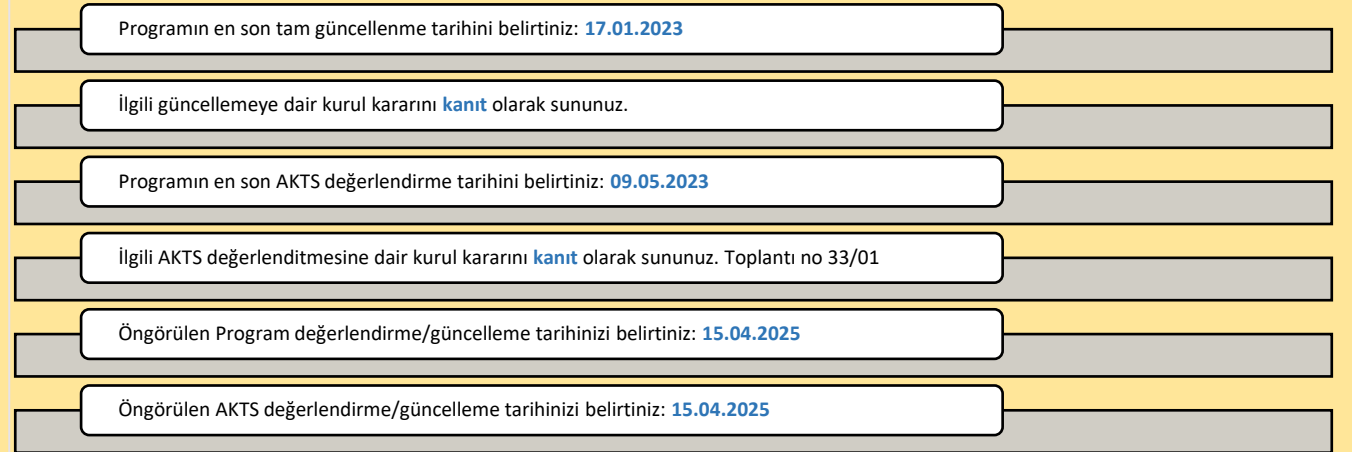
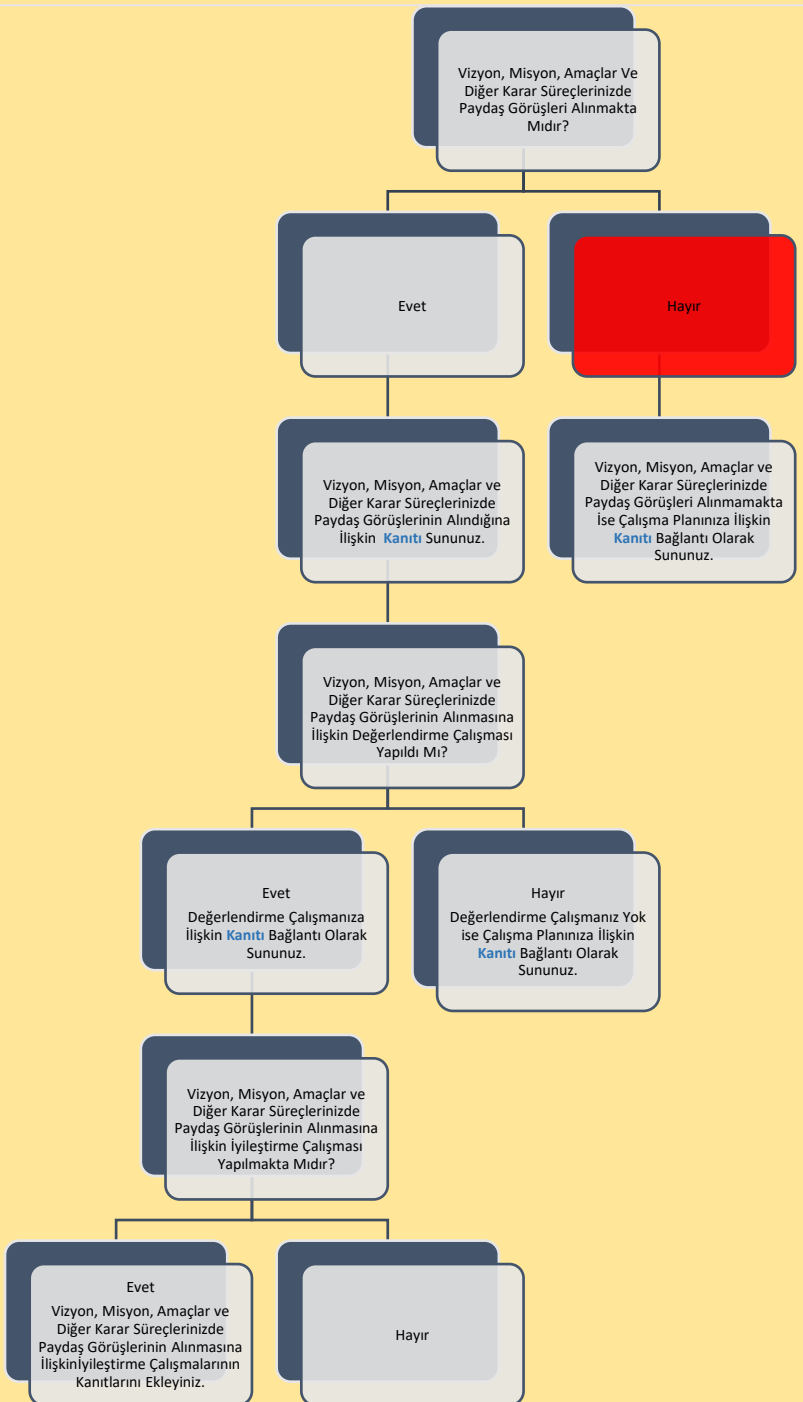


**Şema 8:** Tıbbi Laboratuvar Teknikleri Ön Lisans Programının “Program Danışma Kurulu” Belirlenimine İlişkin Durum



**Şema 9:** Tıbbi Laboratuvar Teknikleri Ön Lisans Programının “Program Bilgi Paketi” Belirlenimine İlişkin Durum

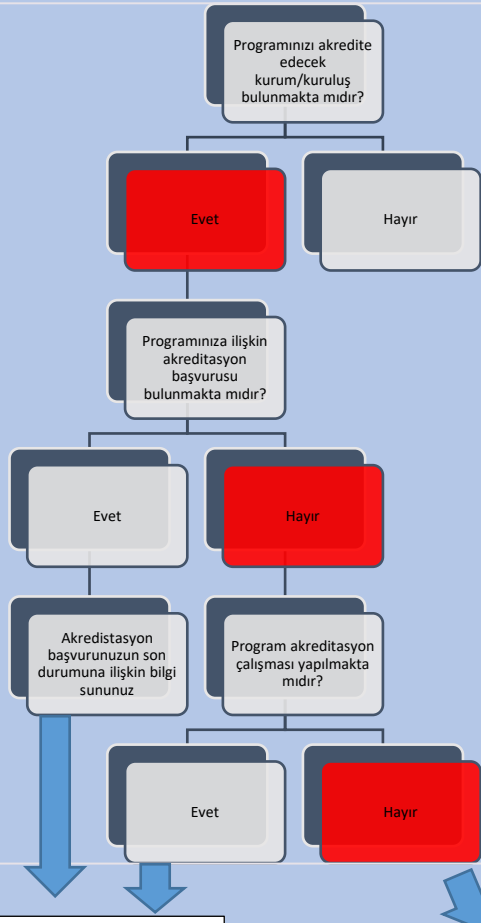
## B. PROGRAM TASARIMI, DEĞERLENDİRME VE GÜNCELLEME



**Şema 11:** Tıbbi Laboratuvar Teknikleri Ön Lisans Programının “Program/AKTS Değerlendirme/Güncelleme” Durumu ve Çalışma Takvimi

**Şema 10:** Tıbbi Laboratuvar Teknikleri Ön Lisans Programının “Karar Süreçlerinde Paydaş Katılımı” Belirlenimine İlişkin Durum

## C. PROGRAM AKREDİTASYONU



Akreditasyon başvurunuzun/çalışmanızın güncel durumuna ilişkin bilgi sununuz:

Henüz başvuru bulunmamaktadır. Çalışmalara ders bilgi paketleri güncellemeleri ile başlanmıştır. MEDEK değerlendirme kriterleri üzerine çalışılmaya başlanmış ve bir sonraki başvuru dönemi için planlama yapılması hedeflenmektedir. Bu konuda Üniversitemiz Kalite Koordinatörlüğü ile detaylı iş birliği çalışmaları yürütülmektedir/yürütülecektir.

Akreditasyon çalışmanızın bulunmamasına ilişkin nedenleri belirtiniz:

Program tasarımı, değerlendirme ve güncellememiz ile ilgili çalışmalarımız devam etmekte olduğundan akreditasyon çalışmamız henüz bulunmamaktadır. Ayrıca öğretim elemanı yetersizliğimiz çalışmalarımızı yürütmekteki en büyük dezavantajımızdır.

Dünya Sıralamalarında İlk 400'de Yer Alan Üniversitelerden Programınızın Öne Çıktığını Düşündüğünüz 3 Tanesini ile Program Tasarımı, Değerlendirmesi ve Güncellemesi, Vizyon, Misyon, Program Amaçları, Ölçme ve Değerlendirme vb. Bağlamlarda İyi Uygulama Örneklerini Belirtiniz:

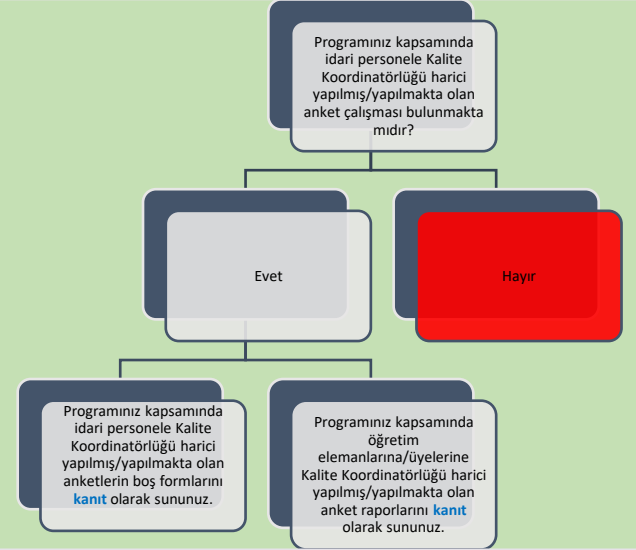
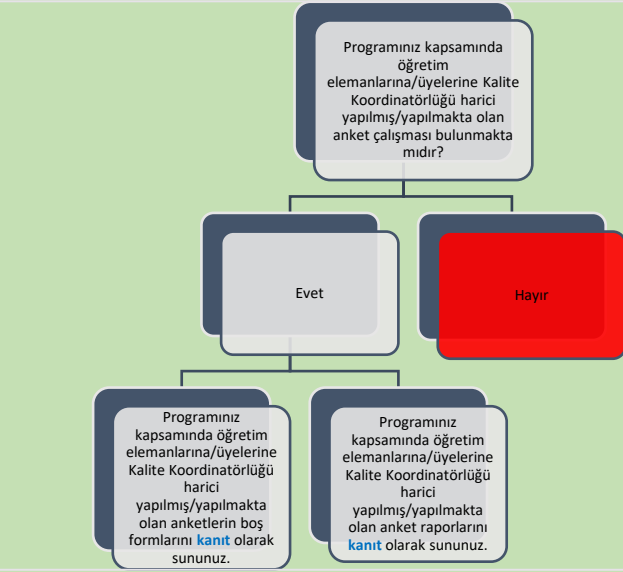
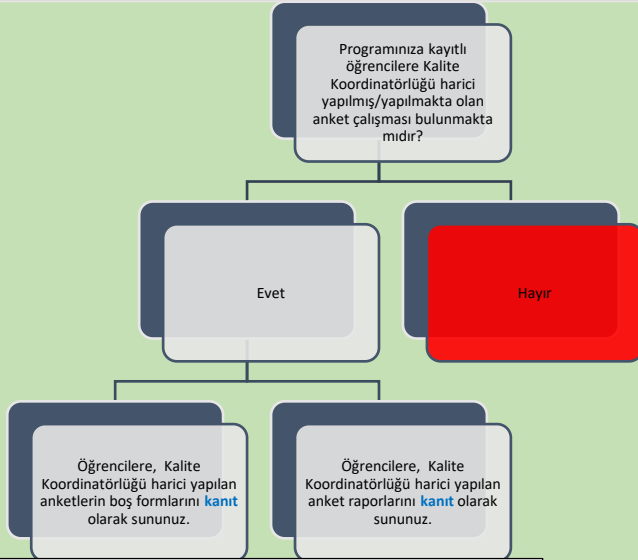
Mesleki Eğitim ve Akreditasyon Derneği (MEDEK) Programa Özgü Ölçütlere göre Program eğitim planında yer alan dersler, ölçme-değerlendirme yöntemleri aracılığıyla programa özgü ölçütleri sağlamalıdır.

Tıbbi Laboratuvar Teknikleri Programı için Gerekli Çıktıları yani özetle:

1. Tıbbi laboratuvar ortamını ve işleyişini bilir.
2. Tıbbi laboratuvara gelen numuneleri; kabul etme, analiz etme, raporlama ve sonuçları iletilme işlemlerini tanımlar ve yapar.
3. Laboratuvar hijyeni, güvenliği ve atık yönetimini açıklar.

Öğrencinin kavramasını sağlayacak şekilde ders içeriklerimiz oluşturulmuştur.

## Ç. ANKET VE VERİ TOPLAMA

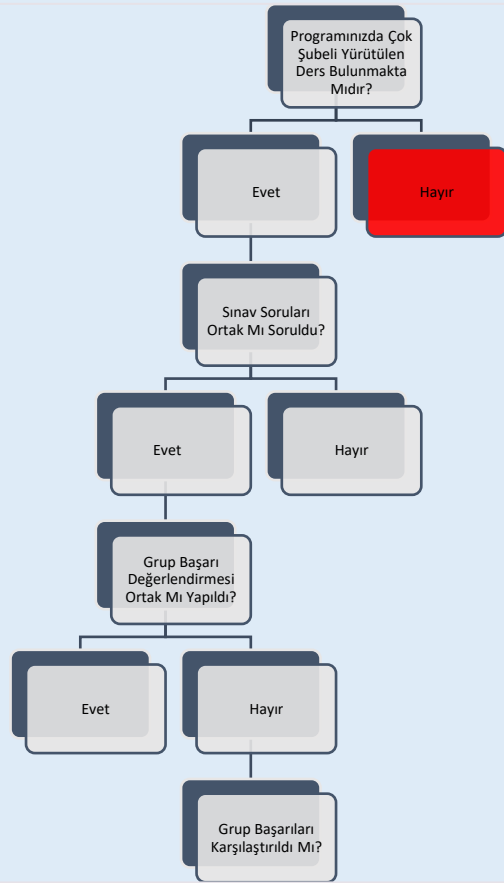


Programınıza kayıtlı öğrencilere Kalite Koordinatörlüğü harici yapılmış/yapılmakta olan anket çalışmalarının kapsamı hakkında bilgi sununuz:

Programınız kapsamında öğretim elemanlarına/üyelerine Kalite Koordinatörlüğü harici yapılmış/yapılmakta olan anket çalışmalarının kapsamı hakkında bilgi sununuz:

Programınız kapsamında idari personele Kalite Koordinatörlüğü harici yapılmış/yapılmakta olan anket çalışmalarının kapsamı hakkında bilgi sununuz:

## D. ÇOK ŞUBELİ DERSLERİN YÜRÜTÜLMESİ



Çok Şubeli Derslerin Yürütülmesi ile İlgili Tespit Etmiş Olduğunuz Sorunlar ve İyileştirme Önerilerine Dair Bilgi Sununuz:

Öğrencilerin Gruplara Ayrılma Yöntemine İlişkin Bilgi Sununuz:

## E. ÖĞRETİM YÖNTEM VE TEKNİKLERİ/ÖLÇME VE DEĞERLENDİRME YÖNTEMLERİ

Programınız Kapsamında Kullanılan Öğretme Yöntem ve Tekniklerine İlişkin Bilgi Sununuz:

Tıbbi Laboratuvar Teknikleri programında ara sınav, ödev, uygulama ve dönem sonu sınavı gibi değerlendirme teknikleri uygulanmaktadır. Değerlendirme yöntemleri arasında klasik sınav, çoktan seçmeli sınav, ev ödevi, seminer sunumu yer almaktadır. Programdan mezun olabilmek için ağırlıklı genel not ortalamasının en az 2.00 olması gerekmektedir. Bir dersin notu yukarıda yer verilen değerlendirme yöntemi sonucunda belirlenir ve harf olarak verilir.

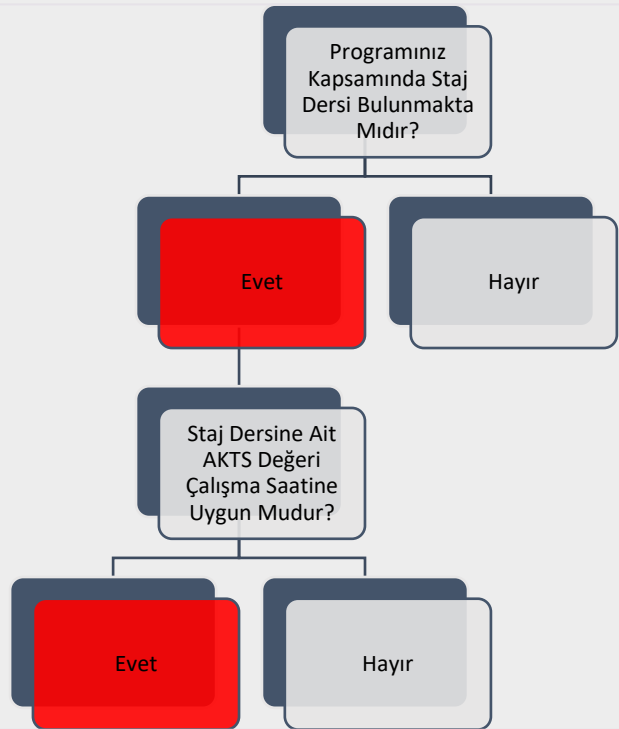
Programınız Kapsamında Kullanılan Ölçme ve Değerlendirme Yöntemlerine İlişkin Bilgi Sununuz:

Her öğrencinin dönem başında derslere kayıt yaptırması ve dönem sonu sınavına girebilmesi için derslerin en az %70`ine, uygulamaların en az %80`ine devam etmiş olması gereklidir. Öğrenciler her ders için en az 1 vize ve final sınavına tabi tutulurlar. Vize notu olarak ödev, uygulama sınavı, laboratuvar sınavı, seminer anlatımı vb gibi ölçme araçlarından elde edilen puanlar da değerlendirmeye alınabilir) Başarı notuna, vize katkısı %40, yarıyıl sonu/yıl sonu/bütünleme sınavının katkısı ise %60 şeklindedir. Kurum stajı dersinde ise öğrencilere başarılı/başarısız şeklinde değerlendirme yapılmaktadır. Tüm sınavlar 100 puan üzerinden değerlendirilir. Bir dersten AA, BA, BB, CB ve CC harf notlarından birini alan öğrenciler o dersi başarmış sayılırlar. DC ve DD notları şartlı başarılı notlardır. Öğrencinin DC veya DD notu aldığı bir dersten başarılı olması için okul bitirme durumunda genel ağırlıklı not ortalamasının (GANO) en az 2.0 olması gerekir.

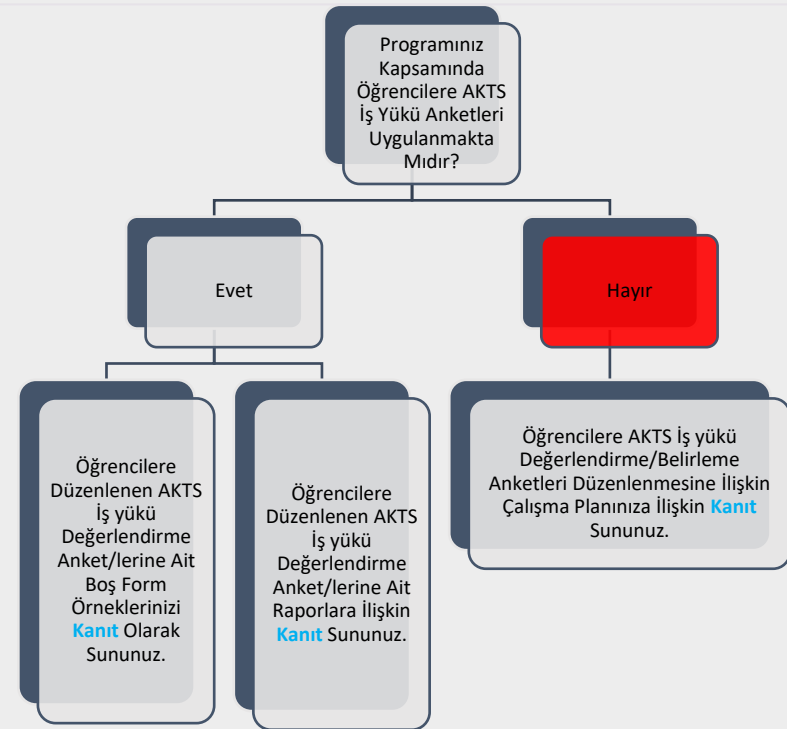
**Şema 14:** Tıbbi Laboratuvar Teknikleri Ön Lisans Programının Müfredatındaki “Çok Şubeli Dersler”in Durumu

**Şema 15:** Tıbbi Laboratuvar Teknikleri Ön Lisans Programında Uygulanmakta Olan “Öğretim Yöntem Ve Teknikleri/Ölçme ve Değerlendirme Yöntemleri”

## F. STAJ VE AKTS İŞ YÜKÜ ANKETLERİ



Staj Dersine Ait AKTS Değeri Çalışma Saatine Uygun Değilse Nedenlerini Belirtiniz:



Şema 16: Tıbbi Laboratuvar Teknikleri Ön Lisans Programında “Staj Dersleri” ve “AKTS İş Yükü Anketleri” Durumu







# Ğ. ÖĞRETİM ELEMANLARININ/ÜYELERİNİN İŞ YÜKÜ

2022-2023 EĞİTİM ÖĞRETİM YILI BAHAR YARIYILI

ÖĞRETİM ELEMANLARININ/ ÜYELERİNİN İŞ YÜKÜ

ÜN VAN	AD SOYAD	ÖN LİSANS /LİSANS DERS SAATİ	LİSANSÜSTÜ DERS SAATİ	LİSANSÜSTÜ DANIŞMANLIK SAYISI	İDARİ GÖREVLER
Dr. Öğretim Üyesi	Zehra ÜSTÜN	5	0	0	Yüksekokul Müdürlüğü
Dr. Öğretim Üyesi	Gülşen GÖNEY	9	0	0	-
Dr. Öğretim Üyesi	Özgür KIVILCIM KILINÇ	7	0	0	Tıbbi Hizmetler ve Teknikler Bölümü/Bölüm Başkanlığı
Öğretim Görevlisi	İbrahim BASHAR	2	0	0	-
Öğretim Görevlisi	Kubilay GÜNGÖRER	2	0	0	Yüksekokul Müdür Yardımcılığı
Öğretim Görevlisi	Hüsamettin KOÇAK	1	0	0	Terapi Ve Rehabilitasyon Bölümü /Bölüm Başkan Yardımcılığı
Öğretim Görevlisi	Hacer YAMANCI	6	0	0	-
Öğretim Görevlisi	Barçın KODAMAN	2	0	0	-
Ücretli Öğretim Elemanı	Ebru ALTAY	2	0	0	-
					-
Ücretli Öğretim Elemanı	Betül ÜSTÜN	2	0	0	-
Ücretli Öğretim Elemanı	Mustafa KUTLU	3	0	0	-

KURUM DIŞINDAN GÖREVLENDİRİLEN ÖĞRETİM ELEMANLARI/ÜYELERİ

DERS ADI	ÖĞRETİM ELEMANI/ÜYESİ	TERCİH EDİLME NEDENİ VE DEĞERLENDİRME
İşaret Dili	Betül ÜSTÜN	Bölümde bu ders konusunda uzman öğretim elemanı bulunmaması.
Tıbbi Mikrobiyoloji	Mustafa KUTLU	Bölümde bu ders konusunda uzman öğretim elemanı bulunmaması.
Türk Dili	Ebru ALTAY	Üniversitede bu alanda uzman kadrolu personelin yetersiz oluşu.

YABANCI UYRUKLU ÖĞRETİM ELEMANLARI/ÜYELERİ



## H. ÖĞRETİM ELEMANLARININ/ÜYELERİNİN GELİŞİMİNE YÖNELİK FAALİYETLER İLE ÖN LİSANS/LİSANS AKADEMİK DANIŞMANLIK HİZMETLERİ VE ÖĞRENME YÖNETİM SİSTEMİNE İLİŞKİN HUSUSLAR

2022-2023 EĞİTİM ÖĞRETİM YILI BAHAR YARIYILI	
ÖĞRETİM ELEMANLARININ/ÜYELERİNİN GELİŞİMİNE YÖNELİK FAALİYETLER	
Öğretim Elemanlarının/Üyelerinin Akademik Gelişimi İçin Yapılan Faaliyetler (Eğitim/etkinlik duyurusu, eğitim/etkinlik katılımcı listesi vb. gibi kanıtların sunulması beklenmektedir.)	
Öğretim Elemanlarının/Üyelerinin Eğitsel Gelişimi İçin Yapılan Faaliyetler (Eğitim/etkinlik duyurusu, eğitim/etkinlik katılımcı listesi vb. gibi kanıtların sunulması beklenmektedir.)	
Eğiticilerin Eğitimi Katılımcı Listesi Bulunmakta mıdır? (Kanıtın sunulması beklenmektedir.)	
ÖN LİSANS/LİSANS AKADEMİK DANIŞMANLIK HİZMETLERİ VE ÖĞRENME YÖNETİM SİSTEMİNE İLİŞKİN HUSUSLAR	
Programınızda Öğrenme Yönetim Sistemi kullanılan ders sayısı nedir?	İngilizce, Türk Dili ve Atatürk İlkeleri ve İnkılap Tarihi Dersleri OYS sistemi üzerinden online olarak işlenmektedir.
Programınıza kayıtlı her öğrencinin akademik danışmanı bulunmakta mıdır?	Programınıza kayıtlı her öğrencinin akademik danışmanı bulunmaktadır.
Programınıza kayıtlı her öğrencinin akademik danışmanlık saati bulunmakta mıdır?	Programınıza kayıtlı her öğrencinin akademik danışmanlık saati bulunmamaktadır.
Programınıza kayıtlı her öğrencinin akademik danışmanlık uygulamasına ilişkin geri bildirim toplanmakta mıdır?	Programınıza kayıtlı her öğrencinin akademik danışmanlık uygulamasına ilişkin geri bildirim toplanmamaktadır.
Verilen Yüz Yüze Danışmanlık Hizmeti (belge ile kayıt altına alınan bireysel görüşme) Sayısı	2022-2023 ve 2023-2024 eğitim öğretim dönemlerinde sene başında bir kez olmak üzere iki yüzyüze danışmanlık toplantısı yapılmıştır. Fotoğrafla kayıt altına alınmıştır.
Verilen Yüz Yüze Danışmanlık Hizmeti (toplantı) Sayısı	2022-2023 ve 2023-2024 eğitim öğretim dönemlerinde sene başında bir kez olmak üzere iki kez yüz yüze danışmanlık toplantısı yapılmıştır.
Verilen Çevrimiçi Danışmanlık (mail, zoom, whatsapp) Sayısı	Danışmanı olunan öğrenciler ile danışman arasında kurulan whatsapp grubu ile mesai saati dışında da danışmanlık verilmektedir.
Verilen Çevrimiçi Danışmanlık (toplantı) Sayısı	2022-2023 döneminde Microsoft Teams sistemi üzerinden online olarak bir kez

## H. ÖĞRETİM ELEMANLARININ/ÜYELERİNİN GELİŞİMİNE YÖNELİK FAALİYETLER İLE ÖN LİSANS/LİSANS AKADEMİK DANIŞMANLIK HİZMETLERİ VE ÖĞRENME YÖNETİM SİSTEMİNE İLİŞKİN HUSUSLAR

2023-2024 EĞİTİM ÖĞRETİM YILI GÜZ YARIYILI

### ÖĞRETİM ELEMANLARININ/ÜYELERİNİN GELİŞİMİNE YÖNELİK FAALİYETLER

Öğretim Elemanlarının/Üyelerinin Akademik Gelişimi İçin Yapılan Faaliyetler  
(Eğitim/etkinlik duyurusu, eğitim/etkinlik katılımcı listesi vb. gibi kanıtların sunulması beklenmektedir.)

Öğretim Elemanlarının/Üyelerinin Eğitsel Gelişimi İçin Yapılan Faaliyetler  
(Eğitim/etkinlik duyurusu, eğitim/etkinlik katılımcı listesi vb. gibi kanıtların sunulması beklenmektedir.)

Eğiticilerin Eğitimi Katılımcı Listesi Bulunmakta mıdır?  
(Kanıtın sunulması beklenmektedir.)

### ÖN LİSANS/LİSANS AKADEMİK DANIŞMANLIK HİZMETLERİ VE ÖĞRENME YÖNETİM SİSTEMİNE İLİŞKİN HUSUSLAR

Programınızda Öğrenme Yönetim Sistemi kullanılan ders sayısı nedir?

İngilizce, Türk Dili ve Atatürk İlkeleri ve İnkılap Tarihi Dersleri OYS sistemi üzerinden online olarak işlenmektedir.

Programınıza kayıtlı her öğrencinin akademik danışmanı bulunmakta mıdır?

Programınıza kayıtlı her öğrencinin akademik danışmanı bulunmaktadır.

Programınıza kayıtlı her öğrencinin akademik danışmanlık saati bulunmakta mıdır?

Programınıza kayıtlı her öğrencinin akademik danışmanlık saati bulunmamaktadır.

Programınıza kayıtlı her öğrencinin akademik danışmanlık uygulamasına ilişkin geri bildirim toplanmakta mıdır?

Programınıza kayıtlı her öğrencinin akademik danışmanlık uygulamasına ilişkin geri bildirim toplanmamaktadır.

Verilen Yüz Yüze Danışmanlık Hizmeti (belge ile kayıt altına alınan bireysel görüşme) Sayısı

2022-2023 ve 2023-2024 eğitim öğretim dönemlerinde sene başında bir kez olmak üzere iki yüzyüze danışmanlık toplantısı yapılmıştır. Fotoğrafla kayıt altına alınmıştır.

Verilen Yüz Yüze Danışmanlık Hizmeti (toplantı) Sayısı

2022-2023 ve 2023-2024 eğitim öğretim dönemlerinde sene başında bir kez olmak üzere iki yüzyüze danışmanlık toplantısı yapılmıştır.

Verilen Çevrimiçi Danışmanlık (mail, zoom, whatsapp) Sayısı

Danışmanı olunan öğrenciler ile danışman arasında kurulan whatsapp grubu ile mesai saati dışında da danışmanlık verilmektedir.

Verilen Çevrimiçi Danışmanlık (toplantı) Sayısı

2022-2023 döneminde Microsoft Teams sistemi üzerinden online olarak bir kez

# I. ÖĞRENCİ İSTATİSTİKLERİ

2022-2023 EĞİTİM ÖĞRETİM YILI BAHAR DÖNEMİ

## GELEN GİDEN ÖĞRENCİ SAYILARI

	Gelen Öğrenci Sayısı	Giden Öğrenci Sayısı
ERASMUS	0	0
Merkezi Yerleştirme Puanıyla Yatay Geçiş	0	0
Kurumlararası yatay geçiş	0	1
Kurum içi yatay geçiş	0	0
Dikey Geçiş	0	
Özel Öğrenci	0	0
İlişik kesen öğrenci sayısı		2

Gelen/Giden Öğrenci Sayılarının Değerlendirilmesi

## ORTAK EĞİTİM PROGRAMLARI

Çift Anadal Öğrenci Sayısı	0
Yandal Öğrenci Sayısı	0

Çift Anadal/Yandal Öğrenci Sayısı Değerlendirmesi (Sorunlar ve İyileştirme Önerileri)

## DEZAVANTAJLI GRUPLAR

Özel Gereksinimli Öğrenci Sayısı	0
----------------------------------	---

Özel Gereksinimli Öğrencilere (varsa) Yönelik Uygulamalar/Tedbirler

Uluslararası Öğrenci Sayısı	0
-----------------------------	---

Uluslararası Öğrencilere Yönelik Uygulamalar/Tedbirler

**Tablo 7:** Tıbbi Laboratuvar Teknikleri Ön Lisans Programında 2022-2023 Eğitim Öğretim Yılı Bahar Dönemine İlişkin Öğrenci İstatistikleri

# I. ÖĞRENCİ İSTATİSTİKLERİ

2022-2023 EĞİTİM ÖĞRETİM YILI BAHAR DÖNEMİ

## ÖĞRENCİ FAALİYETLERİ

Sosyal Faaliyetler (Faaliyet adı ve varsa faaliyet linki)

Bilimsel Faaliyetler (Faaliyet adı ve varsa faaliyet linki)

Kültürel Faaliyetler (Faaliyet adı ve varsa faaliyet linki)

Sportif Faaliyetler (Faaliyet adı ve varsa faaliyet linki)

Bitirme Projesi Sayısı

Panel/Sergi Sayısı

Proje Sayısı (TÜBİTAK 2209 vb.)

Öğrencileri Araştırmaya Yönlendirici Diğer Uygulamalar

Öğrenci Faaliyetleri İle İlgili Genel Değerlendirme (Sorunlar ve İyileştirme Önerileri)

**Tablo 8:** Tıbbi Laboratuvar Teknikleri Ön Lisans Programında 2022-2023 Eğitim Öğretim Yılı Bahar Dönemine İlişkin Öğrenci Faaliyetleri İstatistikleri

# I. ÖĞRENCİ İSTATİSTİKLERİ

2023-2024 EĞİTİM ÖĞRETİM YILI GÜZ DÖNEMİ

## GELEN GİDEN ÖĞRENCİ SAYILARI

	Gelen Öğrenci Sayısı	Giden Öğrenci Sayısı
ERASMUS	0	0
Merkezi Yerleştirme Puanıyla Yatay Geçiş	0	0
Kurumlararası yatay geçiş	0	0
Kurum içi yatay geçiş	0	0
Dikey Geçiş	0	
Özel Öğrenci	0	0
İlişik kesen öğrenci sayısı		1

Gelen/Giden Öğrenci Sayılarının Değerlendirilmesi

## ORTAK EĞİTİM PROGRAMLARI

Çift Anadal Öğrenci Sayısı	0
Yandal Öğrenci Sayısı	0

Çift Anadal/Yandal Öğrenci Sayısı Değerlendirmesi (Sorunlar ve İyileştirme Önerileri)

## DEZAVANTAJLI GRUPLAR

Özel Gereksinimli Öğrenci Sayısı	0
----------------------------------	---

Özel Gereksinimli Öğrencilere (varsa) Yönelik Uygulamalar/Tedbirler

Uluslararası Öğrenci Sayısı	0
-----------------------------	---

Uluslararası Öğrencilere Yönelik Uygulamalar/Tedbirler

**Tablo 9:** Tıbbi Laboratuvar Teknikleri Ön Lisans Programında 2023-2024 Eğitim Öğretim Yılı Güz Dönemine İlişkin Öğrenci İstatistikleri

# I. ÖĞRENCİ İSTATİSTİKLERİ

2023-2024 EĞİTİM ÖĞRETİM YILI GÜZ DÖNEMİ

## ÖĞRENCİ FAALİYETLERİ

Sosyal Faaliyetler (Faaliyet adı ve varsa faaliyet linki)

Bilimsel Faaliyetler (Faaliyet adı ve varsa faaliyet linki)

Kültürel Faaliyetler (Faaliyet adı ve varsa faaliyet linki)

Sportif Faaliyetler (Faaliyet adı ve varsa faaliyet linki)

Bitirme Projesi Sayısı

Panel/Sergi Sayısı

Proje Sayısı (TÜBİTAK 2209 vb.)

Öğrencileri Araştırmaya Yönlendirici Diğer Uygulamalar

Öğrenci Faaliyetleri İle İlgili Genel Değerlendirme (Sorunlar ve İyileştirme Önerileri)

**Tablo 10:** Tıbbi Laboratuvar Teknikleri Ön Lisans Programında 2023-2024 Eğitim Öğretim Yılı Güz Dönemine İlişkin Öğrenci Faaliyetleri İstatistikleri



# İ. PROGRAM BAZINDA ALINAN NOTLARIN BİRİM ORTALAMASI İLE KARŞILAŞTIRMALI DEĞERLENDİRİLMESİ

2022-2023 Eğitim Öğretim Yılı Bahar Dönemi

ile

2023-2024 Eğitim Öğretim Yılı Güz Dönemi

için **Birim Geneli** ve **Program Düzeyi** not dağılımlarına ilişkin veriler Öğrenci Bilgi Sisteminden temin edilerek sunulmuştur. Tek programlı birimler özelinde karşılaştırma verisi olmadığı için altta yer alan 'kök neden' ile 'iyileştirme önerisi' için ayrılmış boşlukların tek programlı birimlerde doldurulması zorunlu değildir.

Alınan notlar kapsamında programdaki öğrencilerin puanının birim puanından düşük olduğu hususlara ilişkin kök neden tespitlerinizi sununuz:

- Programda verilen alan teorik derslerinin neredeyse tamamının uygulama dersleri ile desteklenerek pekiştirilmesi gerekmektedir. Bu sebeple teorik derslerde öğrenciler yetersiz kalabilmektedir.
- Tıbbi Laboratuvar Teknikleri Programı ağırlıklı olarak biyoloji kökenli derslerden oluşmaktadır. Tıbbi Histoloji, Moleküler Biyolojik Yöntemler gibi dersler lisans/lisansüstü ağırlığında bile sayılabilecek dersler olduğundan öğrencilerin zorlanması ve yer yer düşük notlar alması doğal karşılanmalıdır.

Alınan notlar kapsamında programdaki öğrencilerin puanının birim puanından düşük olduğu hususlara ilişkin iyileştirme önerilerinizi sununuz:

- Okulumuzda bulunan Tıbbi Laboratuvar Teknikleri Laboratuvarının, özellikle öğrencilerin meslek hayatlarında sıkça kullanmak durumunda kalacakları test ve cihazlar yönünden zenginleştirilmesi bu program öğrencilerinin genel durumunu oldukça üst seviyelere taşıyacaktır.
- Bölümdeki en büyük dezavantajlardan biri öğretim elemanı yetersizliğidir. Dolayısıyla mevcut öğretim elemanları ile derslerden maksimum verim alınmadığı düşünülmektedir. Alanında uzman yeni öğretim elemanlarının kadroya eklenmesi ile birlikte başarı ölçütlerimizin ciddi anlamda yükseleceğini düşünmekteyiz.

# SÜLEYMAN DEMİREL ÜNİVERSİTESİ

ATAYALVAÇ SAĞLIK HİZMETLERİ MESLEK YÜKSEKOKULU  
TIBBİ HİZMETLER VE TEKNİKLER BÖLÜMÜ  
TIBBİ LABORATUVAR TEKNİKLERİ ÖN LİSANS PROGRAMI  
2023 YILI  
EĞİTİM ÖĞRETİM ÖZ DEĞERLENDİRME RAPORU

1

2

3