



**SÜLEYMAN DEMİREL ÜNİVERSİTESİ**  
**ATAYALVAÇ SAĞLIK HİZMETLERİ MESLEK**  
**YÜKSEKOKULU**

**TIBBİ HİZMETLER VE TEKNİKLER BÖLÜMÜ**  
**TIBBİ LABORATUVAR TEKNİKLERİ ÖN LİSANS**  
**PROGRAMI**

**2024 YILI**

**EĞİTİM ÖĞRETİM ÖZ DEĞERLENDİRME RAPORU**

**ŞUBAT - 2025**

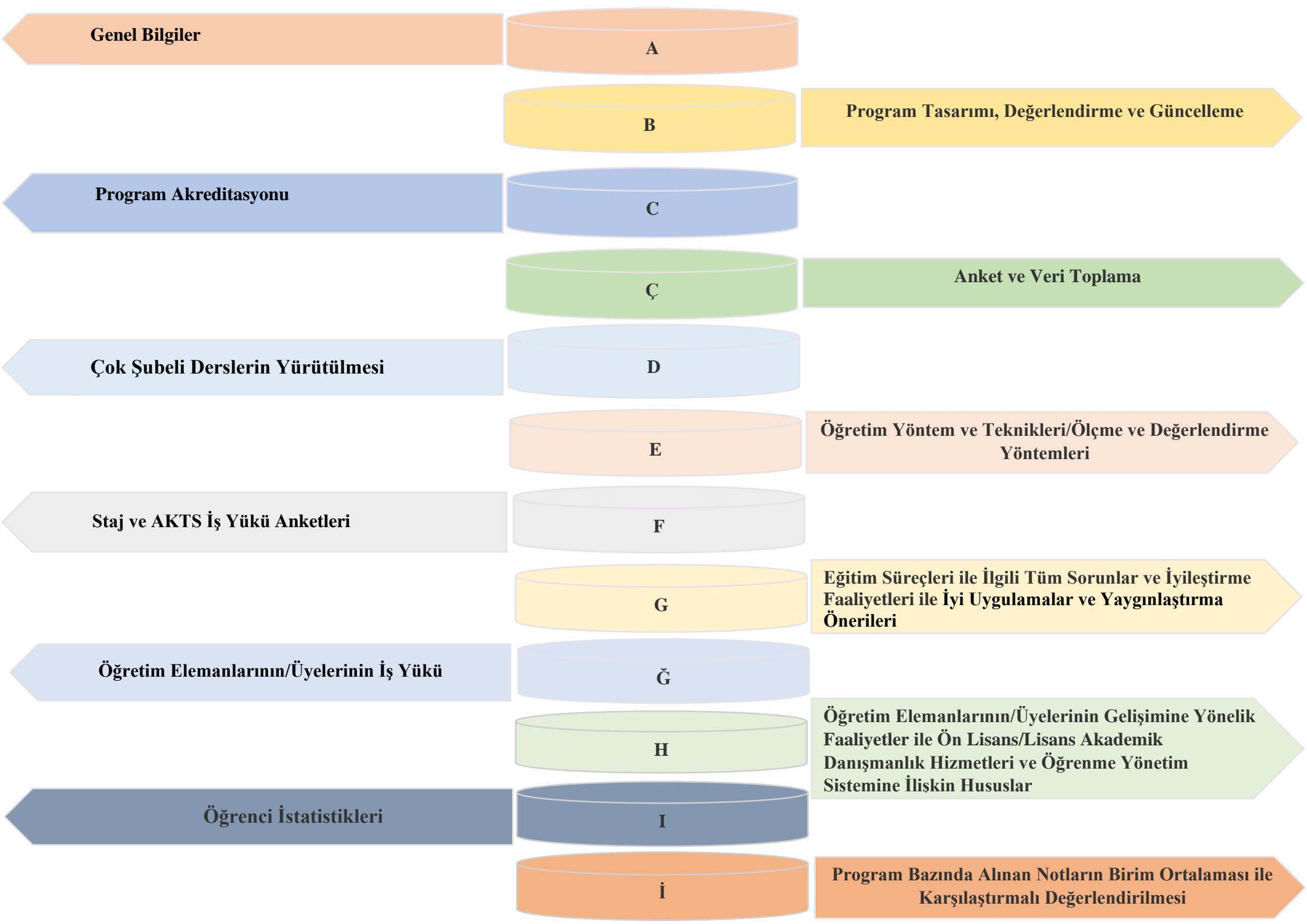


**SÜLEYMAN DEMİREL ÜNİVERSİTESİ**  
**ATAYALVAÇ SAĞLIK HİZMETLERİ MESLEK**  
**YÜKSEKOKULU**

**TIBBİ HİZMETLER VE TEKNİKLER BÖLÜMÜ**  
**TIBBİ LABORATUVAR ÖN LİSANS PROGRAMI**

**2024 YILI**

**EĞİTİM ÖĞRETİM ÖZ DEĞERLENDİRME RAPORU**



## ŞEMALAR LİSTESİ

**Şema 1:** Tıbbi Laboratuvar Teknikleri Ön Lisans Programının Ön Lisans Programının “Vizyon” Belirlenimine İlişkin Durum

**Şema 2:** Tıbbi Laboratuvar Teknikleri Ön Lisans Programının Ön Lisans Programının “Misyon” Belirlenimine İlişkin Durum

**Şema 3:** Tıbbi Laboratuvar Teknikleri Ön Lisans Programının Ön Lisans Programının “Program Amaçları” Belirlenimine İlişkin Durum

**Şema 4:** Tıbbi Laboratuvar Teknikleri Ön Lisans Programının Ön Lisans Programının “Program Yeterlilikleri” Belirlenimine İlişkin Durum

**Şema 5:** Tıbbi Laboratuvar Teknikleri Ön Lisans Programının Ön Lisans Programının “Program Yeterlilikleri ile TYYÇ İlişkilendirmesi” Belirlenimine İlişkin Durum

**Şema 6:** Tıbbi Laboratuvar Teknikleri Ön Lisans Programının Ön Lisans Programının “SWOT Analizi” Belirlenimine İlişkin Durum

**Şema 7:** Tıbbi Laboratuvar Teknikleri Ön Lisans Programının Ön Lisans Programının “Program Paydaşları” Belirlenimine İlişkin Durum

**Şema 8:** Tıbbi Laboratuvar Teknikleri Ön Lisans Programının Ön Lisans Programının “Program Danışma Kurulu” Belirlenimine İlişkin Durum

**Şema 9:** Tıbbi Laboratuvar Teknikleri Ön Lisans Programının Ön Lisans Programının “Program Bilgi Paketi” Belirlenimine İlişkin Durum

**Şema 10:** Tıbbi Laboratuvar Teknikleri Ön Lisans Programının Ön Lisans Programının “Karar Süreçlerinde Paydaş Katılımı” Belirlenimine İlişkin Durum

**Şema 11:** Tıbbi Laboratuvar Teknikleri Ön Lisans Programının Ön Lisans Programının “Program/AKTS Değerlendirme/Güncelleme” Durumu ve Çalışma Takvimi

**Şema 12:** Tıbbi Laboratuvar Teknikleri Ön Lisans Programının Ön Lisans Programının “Program Akreditasyonu” ve “Dünya Sıralamalarında Yer Alan Muadilleri ile Karşılaştırmalı” Durumu

**Şema 13:** Tıbbi Laboratuvar Teknikleri Ön Lisans Programının Ön Lisans Programının Yürütmekte Olduğu “Anket Çalışmaları”nın Durumu

**Şema 14:** Tıbbi Laboratuvar Teknikleri Ön Lisans Programının Ön Lisans Programının Müfredatındaki “Çok Şubeli Dersler”in Durumu

**Şema 15:** Tıbbi Laboratuvar Teknikleri Ön Lisans Programının Ön Lisans Programında Uygulanmakta Olan “Öğretim Yöntem Ve Teknikleri/Ölçme ve Değerlendirme Yöntemleri” Durumu

**Şema 16:** Tıbbi Laboratuvar Teknikleri Ön Lisans Programının Ön Lisans Programında “Staj Dersleri” ve “AKTS İş Yükü Anketleri” Durumu

## TABLolar LİSTESİ

**Tablo 1:** Tıbbi Laboratuvar Teknikleri Ön Lisans Programının Ön Lisans Programında Eğitim Süreçleri ile İlgili Tüm Sorunlar ve İyileştirme Faaliyetleri

**Tablo 2:** Tıbbi Laboratuvar Teknikleri Ön Lisans Programının Ön Lisans Programında Eğitim Süreçleri ile İlgili İyi Uygulamalar ve Yaygınlaştırma Önerileri

**Tablo 3:** Tıbbi Laboratuvar Teknikleri Ön Lisans Programının Ön Lisans Programında 2023-2024 Eğitim Öğretim Yılı Bahar Döneminde Öğretim Elemanlarının/Üyelerinin İş Yükü

**Tablo 4:** Tıbbi Laboratuvar Teknikleri Ön Lisans Programının Ön Lisans Programında 2024-2025 Eğitim Öğretim Yılı Güz Döneminde Öğretim Elemanlarının/Üyelerinin İş Yükü

**Tablo 5:** Tıbbi Laboratuvar Teknikleri Ön Lisans Programının Ön Lisans Programında 2023-2024 Eğitim Öğretim Yılı Bahar Döneminde Öğretim Elemanlarının/Üyelerinin Gelişimine Yönelik Faaliyetler ile Ön Lisans/Lisans Akademik Danışmanlık Hizmetleri ve Öğrenme Yönetim Sistemine İlişkin Hususlar

**Tablo 6:** Tıbbi Laboratuvar Teknikleri Ön Lisans Programının Ön Lisans Programında 2024-2025 Eğitim Öğretim Yılı Güz Döneminde Öğretim Elemanlarının/Üyelerinin Gelişimine Yönelik Faaliyetler ile Ön Lisans/Lisans Akademik Danışmanlık Hizmetleri ve Öğrenme Yönetim Sistemine İlişkin Hususlar

**Tablo 7:** Tıbbi Laboratuvar Teknikleri Ön Lisans Programının Ön Lisans Programında 2023-2024 Eğitim Öğretim Yılı Bahar Dönemine İlişkin Öğrenci İstatistikleri

**Tablo 8:** Tıbbi Laboratuvar Teknikleri Ön Lisans Programının Ön Lisans Programında 2023-2024 Eğitim Öğretim Yılı Bahar Dönemine İlişkin Öğrenci Faaliyetleri İstatistikleri

**Tablo 9:** Tıbbi Laboratuvar Teknikleri Ön Lisans Programının Ön Lisans Programında 2024-2025 Eğitim Öğretim Yılı Güz Dönemine İlişkin Öğrenci İstatistikleri

**Tablo 10:** Tıbbi Laboratuvar Teknikleri Ön Lisans Programının Ön Lisans Programında 2024-2025 Eğitim Öğretim Yılı Güz Dönemine İlişkin Öğrenci Faaliyetleri İstatistikleri

## A. GENEL BİLGİLER

Meslek Yüksekokulumuz Tıbbi Laboratuvar Teknikleri Programı 2017-2018 öğretim yılında eğitim-öğretime başlamıştır. Programımızın 2024 yılı itibarıyla 42 öğrenci kontenjanı vardır. Programı bitiren öğrencilerimiz; başta hastaneler olmak üzere, diğer sağlık kuruluşları ve laboratuvarlarda çalışabilecek, bilgi ve tecrübe yönünden yeterli ve nitelikli, klinik ve diğer araştırma laboratuvarlarında kullanılan yöntem ve cihazların işleyişi, tahlillerin yapılması konularında bilgi ve beceri sahibi olan sağlık teknikerleri olarak mezun olmaktadır. Tıbbi Laboratuvar Teknikleri Programına TYT puan türü ile yerleştirme yapılmaktadır.

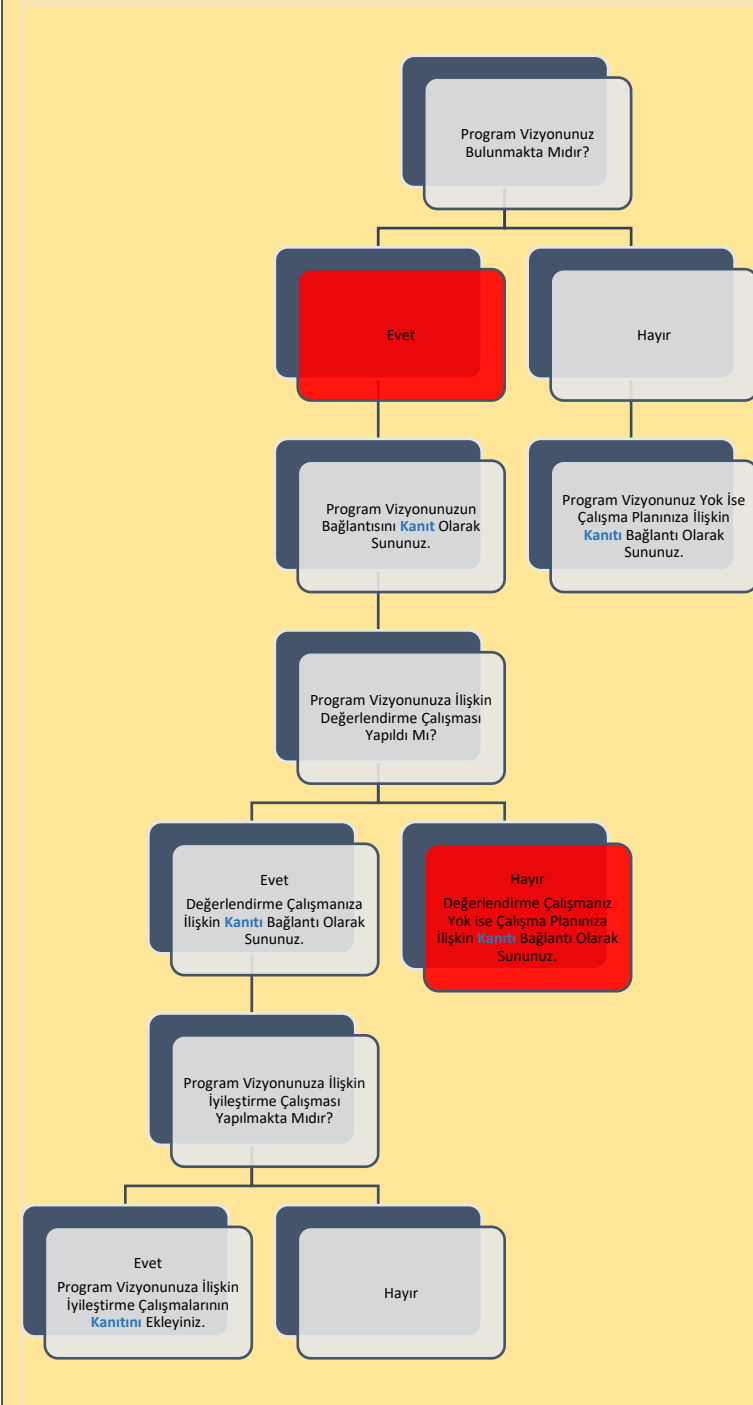
Program eğitim süresi 4 (Dört) yarıyıl olup, zorunlu yaz stajı 30 iş günüdür. Her öğrencinin öğrenci iş yükü her dönem için 30 AKTS olup 4 dönem sonunda 120 AKTS olmalıdır. Programı başarıyla tamamlayan öğrencilere tıbbi laboratuvar teknikleri alanında ön lisans diploması verilir. Türk ve yabancı öğrenciler için genel kabul şartları programa başlamak için geçerlidir.

Programa kayıtlı öğrenci sayısı 90 olup program doluluk oranı %100'dür. Bu öğrencilerin %80'i kız öğrencilerden, %20'si erkek öğrencilerden oluşmaktadır. Tıbbi Laboratuvar Teknikleri Programından 2024 yılında 30 öğrenci mezun olmuştur. Yine programdan 2023 ve 2024 yıllarında 1'er öğrenci yatay geçiş yapmıştır.

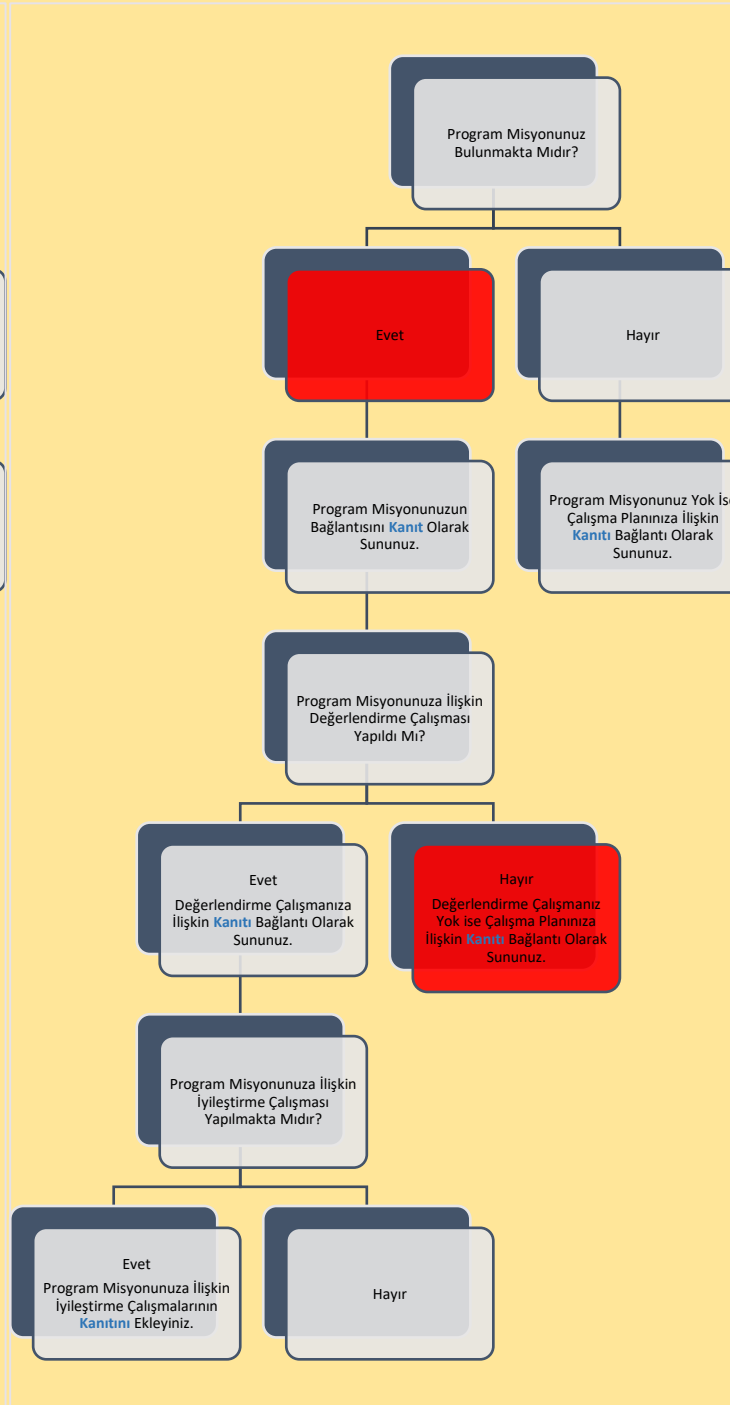
Öğrenciler mezuniyet sonrası DGS ile öğrenciler lisans eğitimine devam etmektedirler. Tıbbi Laboratuvar Teknikleri programı mezunu öğrenciler Biyoloji, Hemşirelik, Hemşirelik ve Sağlık Hizmetleri Lisans programlarında lisans tamamlayabilmektedirler. Öğrencinin mezun olabilmesi için programdaki tüm derslerini başarmış olması gerekir. Bu programda öğrencinin asgari 120 AKTS kredisini sağlaması ve genel not ortalamasının 4,00 üzerinden en az 2,00 olması gerekmektedir. Daha önce herhangi bir yükseköğretim öğrenimi gören öğrencilerin almış olduğu dersler "Yükseköğretim Kurumlarında Ön lisans ve lisans Düzeyindeki Programlar Arasında Geçiş, Çift Ana Dal, Yan Dal ile Kurumlar Arası Kredi Transferi Yapılması Esaslarına İlişkin Yönetmelik" kapsamında uygun olmak şartıyla, ders programında yer alan dersinin yerine muaf tutulabilir. Ayrıca her eğitim öğretim yılı başında bilgisayar ve yabancı dil derslerinden muaf tutulmak isteyen öğrenciler Üniversitenin açmış olduğu muafiyet sınavına girebilirler.

Tıbbi Laboratuvar Teknikleri Programının amacı; Başta hastaneler olmak üzere, diğer sağlık kuruluşları ve laboratuvarlarda çalışabilecek, bilgi ve tecrübe yönünden yeterli ve nitelikli, klinik ve diğer araştırma laboratuvarlarında kullanılan yöntem ve cihazların işleyişi, tahlillerin yapılması konularında bilgi ve beceri sahibi olan sağlık elemanı yetiştirmektir.

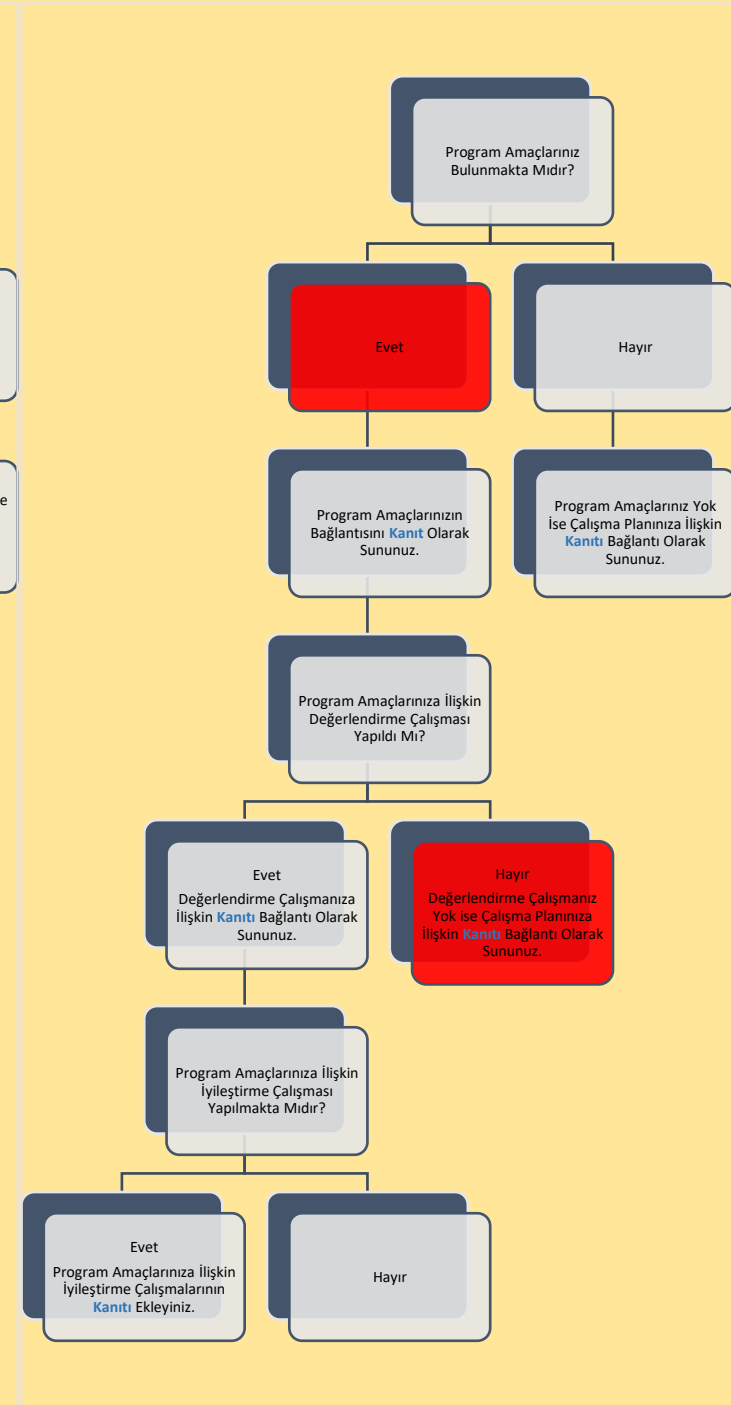
## B. PROGRAM TASARIMI, DEĞERLENDİRME VE GÜNCELLEME



Şema 1: Tıbbi Laboratuvar Teknikleri Ön Lisans Programının “Vizyon” Belirlenimine İlişkin Durum

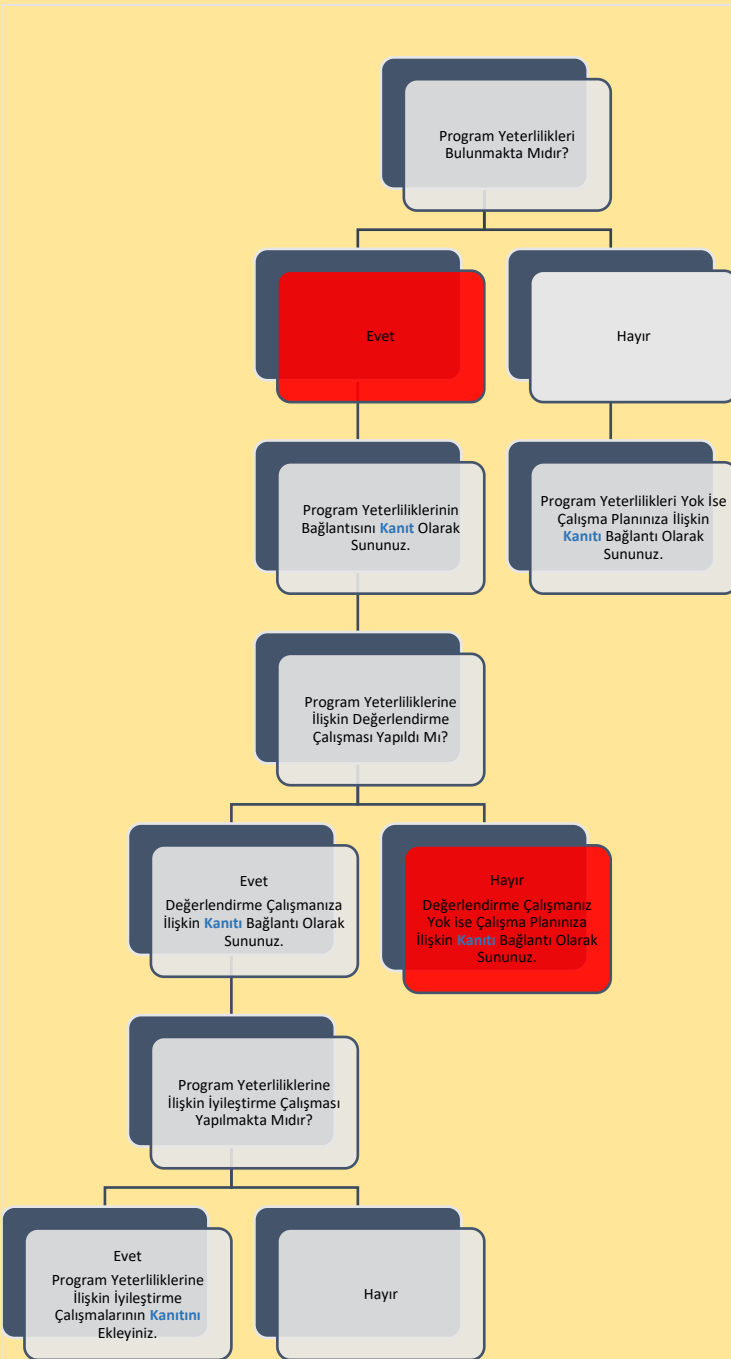


Şema 2: Tıbbi Laboratuvar Teknikleri Ön Lisans Programının “Misyon” Belirlenimine İlişkin Durum

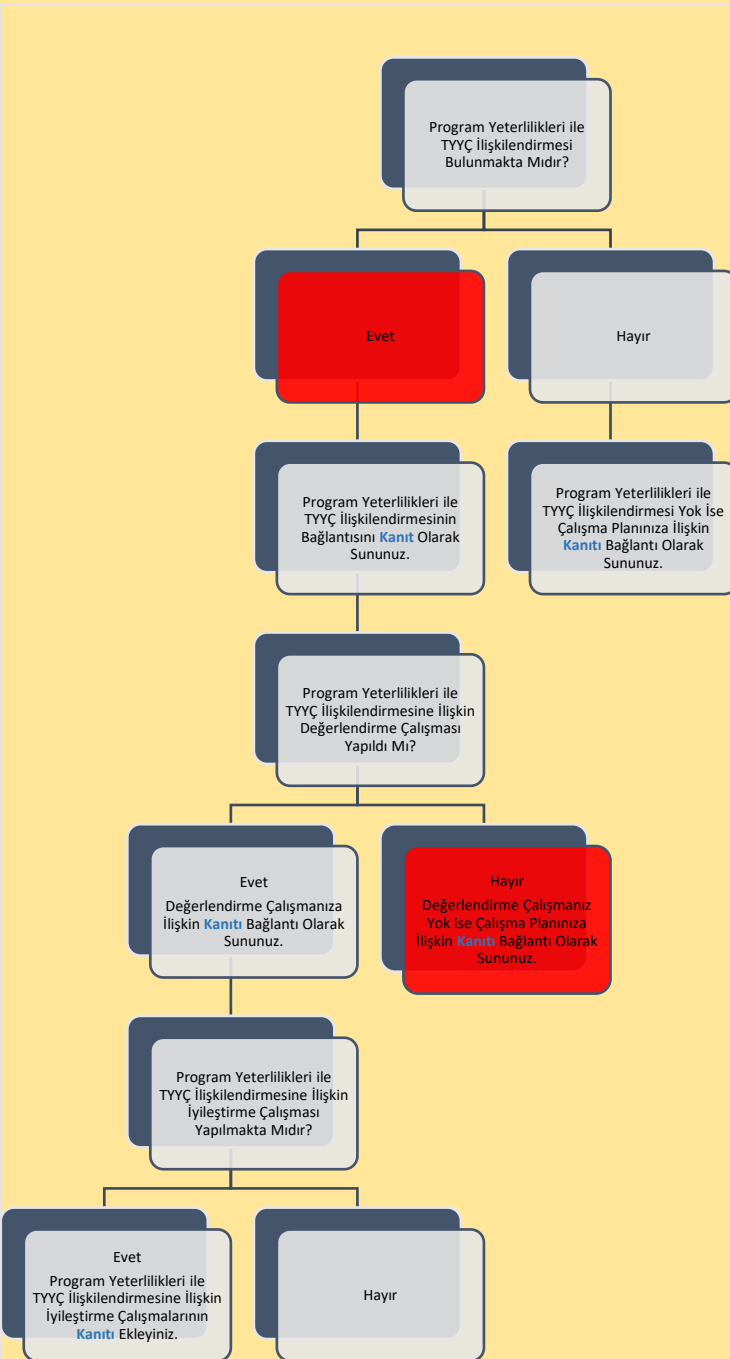


Şema 3: Tıbbi Laboratuvar Teknikleri Ön Lisans Programının “Program Amaçları” Belirlenimine İlişkin

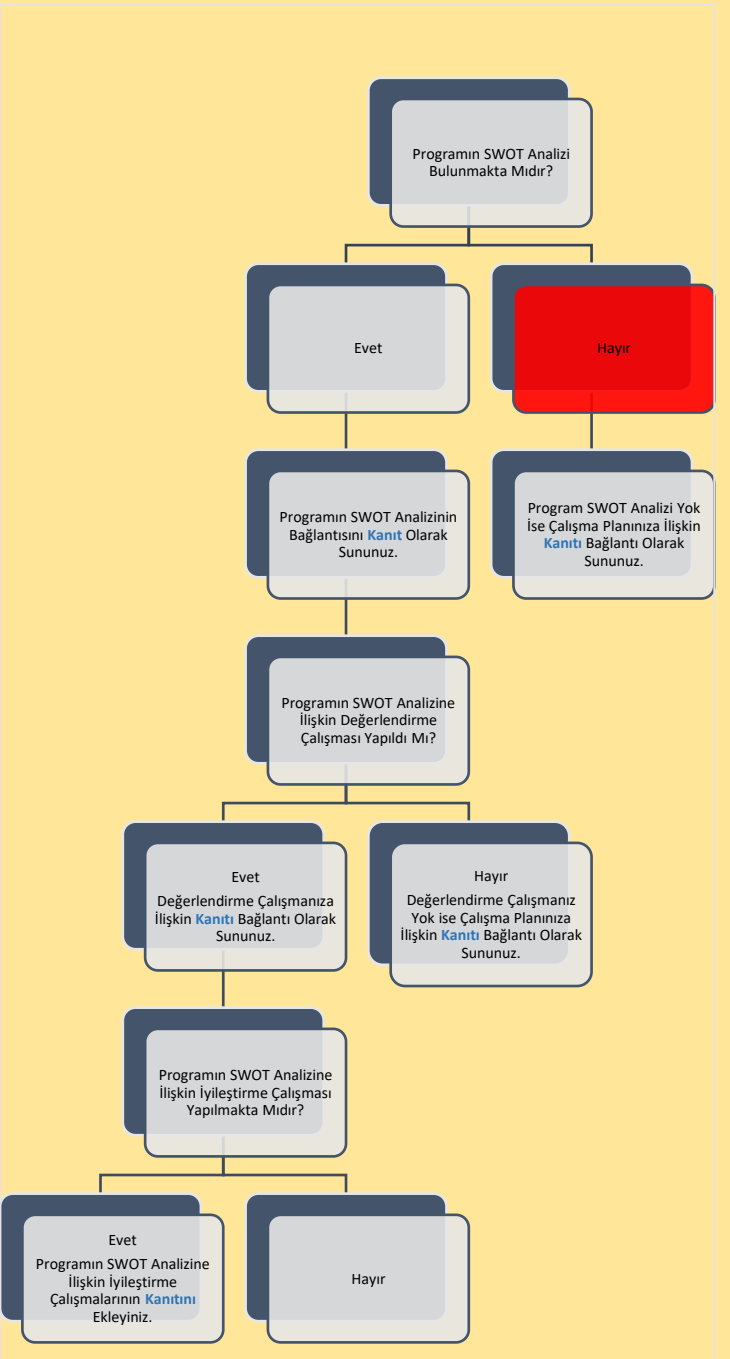
# B. PROGRAM TASARIMI, DEĞERLENDİRME VE GÜNCELLEME



Şema 4: Tıbbi Laboratuvar Teknikleri Ön Lisans Programının “Program Yeterlilikleri” Belirlenimine İlişkin Durum



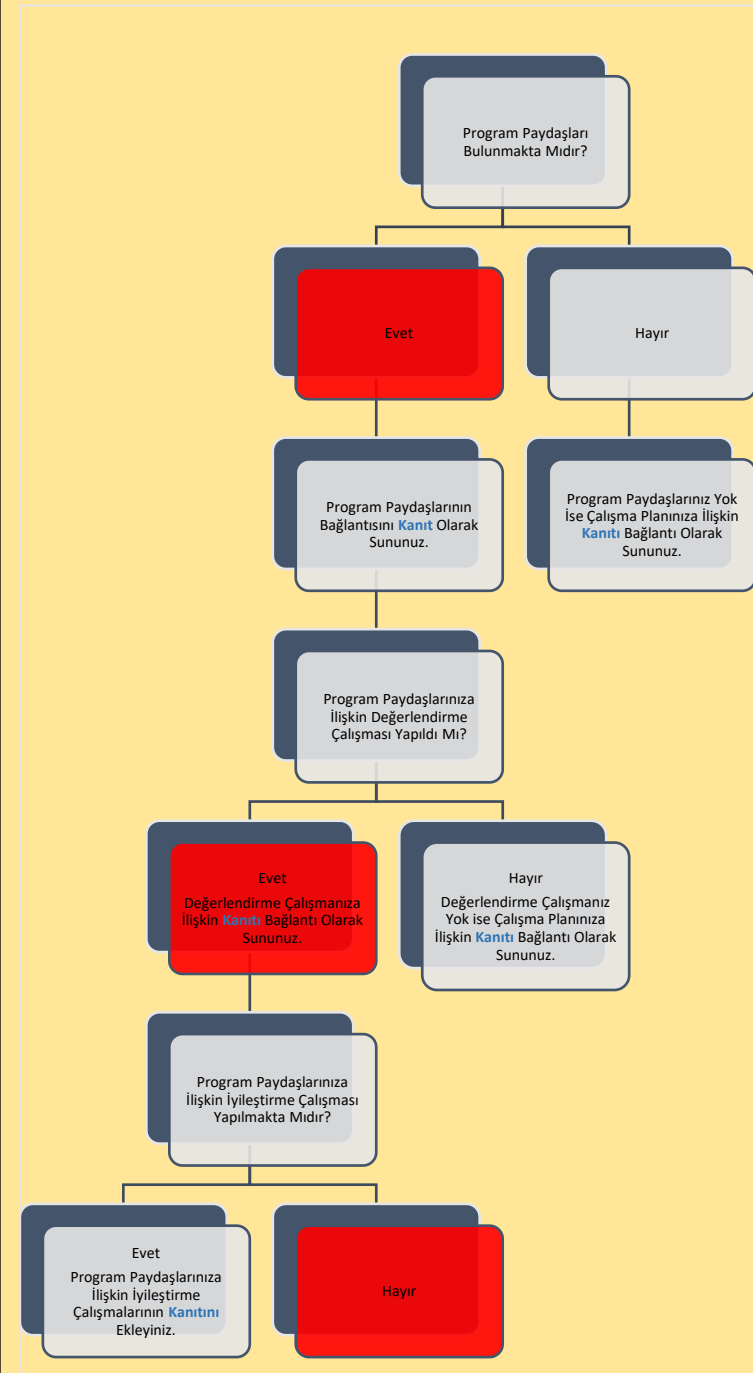
Şema 5: Tıbbi Laboratuvar Teknikleri Ön Lisans Programının “Program Yeterlilikleri ile TYCC İlişkilendirmesi” Belirlenimine İlişkin Durum



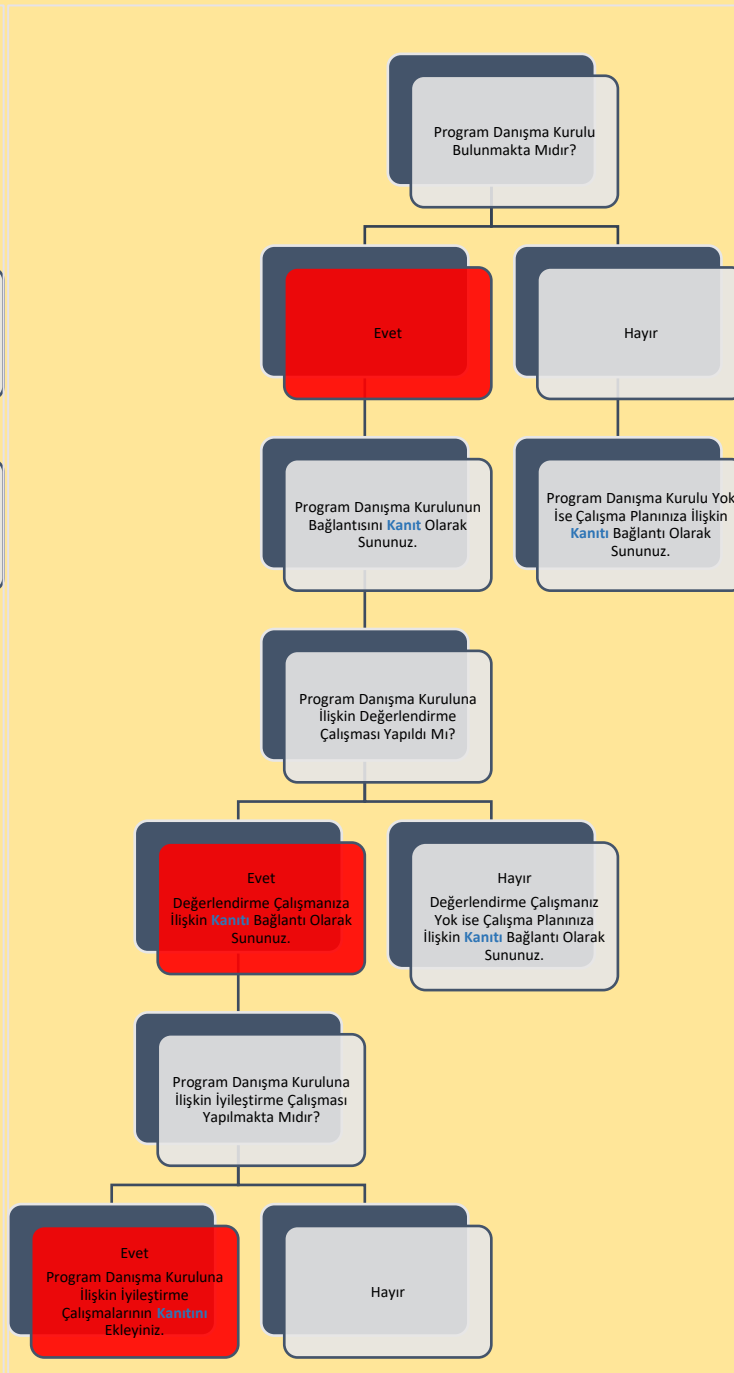
Şema 6: Tıbbi Laboratuvar Teknikleri Ön Lisans Programının “SWOT Analizi” Belirlenimine İlişkin Durum



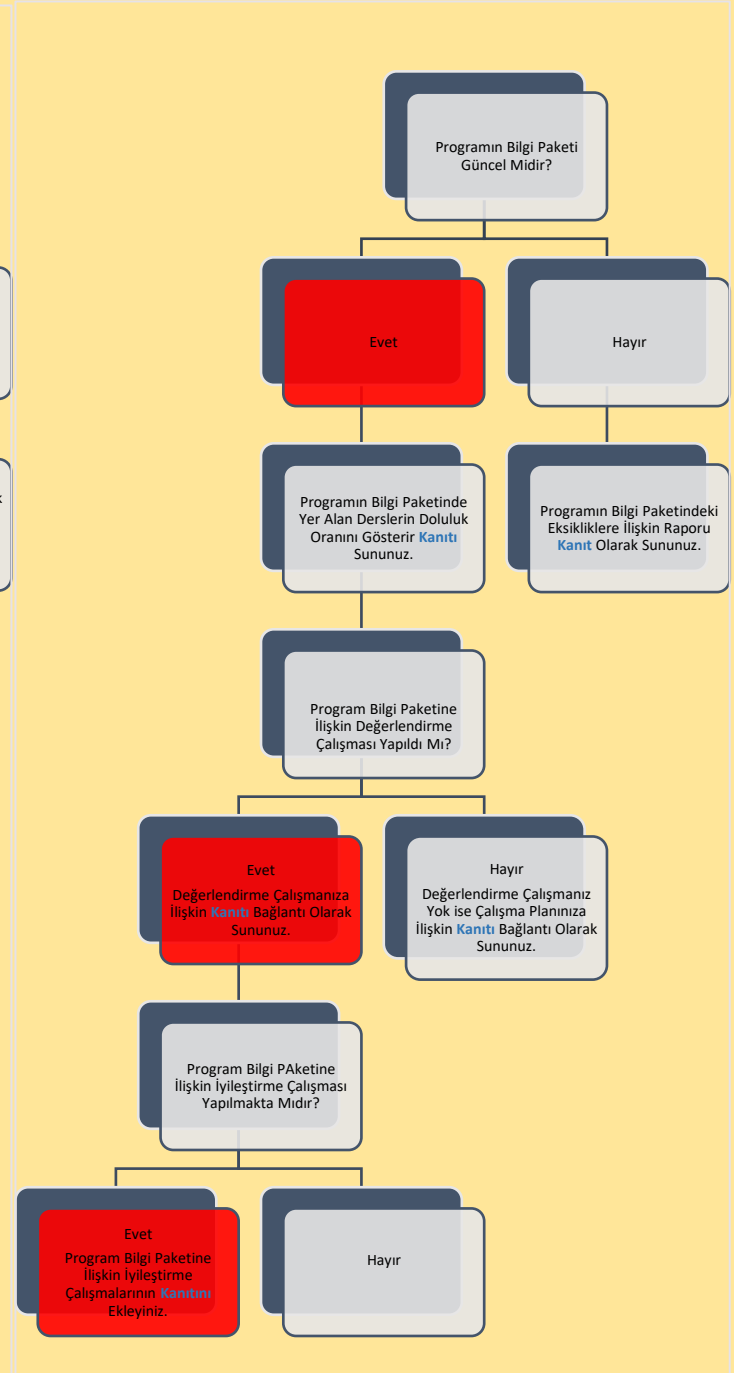
## B. PROGRAM TASARIMI, DEĞERLENDİRME VE GÜNCELLEME



**Şema 7:** Tıbbi Laboratuvar Teknikleri Ön Lisans Programının “Program Paydaşları” Belirlenimine İlişkin Durum

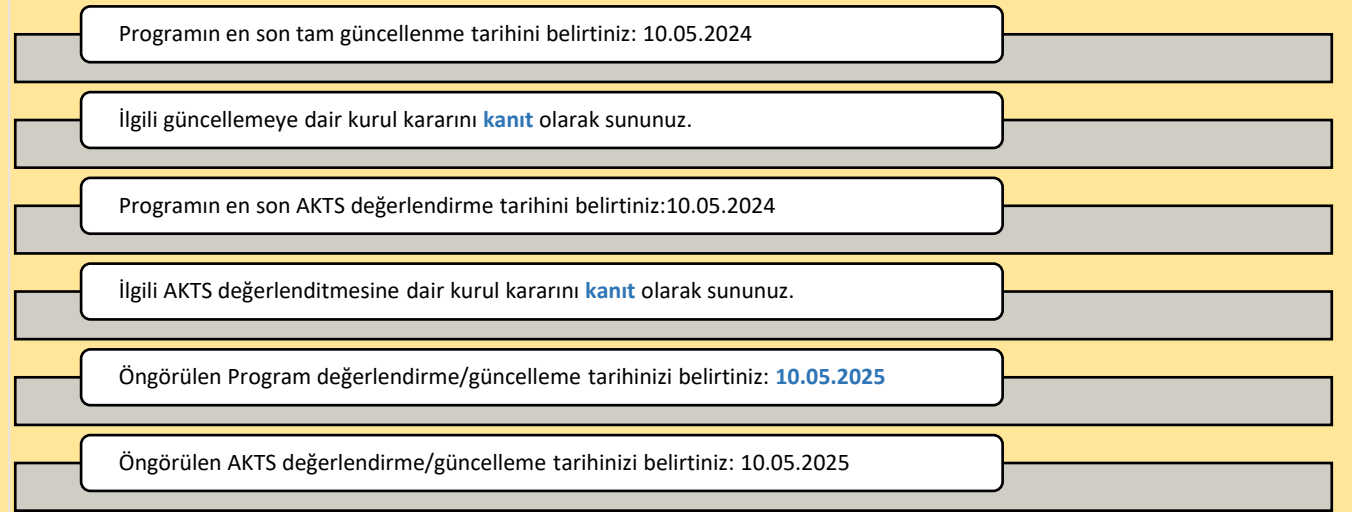
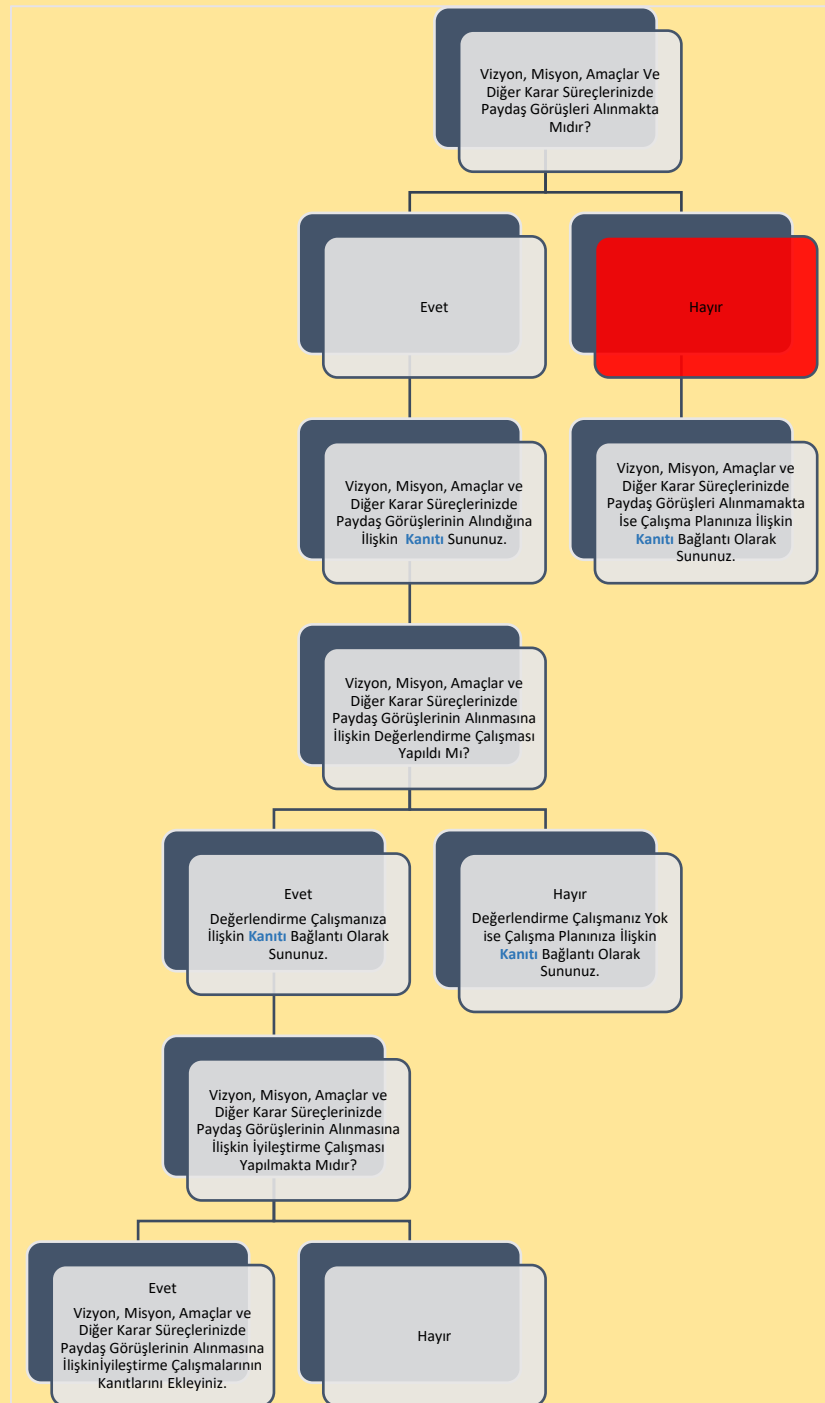


**Şema 8:** Tıbbi Laboratuvar Teknikleri Ön Lisans Programının “Program Danışma Kurulu” Belirlenimine İlişkin Durum



**Şema 9:** Tıbbi Laboratuvar Teknikleri Ön Lisans Programının “Program Bilgi Paketi” Belirlenimine İlişkin Durum

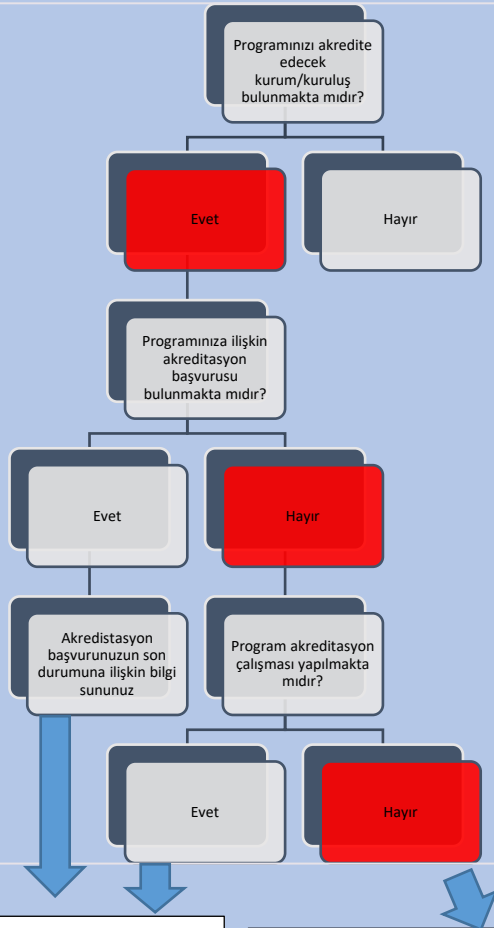
## B. PROGRAM TASARIMI, DEĞERLENDİRME VE GÜNCELLEME



**Şema 11:** Tıbbi Laboratuvar Teknikleri Ön Lisans Programının “Program Danışma Kurulu Ön Lisans Programının “Program/AKTS Değerlendirme/Güncelleme” Durumu ve Çalışma Takvimi

**Şema 10:** Tıbbi Laboratuvar Teknikleri Ön Lisans Programının “Karar Süreçlerinde Paydaş Katılımı” Belirlenimine İlişkin Durum

## C. PROGRAM AKREDİTASYONU



Akreditasyon başvurunuzun/çalışmanızın güncel durumuna ilişkin bilgi sununuz: Henüz başvuru bulunmamaktadır. Çalışmalara ders bilgi paketleri güncellemeleri ile başlanmıştır. MEDEK değerlendirme kriterleri üzerine çalışılmaya başlanmış ve bir sonraki başvuru dönemi için planlama yapılması hedeflenmektedir. Bu konuda Üniversitemiz Kalite Koordinatörlüğü ile detaylı iş birliği çalışmaları yürütülmektedir/yürütülecektir.

Akreditasyon çalışmanızın bulunmamasına ilişkin nedenleri belirtiniz: Program tasarımı, değerlendirme ve güncellememiz ile ilgili çalışmalarımız devam etmekte olduğundan akreditasyon çalışmamız henüz bulunmamaktadır. Ayrıca öğretim elemanı yetersizliğimiz çalışmalarımızı yürütmekteki en büyük dezavantajımızdır.

Dünya Sıralamalarında İlk 400'de Yer Alan Üniversitelerden Programınızın Öne Çıktığını Düşündüğünüz 3 Tanesi ile Program Tasarımı, Değerlendirmesi ve Güncellemesi, Vizyon, Misyon, Program Amaçları, Ölçme ve Değerlendirme vb. Bağlamlarda İyi Uygulama Örneklerini Belirtiniz:

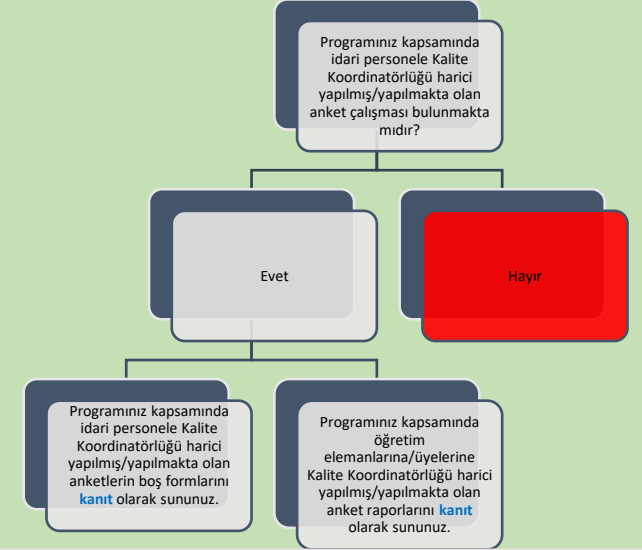
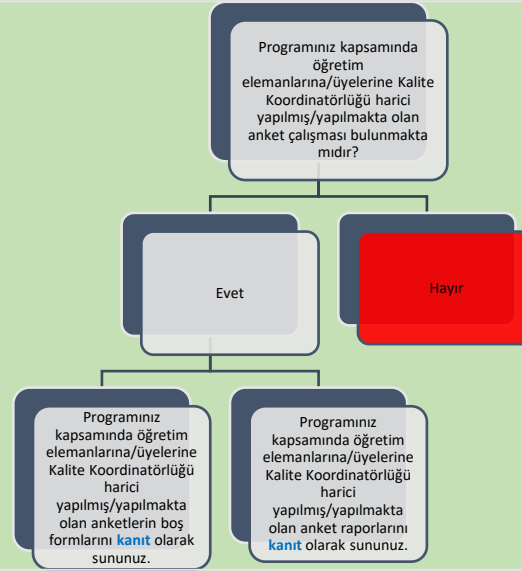
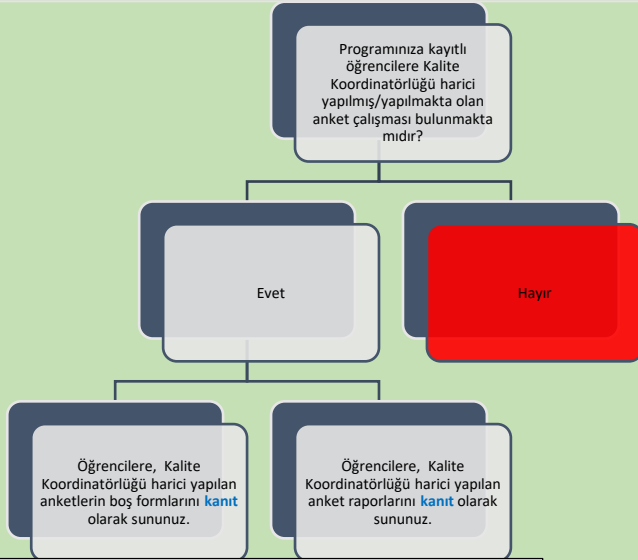
Mesleki Eğitim ve Akreditasyon Derneği (MEDEK) Programa Özgü Ölçütlere göre Program eğitim planında yer alan dersler, ölçme-değerlendirme yöntemleri aracılığıyla programa özgü ölçütleri sağlamalıdır.

Tıbbi Laboratuvar Teknikleri Programı için Gerekli Çıktıları yani özetle:

1. Tıbbi laboratuvar ortamını ve işleyişini bilir.
2. Tıbbi laboratuvara gelen numuneleri; kabul etme, analiz etme, raporlama ve sonuçları iletme işlemlerini tanımlar ve yapar.
3. Laboratuvar hijyeni, güvenliği ve atık yönetimini açıklar.

Öğrencinin kavramasını sağlayacak şekilde ders içeriklerimiz oluşturulmuştur.

## Ç. ANKET VE VERİ TOPLAMA

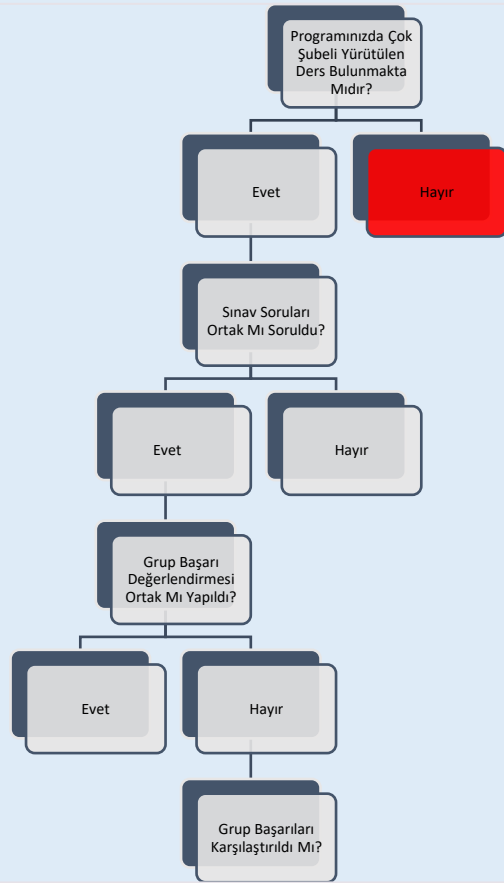


Programınıza kayıtlı öğrencilere Kalite Koordinatörlüğü harici yapılmış/yapılmakta olan anket çalışmalarının kapsamı hakkında bilgi sununuz:

Programınız kapsamında öğretim elemanlarına/üyelerine Kalite Koordinatörlüğü harici yapılmış/yapılmakta olan anket çalışmalarının kapsamı hakkında bilgi sununuz:

Programınız kapsamında idari personele Kalite Koordinatörlüğü harici yapılmış/yapılmakta olan anket çalışmalarının kapsamı hakkında bilgi sununuz:

## D. ÇOK ŞUBELİ DERSLERİN YÜRÜTÜLMESİ



Çok Şubeli Derslerin Yürütülmesi ile İlgili Tespit Etmiş Olduğunuz Sorunlar ve İyileştirme Önerilerine Dair Bilgi Sununuz:

Öğrencilerin Gruplara Ayrılma Yöntemine İlişkin Bilgi Sununuz:

## E. ÖĞRETİM YÖNTEM VE TEKNİKLERİ/ÖLÇME VE DEĞERLENDİRME YÖNTEMLERİ

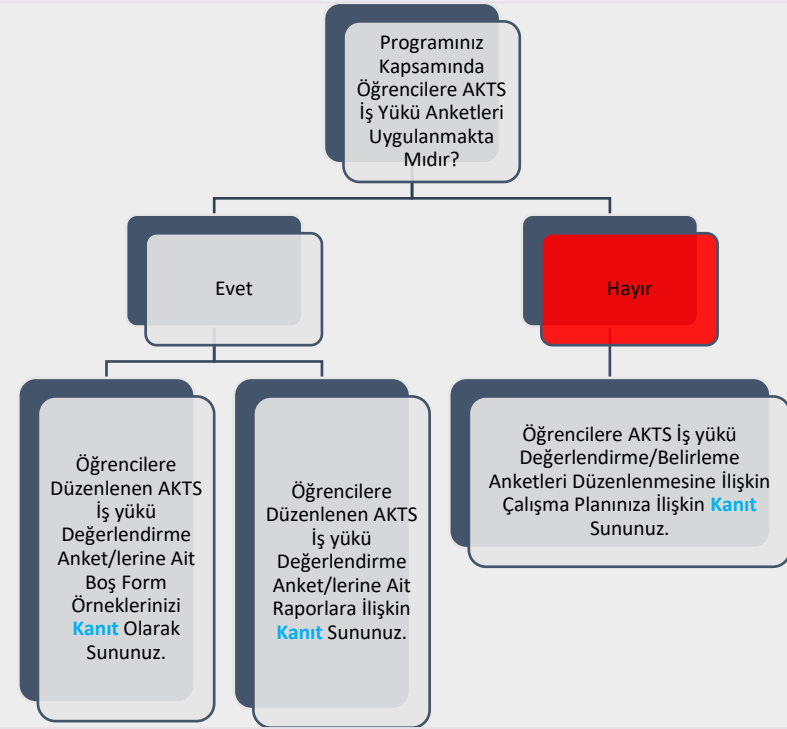
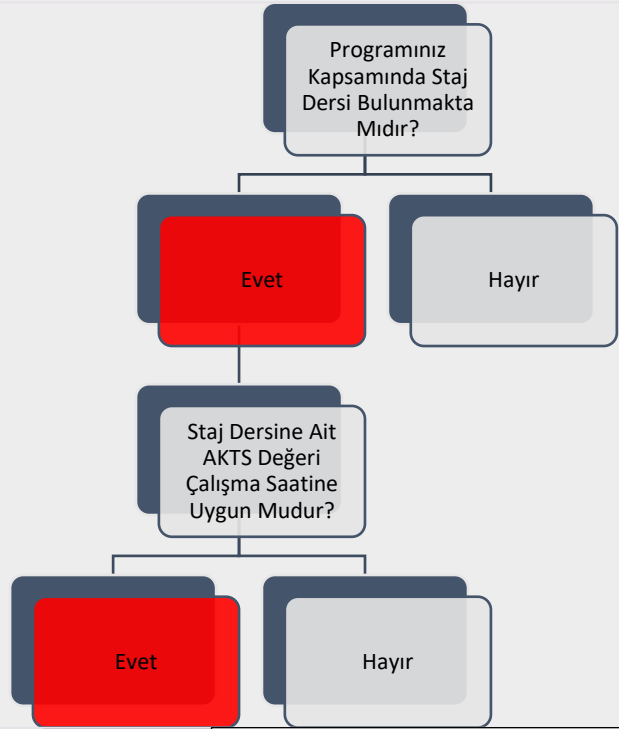
Programınız Kapsamında Kullanılan Öğretim Yöntem ve Tekniklerine İlişkin Bilgi Sununuz: Tıbbi Laboratuvar teknikleri programında ara sınav, ödev, uygulama ve dönem sonu sınavı gibi değerlendirme teknikleri uygulanmaktadır. Değerlendirme yöntemleri arasında klasik sınav, çoktan seçmeli sınav, ev ödevi, seminer sunumu yer almaktadır. Programdan mezun olabilmek için ağırlıklı genel not ortalamasının en az 2.00 olması gerekmektedir. Bir dersin notu yukarıda yer verilen değerlendirme yöntemi sonucunda belirlenir ve harf olarak verilir.

Programınız Kapsamında Kullanılan Ölçme ve Değerlendirme Yöntemlerine İlişkin Bilgi Sununuz: Her öğrencinin dönem başında derslere kayıt yaptırması ve dönem sonu sınavına girebilmesi için derslerin en az %70'ine, uygulamaların en az %80'ine devam etmiş olması gereklidir. Öğrenciler her ders için en az 1 vize ve final sınavına tabi tutulurlar. Vize notu olarak ödev, uygulama sınavı, laboratuvar sınavı, seminer anlatımı vb gibi ölçme araçlarından elde edilen puanlar da değerlendirmeye alınabilir) Başarı notuna, vize katkısı %40, yarıyıl sonu/yıl sonu/bütünleme sınavının katkısı ise %60 şeklindedir. Kurum stajı dersinde ise öğrencilere başarılı/başarısız şeklinde değerlendirme yapılmaktadır. Tüm sınavlar 100 puan üzerinden değerlendirilir. Bir dersten AA, BA, BB, CB ve CC harf notlarından birini alan öğrenciler o dersi başarmış sayılırlar. DC ve DD notları şartlı başarılı notlardır. Öğrencinin DC veya DD notu aldığı bir dersten başarılı olması için okul bitirme durumunda genel ağırlıklı not ortalamasının (GANO) en az 2.0 olması gerekir.

**Şema 14:** Tıbbi Laboratuvar Teknikleri Ön Lisans Programının Müfredatındaki “Çok Şubeli Dersler”in Durumu

**Şema 15:** Tıbbi Laboratuvar Teknikleri Ön Lisans Programında Uygulanmakta Olan “Öğretim Yöntem Ve Teknikleri/Ölçme ve Değerlendirme Yöntemleri”

## F. STAJ VE AKTS İŞ YÜKÜ ANKETLERİ



Staj Dersine Ait AKTS Değeri Çalışma Saatine Uygun Değilse Nedenlerini Belirtiniz: Tıbbi laboratuvar Teknikleri programında Kurum Stajı dersi bulunmaktadır. AKTS değeri 8'dir. Kurum stajı dersinin teorik ve uygulama ders saati sıfır olarak bilgi sisteminde yer almaktadır. Stajın başvuru evraklarının takibi, stajın takibi ve staj tamamlandığında not verilmesi öğretim görevlileri tarafından yapılmaktadır. Laboratuvar uygulama dersi 15 AKTS olarak daha yüksektir.

Şema 16: Tıbbi Laboratuvar Teknikleri Ön Lisans Programında “Staj Dersleri” ve “AKTS İş Yükü Anketleri” Durumu

G. EĞİTİM SÜREÇLERİ İLE İLGİLİ TÜM SORUNLAR VE İYİLEŞTİRME FAALİYETLERİ İLE İYİ UYGULAMALAR VE YAYGINLAŞTIRMA ÖNERİLERİ				
01.01.2024-31.12.2024 Tarih Aralığı Kapsamında				
EĞİTİM SÜREÇLERİ İLE İLGİLİ TÜM SORUNLAR ve İYİLEŞTİRME FAALİYETLERİ				
1-SORUN	2-KARAR VERİLEN İYİLEŞTİRME FAALİYETİ	3-İYİLEŞTİRME BİRİMİ/MAKAMI /SORUMLUSU	4-TAMAMLANMA TARİHİ	5-ÖNGÖRÜLEN TAMAMLANMA TARİHİ*
Birim Danışma Kurulu'na mezun öğrenci eklenmesi	Öneri doğrultusunda Birim Danışma Kurulu'na Acil Sağlık Hizmetleri İstasyonu'nda Paramedik olarak görev yapan mezun öğrencimiz eklenmiştir.	Kalite Koordinatörlüğü	2024	2024
Ders Bilgi Paketleri'nin güncellenmesi ve her ders için ders koordinatörü atanması	Gelen düzenlemeler ve öneriler doğrultusunda tüm programlarda bulunan derslerin AKTS'leri, ders izlenceleri, kaynak içerikleri, dersin TYYÇ uyumu ve öğretim yöntem-teknikleri gibi tüm konular güncellenerek, her ders için koordinatör ataması yapılmıştır. Bölüm başkanlarının kontrolleri neticesinde revize edilmesi gereken dersler tekrar düzeltilerek en güncel hale getirilmiştir.	Kalite Koordinatörlüğü	2024	2024
Birimlerin kendilerine özgü iş takvimlerinin oluşturulması	Kalite Koordinatörlüğü'nün iş takvimi baz alınarak birime ait 2024 iş takvimi oluşturulmuş ve birim kalite sayfası altında paylaşılmıştır.	Kalite Koordinatörlüğü	2024	2024
Üniversitemizin haricinde Atayalvaç SHMYO adına birim bazlı anketlerin oluşturulması	Kalite koordinatörlüğümüzden gelen öneri doğrultusunda Öğrenci Memnuniyet Anketimiz güncellenmiş, buna ek olarak Akademik Personel Memnuniyet Anketi, İdari Personel Memnuniyet Anketi ve Mezun Öğrenci Memnuniyet Anketi hazırlanarak birim web sayfamız kalite çalışmaları bölümüne eklenmiştir.	Kalite Koordinatörlüğü	2024	2024
Öğrencilere yönelik memnuniyet anketinde "Okulumuzda kültürel etkinlikler yeterli midir?" sorusuna öğrencilerden gelen olumsuz geri bildirimler	Birim bünyesinde farklı tarihlerde öğrencilerin katılımının sağlandığı kültürel faaliyetler gerçekleştirilmiştir	Öğrenci Memnuniyeti Anketi	2024	2024

## G. EĞİTİM SÜREÇLERİ İLE İLGİLİ TÜM SORUNLAR VE İYİLEŞTİRME FAALİYETLERİ

01.01.2024-31.12.2024 Tarih Aralığı Kapsamında

### EĞİTİM SÜREÇLERİ İLE İLGİLİ İYİ UYGULAMALAR VE YAYGINLAŞTIRMA ÖNERİLERİ

İYİ UYGULAMA	YAYGINLAŞTIRMA ÖNERİSİ

**Tablo 2:** Tıbbi Laboratuvar Teknikleri Ön Lisans Programında Eğitim Süreçleri ile İlgili İyi Uygulamalar ve Yaygınlaştırma Önerileri



## Ğ. ÖĞRETİM ELEMANLARININ/ÜYELERİNİN İŞ YÜKÜ

2023-2024 EĞİTİM ÖĞRETİM YILI BAHAR YARIYILI					
ÖĞRETİM ELEMANLARININ/ ÜYELERİNİN İŞ YÜKÜ					
ÜN VAN	AD SOYAD	ÖN LİSANS /LİSANS DERS SAATİ	LİSANSÜSTÜ DERS SAATİ	LİSANSÜSTÜ DANIŞMANLIK SAYISI	İDARİ GÖREVLER
Dr.Öğretim Üyesi	Zehra ÜSTÜN	2	-	-	Yüksekokul Müdürü
Dr.Öğretim Üyesi	Özgür KIVILCIM KILINÇ	0	-	-	
Dr.Öğretim Üyesi	Gülşen GÖNEY	9	-	-	-
Öğr. Gör. Dr.	Handan Çağlar ÇAVDAR	6	-	-	Müdür Yardımcısı- Bölüm Başkanı
Öğr. Gör. Dr.	Adnan SELMAN	12	-	-	-
Öğr. Gör.	Kubilay GÜNGÖRER	5	-	-	Müdür Yardımcısı
Öğr. Gör.	Hüsamettin KOÇAK	5	-	-	Bölüm Başkan Yardımcısı
Öğr. Gör.	Berna SERTGÖZ	12	-	-	Bölüm Başkan Yardımcısı – Program Başkanı
Öğr. Gör.	Mahsum ARUTİ	12	-	-	-
Öğr. Gör.	Şule GÜNGÖRER	12	-	-	Program Başkanı
Öğr. Gör.	Fusun CESUR	10	-	-	-
Ücretli Öğr. Elemanı	Tolga DİNAMİTÇİ	4	-	-	-
KURUM DIŞINDAN GÖREVLENDİRİLEN ÖĞRETİM ELEMANLARI/ÜYELERİ					
DERS ADI		ÖĞRETİM ELEMANI/ÜYESİ		TERCİH EDİLME NEDENİ VE DEĞERLENDİRME	
Vücut Geliştirme I		Tolga DİNAMİTÇİ		Alanındaki uzmanlığına duyduğumuz ihtiyaç nedeniyle görevlendirildi.	
Beden Eğitimi III		Tolga DİNAMİTÇİ		Alanındaki uzmanlığına duyduğumuz ihtiyaç nedeniyle görevlendirildi.	
YABANCI UYRUKLU ÖĞRETİM ELEMANLARI/ÜYELERİ					
ÜN VAN	AD SOYAD	UYRUK			

**Tablo 3:** Tıbbi Laboratuvar Teknikleri Ön Lisans Programında 2023-2024 Eğitim Öğretim Yılı Bahar Döneminde Öğretim Elemanlarının/Üyelerinin İş Yükü

# Ğ. ÖĞRETİM ELEMANLARININ/ ÜYELERİNİN İŞ YÜKÜ

2024-2025 EĞİTİM ÖĞRETİM YILI GÜZ YARIYILI					
ÖĞRETİM ELEMANLARININ/ÜYELERİNİN İŞ YÜKÜ					
ÜNVAN	AD SOYAD	ÖN LİSANS /LİSANS DERS SAATİ	LİSANSÜSTÜ DERS SAATİ	LİSANSÜSTÜ DANIŞMANLIK SAYISI	İDARİ GÖREVLER
Dr.Öğretim Üyesi	Zehra ÜSTÜN	17	-	-	Yüksekokul Müdürü
Dr.Öğretim Üyesi	Özgür KIVILCIM KILINÇ	0	-	-	
Dr.Öğretim Üyesi	Gülşen GÖNEY	10	-	-	Bölüm Başkanlığı
Öğr. Gör. Dr.	Handan Çağlar ÇAVDAR	6	-	-	Müdür Yardımcısı- Bölüm Başkanı
Öğr. Gör. Dr.	Serkan ÖZMEN	3	-	-	Program Başkanı
Öğr. Gör. Dr.	Adnan SELMAN	12	-	-	-
Öğr. Gör.	Kubilay GÜNGÖRER	5	-	-	Müdür Yardımcısı
Öğr. Gör.	Hüsamettin KOÇAK	19	-	-	Bölüm Başkan Yardımcısı
Öğr. Gör.	Berna SERTGÖZ	12	-	-	Bölüm Başkan Yardımcısı – Program Başkanı
Öğr. Gör.	Mahsum ARUTİ	12	-	-	-
Öğr. Gör.	Şule GÜNGÖRER	0	-	-	-
Öğr. Gör.	Fusun CESUR	6	-	-	-
Ücretli Öğr. Elemanı	Faden DEMİR	14	-	-	-
Ücretli Öğr. Elemanı	Rifat Birtek ERDOĞAN	4	-	-	-
KURUM DIŞINDAN GÖREVLENDİRİLEN ÖĞRETİM ELEMANLARI/ÜYELERİ					
DERS ADI		ÖĞRETİM ELEMANI/ÜYESİ		TERCİH EDİLME NEDENİ VE DEĞERLENDİRME	
İşletmede Mesleki Eğitim I		Faden DEMİR		Sahada paramedik olarak çalışıyor olması ve alanında tecrübeli olması	
İleri Yaşam Desteği Uygulamaları I		Faden DEMİR		Sahada paramedik olarak çalışıyor olması ve alanında tecrübeli olması	
Beden Eğitimi I		Rifat Birtek ERDOĞAN		Alanındaki uzmanlığına duyduğumuz ihtiyaç nedeniyle görevlendirildi.	
Beden Eğitimi II		Rifat Birtek ERDOĞAN		Alanındaki uzmanlığına duyduğumuz ihtiyaç nedeniyle görevlendirildi.	
YABANCI UYRUKLU ÖĞRETİM ELEMANLARI/ÜYELERİ					
ÜNVAN	AD SOYAD	UYRUK			

**Tablo 4:** Tıbbi Laboratuvar Teknikleri Ön Lisans Programında 2024-2025 Eğitim Öğretim Yılı Güz Döneminde Öğretim Elemanlarının/Üyelerinin İş Yükü

## H. ÖĞRETİM ELEMANLARININ/ÜYELERİNİN GELİŞİMİNE YÖNELİK FAALİYETLER İLE ÖN LİSANS/LİSANS AKADEMİK DANIŞMANLIK HİZMETLERİ VE ÖĞRENME YÖNETİM SİSTEMİNE İLİŞKİN HUSUSLAR

2023-2024 EĞİTİM ÖĞRETİM YILI BAHAR YARIYILI	
ÖĞRETİM ELEMANLARININ/ÜYELERİNİN GELİŞİMİNE YÖNELİK FAALİYETLER	
Öğretim Elemanlarının/Üyelerinin Akademik Gelişimi İçin Yapılan Faaliyetler (Eğitim/etkinlik duyurusu, eğitim/etkinlik katılımcı listesi vb. gibi kanıtların sunulması beklenmektedir.)	Yok
Öğretim Elemanlarının/Üyelerinin Eğitsel Gelişimi İçin Yapılan Faaliyetler (Eğitim/etkinlik duyurusu, eğitim/etkinlik katılımcı listesi vb. gibi kanıtların sunulması beklenmektedir.)	Yok
Eğiticilerin Eğitimi Katılımcı Listesi Bulunmakta mıdır? (Kanıtın sunulması beklenmektedir.)	Yok
ÖN LİSANS/LİSANS AKADEMİK DANIŞMANLIK HİZMETLERİ VE ÖĞRENME YÖNETİM SİSTEMİNE İLİŞKİN HUSUSLAR	
Programınızda Öğrenme Yönetim Sistemi kullanılan ders sayısı nedir?	İngilizce, Türk Dili ve Atatürk İlkeleri ve İnkılap Tarihi Dersleri OYS sistemi üzerinden online olarak işlenmektedir.
Programınıza kayıtlı her öğrencinin akademik danışmanı bulunmakta mıdır?	Programınıza kayıtlı her öğrencinin akademik danışmanı bulunmaktadır.
Programınıza kayıtlı her öğrencinin akademik danışmanlık saati bulunmakta mıdır?	Programınıza kayıtlı her öğrencinin akademik danışmanlık saati bulunmamaktadır.
Programınıza kayıtlı her öğrencinin akademik danışmanlık uygulamasına ilişkin geri bildirim toplanmakta mıdır?	Programınıza kayıtlı her öğrencinin akademik danışmanlık uygulamasına ilişkin geri bildirim toplanmamaktadır.
Verilen Yüz Yüze Danışmanlık Hizmeti (belge ile kayıt altına alınan bireysel görüşme) Sayısı	2023-2024 ve 2024-2025 eğitim öğretim dönemlerinde sene başında bir kez olmak üzere iki yüzyüze danışmanlık toplantısı yapılmıştır. Fotoğrafla kayıt altına alınmıştır.
Verilen Yüz Yüze Danışmanlık Hizmeti (toplantı) Sayısı	2023-2024 ve 2024-2025 eğitim öğretim dönemlerinde sene başında bir kez olmak üzere iki yüzyüze danışmanlık toplantısı yapılmıştır.
Verilen Çevrimiçi Danışmanlık (mail, zoom, whatsapp) Sayısı	Danışmanı olunan öğrenciler ile danışman arasında kurulan whatsapp grubu ile mesai saati dışında da danışmanlık verilmektedir.
Verilen Çevrimiçi Danışmanlık (toplantı) Sayısı	-

## H. ÖĞRETİM ELEMANLARININ/ÜYELERİNİN GELİŞİMİNE YÖNELİK FAALİYETLER İLE ÖN LİSANS/LİSANS AKADEMİK DANIŞMANLIK HİZMETLERİ VE ÖĞRENME YÖNETİM SİSTEMİNE İLİŞKİN HUSUSLAR

2024-2025 EĞİTİM ÖĞRETİM YILI GÜZ YARIYILI

### ÖĞRETİM ELEMANLARININ/ÜYELERİNİN GELİŞİMİNE YÖNELİK FAALİYETLER

Öğretim Elemanlarının/Üyelerinin Akademik Gelişimi İçin Yapılan Faaliyetler (Eğitim/etkinlik duyurusu, eğitim/etkinlik katılımcı listesi vb. gibi kanıtların sunulması beklenmektedir.)	Yok
Öğretim Elemanlarının/Üyelerinin Eğitsel Gelişimi İçin Yapılan Faaliyetler (Eğitim/etkinlik duyurusu, eğitim/etkinlik katılımcı listesi vb. gibi kanıtların sunulması beklenmektedir.)	Yok
Eğiticilerin Eğitimi Katılımcı Listesi Bulunmakta mıdır? (Kanıtın sunulması beklenmektedir.)	Yok

### ÖN LİSANS/LİSANS AKADEMİK DANIŞMANLIK HİZMETLERİ VE ÖĞRENME YÖNETİM SİSTEMİNE İLİŞKİN HUSUSLAR

Programınızda Öğrenme Yönetim Sistemi kullanılan ders sayısı nedir?	İngilizce, Türk Dili ve Atatürk İlkeleri ve İnkılap Tarihi Dersleri OYS sistemi üzerinden online olarak işlenmektedir.
Programınıza kayıtlı her öğrencinin akademik danışmanı bulunmakta mıdır?	Programınıza kayıtlı her öğrencinin akademik danışmanı bulunmaktadır.
Programınıza kayıtlı her öğrencinin akademik danışmanlık saati bulunmakta mıdır?	Programınıza kayıtlı her öğrencinin akademik danışmanlık saati bulunmamaktadır.
Programınıza kayıtlı her öğrencinin akademik danışmanlık uygulamasına ilişkin geri bildirim toplanmakta mıdır?	Programınıza kayıtlı her öğrencinin akademik danışmanlık uygulamasına ilişkin geri bildirim toplanmamaktadır.
Verilen Yüz Yüze Danışmanlık Hizmeti (belge ile kayıt altına alınan bireysel görüşme) Sayısı	2023-2024 ve 2024-2025 eğitim öğretim dönemlerinde sene başında bir kez olmak üzere iki yüzyüze danışmanlık toplantısı yapılmıştır. Fotoğrafla kayıt altına alınmıştır.
Verilen Yüz Yüze Danışmanlık Hizmeti (toplantı) Sayısı	2023-2024 ve 2024-2025 eğitim öğretim dönemlerinde sene başında bir kez olmak üzere iki yüzyüze danışmanlık toplantısı yapılmıştır.
Verilen Çevrimiçi Danışmanlık (mail, zoom, whatsapp) Sayısı	Danışmanı olunan öğrenciler ile danışman arasında kurulan whatsapp grubu ile mesai saati dışında da danışmanlık verilmektedir.
Verilen Çevrimiçi Danışmanlık (toplantı) Sayısı	-

# I. ÖĞRENCİ İSTATİSTİKLERİ

2023-2024 EĞİTİM ÖĞRETİM YILI BAHAR DÖNEMİ

## GELEN GİDEN ÖĞRENCİ SAYILARI

	Gelen Öğrenci Sayısı	Giden Öğrenci Sayısı
ERASMUS	0	0
Merkezi Yerleştirme Puanıyla Yatay Geçiş	0	0
Kurumlararası yatay geçiş	0	1
Kurum içi yatay geçiş	0	0
Dikey Geçiş	0	
Özel Öğrenci	0	0
İlişik kesen öğrenci sayısı		1

Gelen/Giden Öğrenci Sayılarının Değerlendirilmesi

## ORTAK EĞİTİM PROGRAMLARI

Çift Anadal Öğrenci Sayısı	
Yandal Öğrenci Sayısı	

Çift Anadal/Yandal Öğrenci Sayısı Değerlendirmesi (Sorunlar ve İyileştirme Önerileri)

## DEZAVANTAJLI GRUPLAR

Özel Gereksinimli Öğrenci Sayısı	
----------------------------------	--

Özel Gereksinimli Öğrencilere (varsa) Yönelik Uygulamalar/Tedbirler

Uluslararası Öğrenci Sayısı	
-----------------------------	--

Uluslararası Öğrencilere Yönelik Uygulamalar/Tedbirler

**Tablo 7:** Tıbbi Laboratuvar Teknikleri Ön Lisans Programında 2023-2024 Eğitim Öğretim Yılı Bahar Dönemine İlişkin Öğrenci İstatistikleri

# I. ÖĞRENCİ İSTATİSTİKLERİ

2023-2024 EĞİTİM ÖĞRETİM YILI BAHAR DÖNEMİ

## ÖĞRENCİ FAALİYETLERİ

Sosyal Faaliyetler (Faaliyet adı ve varsa faaliyet linki)

Bilimsel Faaliyetler (Faaliyet adı ve varsa faaliyet linki)

Kültürel Faaliyetler (Faaliyet adı ve varsa faaliyet linki)

Sportif Faaliyetler (Faaliyet adı ve varsa faaliyet linki)

Bitirme Projesi Sayısı

Panel/Sergi Sayısı

Proje Sayısı (TÜBİTAK 2209 vb.)

Öğrencileri Araştırmaya Yönlendirici Diğer Uygulamalar

Öğrenci Faaliyetleri İle İlgili Genel Değerlendirme (Sorunlar ve İyileştirme Önerileri)

# I. ÖĞRENCİ İSTATİSTİKLERİ

2024-2025 EĞİTİM ÖĞRETİM YILI GÜZ DÖNEMİ

## GELEN GİDEN ÖĞRENCİ SAYILARI

	Gelen Öğrenci Sayısı	Giden Öğrenci Sayısı
ERASMUS	0	0
Merkezi Yerleştirme Puanıyla Yatay Geçiş	0	0
Kurumlararası yatay geçiş	0	0
Kurum içi yatay geçiş	0	0
Dikey Geçiş	0	
Özel Öğrenci	0	0
İlişik kesen öğrenci sayısı		0

Gelen/Giden Öğrenci Sayılarının Değerlendirilmesi

## ORTAK EĞİTİM PROGRAMLARI

Çift Anadal Öğrenci Sayısı	
Yandal Öğrenci Sayısı	

Çift Anadal/Yandal Öğrenci Sayısı Değerlendirmesi (Sorunlar ve İyileştirme Önerileri)

## DEZAVANTAJLI GRUPLAR

Özel Gereksinimli Öğrenci Sayısı	
----------------------------------	--

Özel Gereksinimli Öğrencilere (varsa) Yönelik Uygulamalar/Tedbirler

Uluslararası Öğrenci Sayısı	
-----------------------------	--

Uluslararası Öğrencilere Yönelik Uygulamalar/Tedbirler

**Tablo 9:** Tıbbi Laboratuvar Teknikleri Ön Lisans Programında 2024-2025 Eğitim Öğretim Yılı Güz Dönemine İlişkin Öğrenci İstatistikleri

# I. ÖĞRENCİ İSTATİSTİKLERİ

## 2024-2025 EĞİTİM ÖĞRETİM YILI GÜZ DÖNEMİ

### ÖĞRENCİ FAALİYETLERİ

#### Sosyal Faaliyetler (Faaliyet adı ve varsa faaliyet linki)

Öğrencilerin mezuniyet sonrası iş hayatına dair bilgi edinmeleri gerekliliği konusunda faaliyet  
<https://atayalvacshmyo.sdu.edu.tr/tr/haber/atayalvac-saglik-hizmetleri-myo-mezun-ve-ogrenci-bulusmasi-49662h.html>

Tarihi Çınar Ağacının Eteklerinde Kahvaltı Buluşması  
<https://atayalvacshmyo.sdu.edu.tr/tr/haber/tarihi-cinar-agacinin-eteklerinde-kahvalti-bulusmasi-50274h.html>

#### Bilimsel Faaliyetler (Faaliyet adı ve varsa faaliyet linki)

1. Kariyer Günleri Paneli  
<https://w3.sdu.edu.tr/haber/12556/1-kariyer-gunleri-panelinde-sektordeki-firsatlar-ele-alindi>

#### Kültürel Faaliyetler (Faaliyet adı ve varsa faaliyet linki)

Farkındalık, Bilinçlendirme ve Sağlıklı Yaşam etkinlikleri kapsamında kadına şiddet, siber güvenlik, bağımlılık ve fiziksel aktivitenin önemi konularında faaliyet  
<https://atayalvacshmyo.sdu.edu.tr/tr/haber/sdu-atayalvac-shmyoda-siberay-projesi-kapsaminda-bilgilendirme-etkinligi-duzenlendi-49936h.html>  
"Vatan ve Kahramanlık Buluşmaları" Etkinliğinde Anlamli Birliktelik  
<https://atayalvacshmyo.sdu.edu.tr/tr/haber/vatan-ve-kahramanlik-bulusmalari-etkinliginde-anlamli-birliktelik-50275h.html>

#### Sportif Faaliyetler (Faaliyet adı ve varsa faaliyet linki)

Birimde bulunan tüm programların katılım sağladığı bir voleybol turnuvası düzenlenmiştir.  
<https://atayalvacshmyo.sdu.edu.tr/tr/haber/ogrenci-voleybol-turnuvasinda-tibbi-laboratuvar-programi-sampiyon-oldu-50276h.html>  
Masa tenisi turnuvası düzenlenmiştir. <https://atayalvacshmyo.sdu.edu.tr/tr/haber/suleyman-demirel-universitesi-atayalvac-saglik-hizmetleri-meslek-yuksekokulu-masa-tenisi-turnuvasi-gerceklesti-49985h.html>

Bitirme Projesi Sayısı

Panel/Sergi Sayısı

Proje Sayısı (TÜBİTAK 2209 vb.)

Öğrencileri Araştırmaya Yönlendirici Diğer Uygulamalar

Öğrenci Faaliyetleri İle İlgili Genel Değerlendirme (Sorunlar ve İyileştirme Önerileri)

**Tablo 10:** Tıbbi Laboratuvar Teknikleri Ön Lisans Programında 2024-2025 Eğitim Öğretim Yılı Güz Dönemine İlişkin Öğrenci Faaliyetleri İstatistikleri



# İ. PROGRAM BAZINDA ALINAN NOTLARIN BİRİM ORTALAMASI İLE KARŞILAŞTIRMALI DEĞERLENDİRİLMESİ

2023-2024 Eğitim Öğretim Yılı Bahar Dönemi ve 2024-2025 Eğitim Öğretim Yılı Güz Dönemi

için **Birim Geneli** ve **Program Düzeyi** not dağılımlarına ilişkin veriler Öğrenci Bilgi Sisteminden temin edilerek sunulmuştur. Tek programlı birimler özelinde karşılaştırma verisi olmadığı için altta yer alan 'kök neden' ile 'iyileştirme önerisi' için ayrılmış boşlukların tek programlı birimlerde doldurulması zorunlu değildir.

Alınan notlar kapsamında programdaki öğrencilerin puanının birim puanından düşük olduğu hususlara ilişkin kök neden tespitlerinizi sununuz:

- Programda verilen alan teorik derslerinin neredeyse tamamının uygulama dersleri ile desteklenerek pekiştirilmesi gerekmektedir. Bu sebeple teorik derslerde öğrenciler yetersiz kalabilmektedir.
- Tıbbi Laboratuvar Teknikleri Programı ağırlıklı olarak biyoloji kökenli derslerden oluşmaktadır. Tıbbi Histoloji gibi dersler lisans/lisansüstü ağırlığında bile sayılabilecek dersler olduğundan öğrencilerin zorlanması ve yer yer düşük notlar alması doğal karşılanmalıdır.
- Tıbbi Laboratuvar Teknikleri Programı beklenenin aksine sağlık lisesi mezunu öğrencilerin az sayıda bulunduğu bir programdır. Sağlık lisesi mezunu öğrenciler pratik derslerde zorlanmazken teorik derslerde temel bilgi eksiklikleri nedeniyle derslerde zorlanmaktadır.

Alınan notlar kapsamında programdaki öğrencilerin puanının birim puanından düşük olduğu hususlara ilişkin iyileştirme önerilerinizi sununuz:

- Okulumuzda bulunan Tıbbi Laboratuvar Teknikleri Laboratuvarının, özellikle öğrencilerin meslek hayatlarında sıkça kullanmak durumunda kalacakları test ve cihazlar yönünden zenginleştirilmesi bu program öğrencilerinin genel durumunu oldukça üst seviyelere taşıyacaktır.
- Bölümdeki en büyük dezavantajlardan biri öğretim elemanı yetersizliğidir. Dolayısıyla mevcut öğretim elemanları ile derslerden maksimum verim alınmadığı düşünülmektedir. Alanında uzman yeni öğretim elemanlarının kadroya eklenmesi ile birlikte başarı ölçütlerimizin ciddi anlamda yükseleceğini düşünmekteyiz.

# SÜLEYMAN DEMİREL ÜNİVERSİTESİ

ATAYALVAÇ SAĞLIK HİZMETLERİ MESLEK YÜKSEKOKULU  
TIBBİ HİZMETLER VE TEKNİKLER BÖLÜMÜ  
TIBBİ LABORATUVAR TEKNİKLERİ ÖN LİSANS PROGRAMI  
2024 YILI  
EĞİTİM ÖĞRETİM ÖZ DEĞERLENDİRME RAPORU

1

2

3